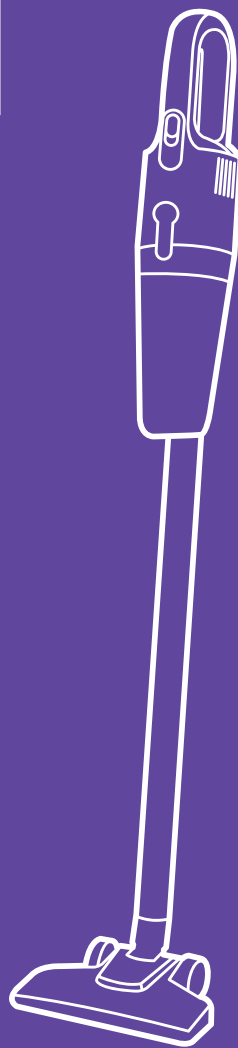


**Сметаю грязь
на своем пути!**



**Вертикальный
пылесос
КТ-586**



Если у вас возникнут трудности с использованием нашей техники, перед обращением в магазин просим позвонить на горячую линию Kitfort:

8-800-775-56-87

(пн-пт с 9:30 до 17:30 по московскому времени)

info@kitfort.ru

Мы расскажем про особенности работы прибора и проконсультируем по любым другим вопросам

Содержание

Общие сведения	4
Комплектация	4
Устройство пылесоса	5
Подготовка к работе и использование.....	6
Чистка и обслуживание пылесоса	7
Уход и хранение	8
Устранение неполадок	8
Технические характеристики	10
Меры предосторожности.....	11

Общие сведения

Вертикальный пылесос Kitfort КТ-586 удобен при локальной и генеральной уборке.

Одно из главных достоинств вертикального пылесоса — это компактность. При хранении он занимает гораздо меньше места, чем обычный пылесос. Вы можете повесить пылесос на стену для хранения при помощи настенного крепежа.

Пылесос оборудован циклонным фильтром, обеспечивающим хорошую очистку. Контейнер пылесборника легко снимается.

Пылесос можно использовать как вертикальный: он предназначен для уборки ламината, паркета, плитки, мрамора и ковровых покрытий, а при отсоединении удлинительной трубки он превращается в ручной пылесос: им можно убрать крошки со стола, почистить мягкую мебель и книжные полки.

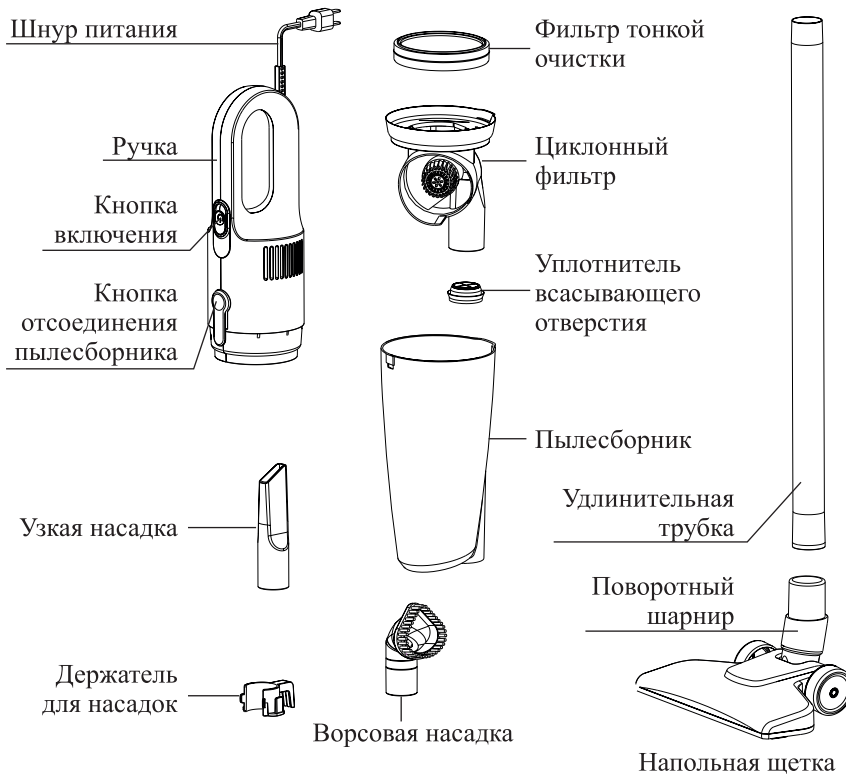
Длинный шнур пылесоса позволяет убирать на большом расстоянии от розеток.

Комплектация

1. Моторный блок с фильтрами и пылесборником — 1 шт.
2. Удлинительная трубка — 1 шт.
3. Узкая насадка — 1 шт.
4. Ворсовая насадка — 1 шт.
5. Напольная щетка — 1 шт.
6. Держатель насадок — 1 шт.
7. Кронштейн на стену — 1 шт. *
8. Комплект крепежа — 1 шт. *
9. Руководство по эксплуатации — 1 шт.
10. Гарантийный талон — 1 шт.
11. Коллекционный магнит — 1 шт. *

* — опционально

Устройство вертикального пылесоса



Кнопка включения, расположенная на моторном блоке пылесоса, может быть установлена в положение «Включен» или «Выключен».

Напольная щетка служит для уборки плоских напольных покрытий: линолеум, паркет, ламинат, ковры и ковровые покрытия и т.д.

Узкой насадкой можно убирать углы и щели.

Ворсовая насадка удобна для уборки мягкой мебели.

Держатель для насадок устанавливается на удлинительную трубку. На держатель можно намотать шнур для удобного хранения.

Если в комплекте есть кронштейн, вы можете прикрепить его с помощью двустороннего скотча и саморезов к стене, а затем хранить пылесос, повесив на кронштейн. Высота установки крепления должна быть такой, чтобы на него можно было повесить пылесос с подсоединенной телескопической трубкой и щеткой для пола.

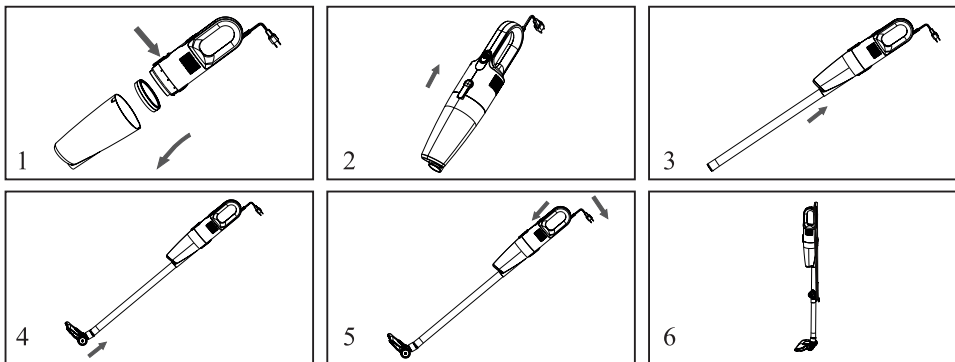
Подготовка к работе и использование

Внимание! Никогда не всасывайте пылесосом воду или другую жидкость.

1. Проверьте, что фильтры установлены правильно, а выключатель питания в положении «Выключен».
2. Установите пылесборник в правильное положение. Всасывающее отверстие должно быть открытым и свободным от мусора. В противном случае двигатель будет перегреваться и может выйти из строя.
3. Подсоедините удлинительную трубку к всасывающему отверстию пылесоса.
4. Установите на нижний конец удлинительной трубки напольную щетку и зафиксируйте ее.
5. Подключите пылесос к сети и переведите выключатель питания в положение «Включено», как показано на рисунке.

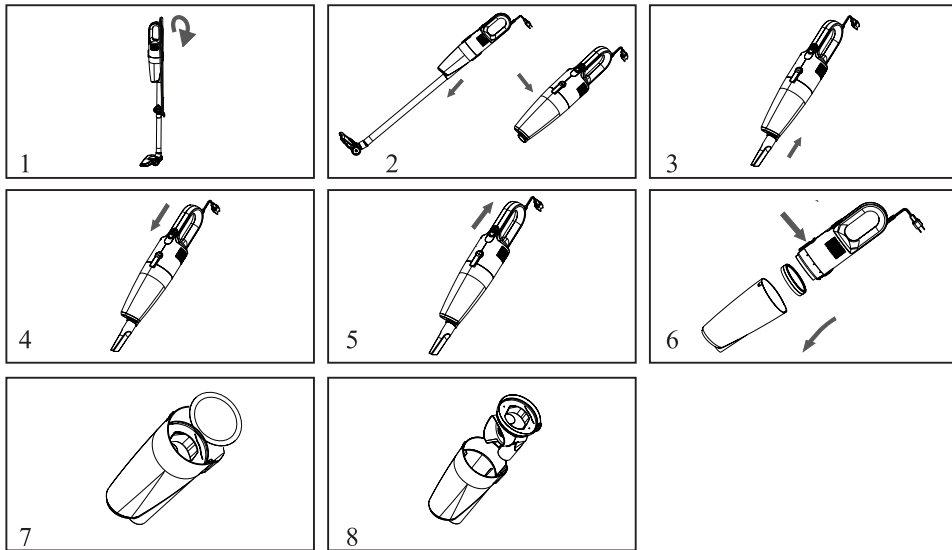
Примечание. Если пол неровный или поврежден, не прижимайте напольную щетку с усилием.

6. После окончания уборки переведите переключатель в положение «Выключено» и отсоедините пылесос от сети и установите его на хранение.



Использование ручного пылесоса и очистка пылесборника

1. Проверьте, что сетевой шнур не закреплен на держателе на удлинительной трубке.
2. Отсоедините удлинительную трубку от всасывающего отверстия пылесоса.
3. Установите узкую или ворсовую насадку во всасывающее отверстие пылесоса.
4. Подключите пылесос к сети и переведите выключатель питания в положение «Включено», как показано на рисунке.
5. После окончания уборки переведите переключатель в положение «Выключено» и отсоедините пылесос от сети.
6. Нажмите на кнопку отсоединения пылесборника и снимите его.
7. Извлеките фильтр тонкой очистки.
8. Извлеките циклонный фильтр и опустошите пылесборник в мусорную корзину.

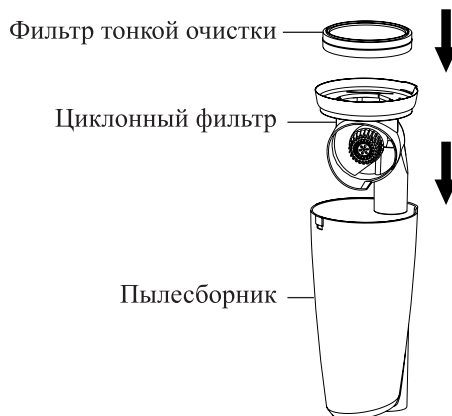


Чистка и обслуживание пылесоса

Протирайте корпус сухой или влажной тканью.

Очистка пылесборника и фильтров

Пылесборник и циклонный фильтр при необходимости можно промыть водой и после тщательно просушить. Фильтр тонкой очистки при сильном загрязнении тоже можно аккуратно промыть, но его нельзя стирать в стиральной машине. Если вы помыли фильтр тонкой очистки, то хорошенько просушите его. Просушите все части пылесборника и фильтры перед сборкой.



Уход и хранение

Храните пылесос в сухом и прохладном месте, недоступном для детей.

Перед хранением пылесоса очистите пылесборник и фильтры, промойте и тщательно просушите.

Пылесос может храниться:

- в горизонтальном положении;
- повешенным на настенный кронштейн;
- в разобранном виде в коробке или пакете.

При хранении пылесоса в собранном состоянии вы можете наматывать шнур на держатель для хранения шнура. Держатель можно передвигать вверх и вниз для удобства.

При длительном хранении упакуйте пылесос в пакет или коробку, чтобы на него не оседала пыль. При хранении избегайте попадания прямых солнечных лучей на устройство.

Устранение неполадок

Пылесос не работает

Возможная причина	Решение
Устройство не подключено к сети	Подключите устройство к сети
Нет питания в сети	Подключите устройство к работающей розетке
	Проверьте, хорошо ли вставлена вилка сетевого шнура в розетку. Проверьте напряжение в сети
Сгорел мотор	Обратитесь в сервисный центр. Адреса сервисных центров вы найдете на сайте kitfort.ru в разделе «Сервис и гарантия»

Слабая сила всасывания

Возможная причина	Решение
Пылесборник переполнен	Очистите пылесборник
Фильтры нуждаются в очистке или замене	Снимите фильтры и проверьте силу всасывания. Если без фильтров сила всасывания больше, то проблема в фильтре. Очистите или замените фильтр
Забился всасывающий канал в щетке	Прочистите всасывающий канал и напольную щетку

Пыль высыпается из пылесоса

Возможная причина	Решение
Всасывающий канал заблокирован	Проверьте всасывающий канал в пылесборнике и в насадках
Пылесборник переполнен	Очистите пылесборник
Пылесборник или фильтры установлены неправильно	Установите пылесборник и фильтры правильно

Посторонний запах из пылесоса при работе

Возможная причина	Решение
Запах может давать пыль, находящаяся в пылесборнике	Очистите пылесборник
Пылесборник поставили на хранение с неочищенным фильтром	Промойте фильтр
Если в пылесос установить влажные фильтры, они могут загнить и начать давать посторонний запах	После промывки фильтров полностью высушите их перед установкой. Не засасывайте пылесосом жидкости
Засосали пахучее вещество	Промойте фильтры и пылесборник

Пылесос падает

Возможная причина	Решение
У пылесоса нет функции вертикальной парковки	Кладите пылесос горизонтально при хранении или вешайте на кронштейн

Если ваша ситуация не отображена выше, пишите нам на адрес info@kitfort.ru, приложив фотографии или видеофайлы, фиксирующие вашу проблему. Пришлите также фотографию наклейки с серийным номером, расположенную на дне или на задней части корпуса устройства.

По вопросам приобретения расходных материалов или аксессуаров пишите нам на info@kitfort.ru.

Технические характеристики

1. Напряжение: 220–240 В, 50/60 Гц
2. Мощность: 600 Вт
3. Класс защиты от поражения электрическим током: II
4. Уровень шума: ≤75 дБ
5. Длина шнура: 5 м
6. Емкость пылесборника: 1,2 л
7. Размер устройства: 230 × 110 × 1210 мм
8. Размер упаковки: 145 × 125 × 625 мм
9. Вес нетто: 1,8 кг
10. Вес брутто: 2,3 кг

Срок службы: 2 года

Срок гарантии: 1 год

Товар сертифицирован:



Производитель: Гуандун Шуньдэ Притикэр Интелиджэнт Текнолэджи Ко., Лтд. 8 Блок, 4 Роуд, Суньхунци Индастри Парк, Бэйцзяо Таун, Шуньдэ, Фошань, Гуандун, Китай.

Импортер: ООО «Аэро-Трейд». 197022, г. Санкт-Петербург, Инструментальная ул., д. 3, лит. X, офис 1.

Страна происхождения: Китай.

Уполномоченная организация для принятия претензий на территории РФ: ООО «Аэро-Трейд». 197022, г. Санкт-Петербург, Инструментальная ул., д. 3, лит. X, офис 1.

Горячая линия производителя: 8-800-775-56-87 (пн-пт с 9:30 до 17:30 по московскому времени), info@kitfort.ru

Адреса сервисных центров вы можете узнать у оператора горячей линии или на сайте kitfort.ru

Требуется особая утилизация. Во избежание нанесения вреда окружающей среде необходимо отделить данный объект от обычных отходов и утилизировать его наиболее безопасным способом, например, сдать в специальные места по утилизации.

Месяц и год изготовления указаны на нижней стороне упаковочной коробки.

Производитель имеет право на внесение изменений в дизайн, комплектацию, а также в технические характеристики изделия в ходе совершенствования своей продукции без дополнительного уведомления об этих изменениях.

Условия гарантии

Падение силы всасывания из-за засорения пылесборника или фильтров пылесоса, не является гарантийным случаем. Очистка пылесборника и фильтров — это необходимая операция, которую следует проводить регулярно и самостоятельно как это указано в руководстве по эксплуатации.

Переполненный пылесборник может являться причиной перегрева и выхода мотора из строя. Выход из строя мотора из-за перегрева не является гарантийным случаем.

Механическое повреждение корпуса, аксессуаров или составных частей устройства не является гарантийным случаем.

Меры предосторожности

Пожалуйста, внимательно прочтите инструкцию по эксплуатации. Обратите особое внимание на меры предосторожности. Всегда держите инструкцию под рукой.

1. Устройство предназначено для использования в бытовых условиях и может применяться в квартирах, загородных домах, гостиничных номерах, офисах и других подобных местах для непромышленной и некоммерческой эксплуатации.
2. Используйте пылесос только по назначению и в соответствии с указаниями, изложенными в данном руководстве. Нецелевое использование устройства будет считаться нарушением условий надлежащей эксплуатации.
3. Перед подключением устройства к электрической розетке убедитесь, что параметры электропитания, указанные на нем, совпадают с параметрами используемого источника питания.
4. Для предотвращения поражения электрическим током не погружайте устройство в воду и другие жидкости.
5. Детям, людям с ограниченными физическими, сенсорными или умственными способностями, а также лицам, не обладающим достаточными знаниями и опытом, разрешается пользоваться пылесосом только под контролем лиц, ответственных за их безопасность, или после инструктажа по эксплуатации устройства. Не позволяйте детям играть с прибором.
6. Контролируйте работу прибора, когда рядом находятся дети или домашние животные.
7. Не оставляйте работающий прибор без присмотра. Выключите его и отключите от сети, если не используете прибор длительное время или перед проведением обслуживания.
8. Не допускайте падения прибора и не подвергайте его ударам.
9. Храните устройство в недоступных детям местах.
10. Используйте только предлагаемые производителем аксессуары или комплектующие. Использование иных дополнительных принадлежностей может привести к поломке устройства или получению травм.
11. Своевременно очищайте фильтр. Помните, что засоренный фильтр уменьшает силу всасывания, что может привести к ухудшению качества уборки. Также при засорении фильтра уменьшается количество прокачиваемого пылесосом воздуха, что может привести к перегреву мотора и выходу его из строя, т.к. мотор охлаждается прокачиваемым через пылесос воздухом.
12. Не засасывайте воду и другие жидкости, влажные предметы, угли, окурки и горячую золу, острые предметы, очень мелкую пыль (например, цементную пыль или тонер), легко воспламеняющиеся вещества.
13. Внимание! Будьте аккуратны и не наступайте на сетевой шнур, а также не допускайте рывков. В противном случае можно поломать крючок для удобного размещения шнура или розетку, в которую будет подключен пылесос.



Всегда что-то новенькое!

Kitfort — современный и креативный бренд, который предлагает покупателям не только качественные товары по выгодной цене, но и радует подарками, конкурсами и живым интерактивом! Тысячи пользователей следят за нашими обновлениями и розыгрышами в социальных сетях. Присоединяйтесь к нам и вы!

Приветствуем вас в нашей группе «ВКонтакте»! Каждую неделю мы разыгрываем там десятки призов бытовой техники Kitfort. Участвуйте в морских боях, лотереях, творческих конкурсах и делайте репосты. Адрес группы: vk.com/kitfort

Если вы любите смотреть видео, введите в поиске YouTube: «Kitfort Show» и наслаждайтесь веселыми скетчами на нашем канале. В каждом новом выпуске мы разыгрываем самые популярные товары и новинки компании за комментарии от подписчиков. А содержание видеороликов заставит вас от души посмеяться и стать нашим другом и ценителем того, что мы делаем.

Подписывайтесь и будьте в деле вместе с Kitfort!

info@kitfort.ru

8-800-775-56-87