

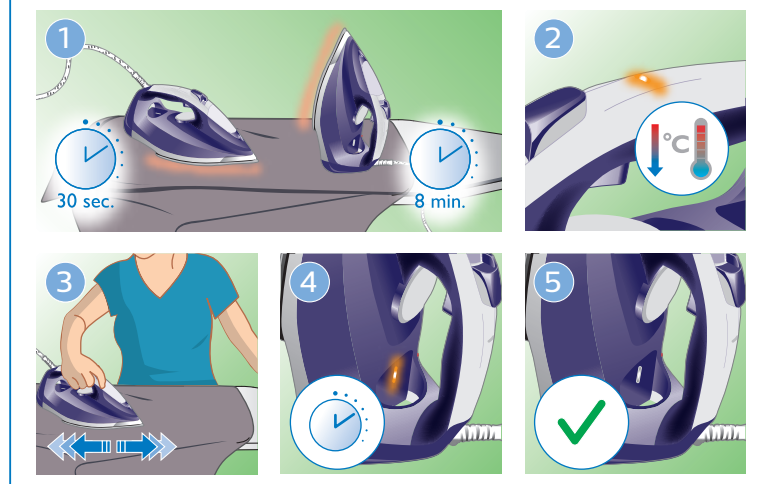


EN Press and hold **DE** Gedrückt halten **FR** Maintenir enfoncé **NL** Ingedrukt houden **DA** Tryk og hold nede **FI** Paina **NO** Trykk og hold **SV** Håll intryckt **IT** Tenere premuto **ES** Mantener pulsado **PT** Manter premido **RU** Нажмите и удерживайте **TR** Basıp basılı tutun **KK** Басып турыңыз **PL** Naciśnij i przytrzymaj **CS** Stiskněte a podržte **EL** Πατήστε παρατεταμένα **BG** Натиснете и задръжте **HR** Pritisnite i zadržite **ET** Vajutage ja hoidke all nappu **HU** Tartása nyomva **LT** Paspauskite ir palaikykite **LV** Nospiediet un turiet nospiedu **SL** Pridržite **RO** Ține apăsat **SK** Stlače a podržte **SR** Pritisnite i držite **UK** Натисніть та утримуйте **KO** 길게 누르기 **TH** กดค้าง **SC** 按住 **TC** 按住 **MS** Tekan dan tahan **VI** Nhấn và giữ **ID** Tekan dan tahan **AR** اضغط باستمرار **FA** فشار داده و نگه دارید

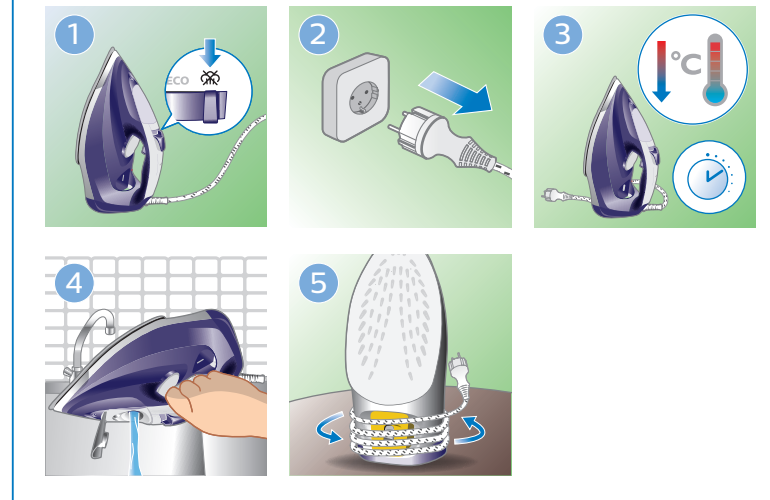


EN Automatic shut off for specific types only **DE** Automatische Abschaltung (nur für bestimmte Gerätetypen) **FR** Fonction d'arrêt automatique pour certains modèles uniquement **NL** Automatische uitschakelfunctie alleen voor bepaalde typen **DA** Auto-sluk kun for nogle modeller **FI** Automaattinen virrankatkaisutoiminto vain tietyissä malleissa **NO** Automatisk av-funksjon for kun enkelte typer **SV** Automatisk avstängning (endast vissa modeller) **IT** Spegnimento automatico solo per modelli specifici **ES** Función de desconexión automática: solo para modelos específicos **PT** Desativação automática apenas para tipos específicos **RU** Автоматическое отключение для некоторых моделей **TR** Sadesece betirli modeller için geçerli olan otomatik kapanma fonksiyonu **KK** Автоматты түрдегі өшірілгені тек ерекше түрлерінде ғана **PL** Automatyczne wyłączenie tylko w przypadku wybranych modeli **CS** Funkce automatického vypnutí pouze pro některé typy **EL** Αυτόματη διακοπή λειτουργίας μόνο σε συγκεκριμένους τύπους **BG** Автоматично изключване само за определени модели **HR** Funkcija automatskog isključenja samo za neke modele **ET** Automaatne väljalülitamine ainult teatud tüüpe puhul **HU** Automatikus kikapcsolás csak bizonyos típusoknál **LT** Automatinis išjungimas yra tik specifiuose modeliuose **LV** Automātiska izslēgšanās tikai atsevišķiem modeļiem **SL** Samodejni izklop samo pri določenih modelih **RO** Funcție de oprire automată numai la anumite modele **SK** Automatické vypnutie len pre určité modely **SR** Funkcija automatskog isključenja samo za neke modele **UK** Автоматичне вимкнення лише в окремих моделях **KO** 자동 전원 차단 기능 (특정 모델만 해당) **TH** ระบบตัดไฟอัตโนมัติสำหรับรุ่นเท่านั้น **SC** 自动关熄功能 (仅限于特定型号) **TC** 自動關閉功能僅適用於特殊型號 **MS** Pemhatian automatik untuk jenis tertentu sahaja **VI** Chức năng tự động ngắt chỉ cho một số kiểu nhất định **IN** Fungsi mati otomatis hanya pada tipe tertentu **FA** خاموش شدن خودکار فقط در مدل‌های خاص **AR** إيقاف تشغيل تلقائي لأنواع محددة فقط

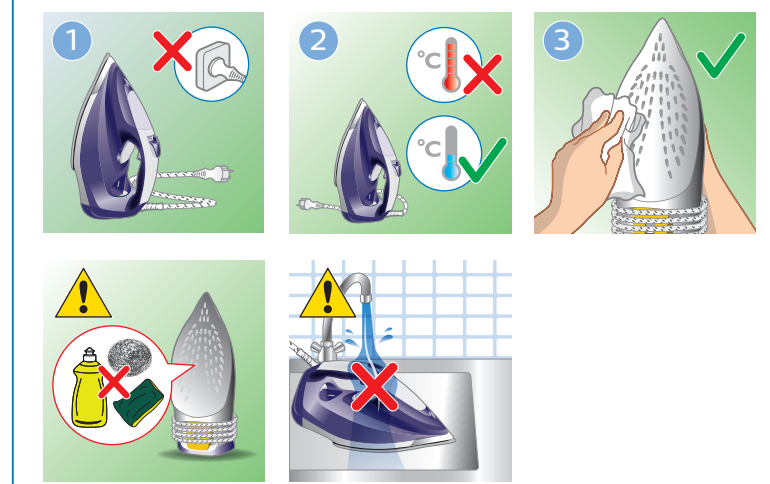
EN Press and hold **DE** Gedrückt halten **FR** Maintenir enfoncé **NL** Ingedrukt houden **DA** Tryk og hold nede **FI** Paina **NO** Trykk og hold **SV** Håll intryckt **IT** Tenere premuto **ES** Mantener pulsado **PT** Manter premido **RU** Нажмите и удерживайте **TR** Basıp basılı tutun **KK** Басып турыңыз **PL** Naciśnij i przytrzymaj **CS** Stiskněte a podržte **EL** Πατήστε παρατεταμένα **BG** Натиснете и задръжте **HR** Pritisnite i zadržite **ET** Vajutage ja hoidke all nappu **HU** Tartása nyomva **LT** Paspauskite ir palaikykite **LV** Nospiediet un turiet nospiedu **SL** Pridržite **RO** Ține apăsat **SK** Stlače a podržte **SR** Pritisnite i držite **UK** Натисніть та утримуйте **KO** 길게 누르기 **TH** กดค้าง **SC** 按住 **MS** Tekan dan tahan **VI** Nhấn và giữ **ID** Tekan dan tahan **AR** اضغط باستمرار **FA** فشار داده و نگه دارید



EN Use Quick Calc Release once every 3 months to prolong the life of your iron. Do not perform the Quick Calc Release when the iron is hot. Do not pour water into the Quick Calc Release opening.



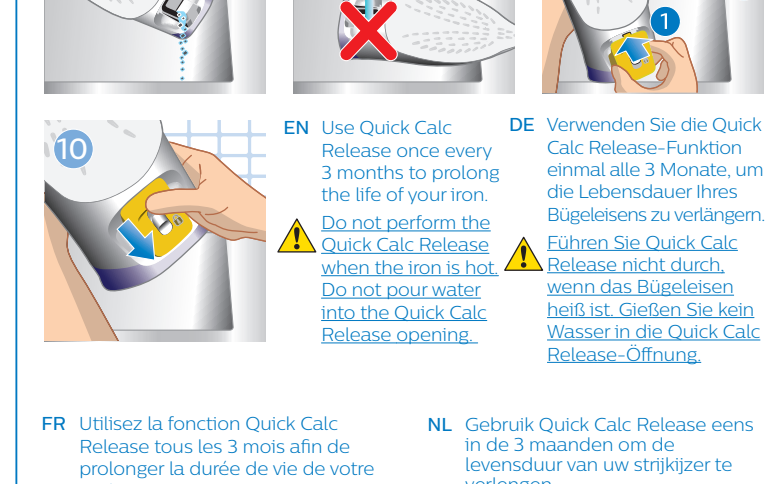
EN Use Quick Calc Release once every 3 months to prolong the life of your iron. Do not perform the Quick Calc Release when the iron is hot. Do not pour water into the Quick Calc Release opening.



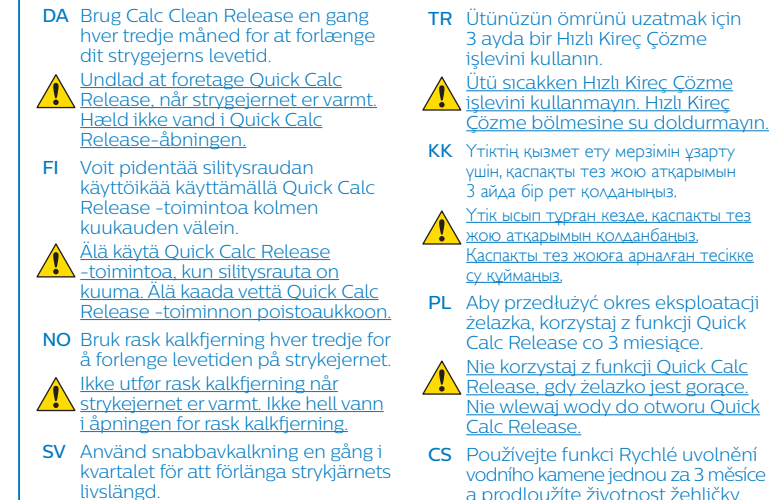
EN Use Quick Calc Release once every 3 months to prolong the life of your iron. Do not perform the Quick Calc Release when the iron is hot. Do not pour water into the Quick Calc Release opening.



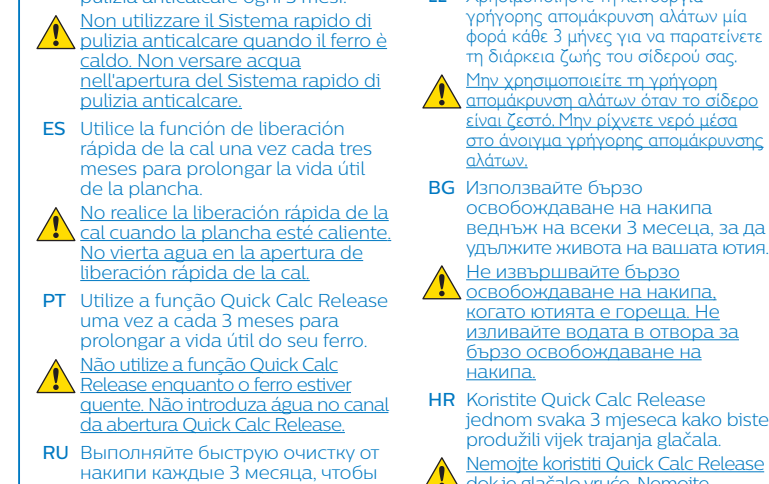
EN Use Quick Calc Release once every 3 months to prolong the life of your iron. Do not perform the Quick Calc Release when the iron is hot. Do not pour water into the Quick Calc Release opening.



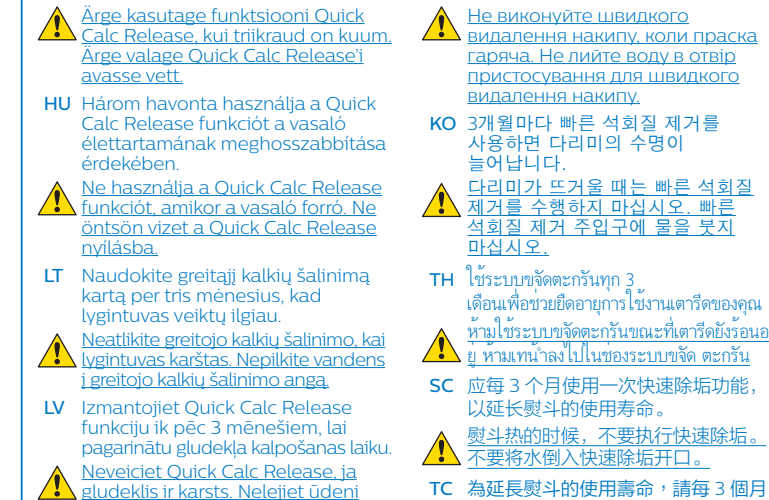
EN Use Quick Calc Release once every 3 months to prolong the life of your iron. Do not perform the Quick Calc Release when the iron is hot. Do not pour water into the Quick Calc Release opening.



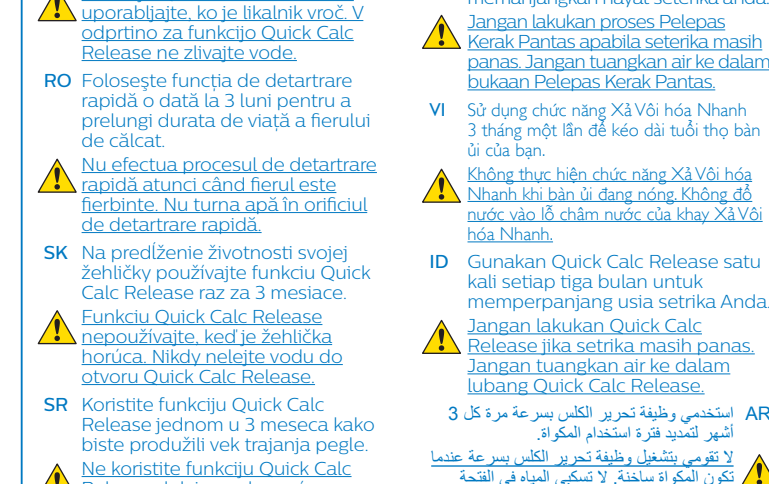
EN Use Quick Calc Release once every 3 months to prolong the life of your iron. Do not perform the Quick Calc Release when the iron is hot. Do not pour water into the Quick Calc Release opening.



EN Use Quick Calc Release once every 3 months to prolong the life of your iron. Do not perform the Quick Calc Release when the iron is hot. Do not pour water into the Quick Calc Release opening.



EN Use Quick Calc Release once every 3 months to prolong the life of your iron. Do not perform the Quick Calc Release when the iron is hot. Do not pour water into the Quick Calc Release opening.



EN Use Quick Calc Release once every 3 months to prolong the life of your iron. Do not perform the Quick Calc Release when the iron is hot. Do not pour water into the Quick Calc Release opening.



EN User manual	KK Пайдаланушы нұсқаулығы	SR Korisnički priručnik
DE Benutzerhandbuch	PL Instrukcja obsługi	UK Посібник користувача
FR Mode d'emploi	CS Příručka pro uživatele	KO 사용 설명서
NL Gebruiksaanwijzing	EL Εγχειρίδιο χρήσης	TH คู่มือผู้ใช้
DA Brugervejledning	BG Ръководство за потребителя	SC 用户手册
FI Käyttöopas	HR Korisnički priručnik	TC 使用手册
NO Brukerhåndbok	ET Kasutusjuhend	MS Manual pengguna
SV Användarhandbok	HU Felhasználói kézikönyv	VI Hướng dẫn sử dụng
IT Manuale utente	LT Vartotojų vadovas	ID Buku Petunjuk Pengguna
ES Manual del usuario	LV Lietotāja rokasgrāmata	AR دليل المستخدم
PT Manual do utilizador	SL Uporabniški priručnik	FA راهنمای کاربر
RU Руководство пользователя	RO Manual de utilizare	
TR Kullanım kılavuzu	SK Průručka uživateľa	

