




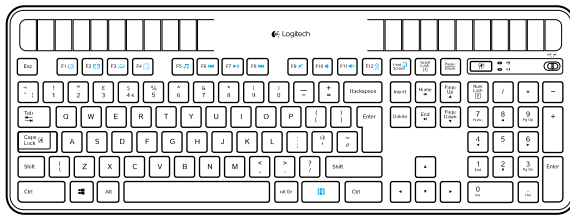
Logitech® Wireless Solar Keyboard K750

Setup Guide

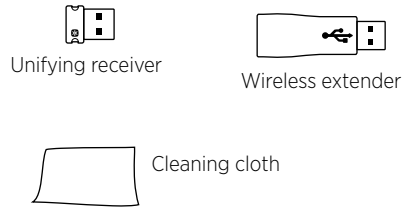


English.	3
По-руски	7
Magyar	11
Česká verze	15
Po polsku	19
Eesti	23
Latviski	27
Lietuvių	31
Hrvatski	35
Srpski	39
Slovenščina	43
Slovenčina.	47
Română	51
Български	55
Українська	59
www.logitech.com/support 	63

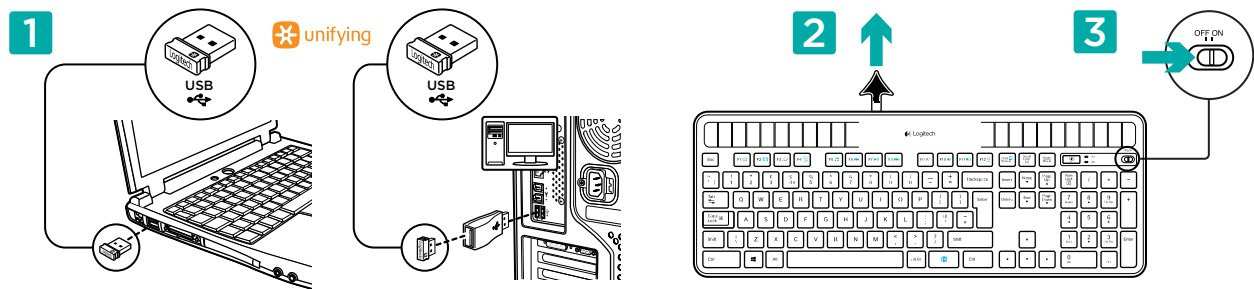
What's in the box



Wireless Solar Keyboard K750



Setting up the keyboard



1. Plug the Unifying receiver into a computer USB port. For PC towers, use the Wireless extender to minimize the possibility of radio frequency (RF) interference.
2. Pull the tab to activate the keyboard.
3. Turn on the keyboard.

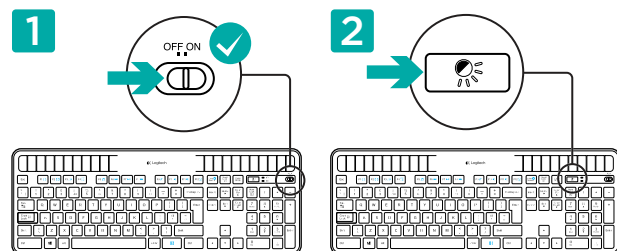
How much light is needed?

The K750 requires only a modest level of light to operate and store energy. Indirect sunlight or indoor illumination is fine. When exposed to dim room light on a continuous basis, the K750 has enough power for use. Because indoor environments usually have periods of darkness, a moderate level of room lighting is recommended for much of the day. The recharge time for the K750 is much less in brightly lit environments or when the K750 is placed in direct sunlight. The K750 stores energy automatically, even when turned off. This stored energy allows you to use the K750 without light for a while. With a full charge, the K750 can operate up to three months in total darkness before needing a recharge.

Checking for adequate light

How do you know whether there's enough light for the K750? Use the Light-check hot key. The K750 tells you if it's getting enough illumination.

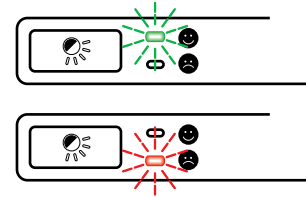
1. Make sure the K750 is turned on.
2. Press the Light-check hot key. The Light-check LED will flash either green or red, or it won't produce any light at all. For more information, see *Reading the Light-check LED*.



Reading the Light-check LED

- **Light-check LED flashes green.** The K750 is receiving enough light and is ready for use.
- **Light-check LED flashes red.** The K750 requires more light to continue working on a long-term basis.

Note: If the Light-check LED produces no light, please see *Help with setup* for more information.

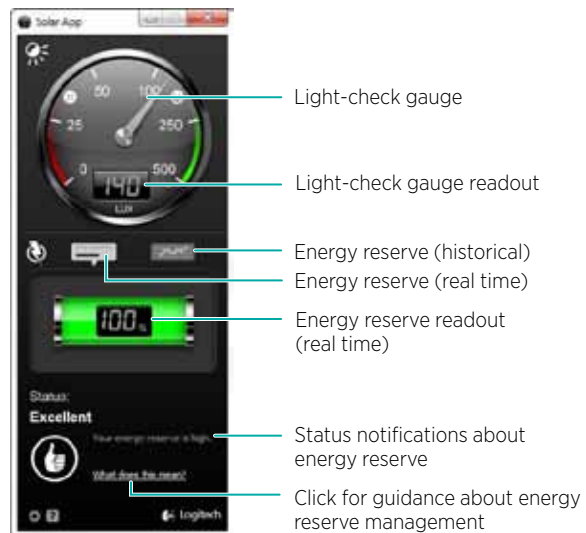


Using the Solar App

Want an easy and more visual way of checking the available light falling on the K750 while keeping track of the keyboard's energy reserve? Download and install the Solar App from www.logitech.com/k750/solarapp

- The Solar App operates in the background and notifies you whenever there is a change (up or down) in the K750's energy reserve.
- Try to keep the Light-check gauge pointing at 100 lux or higher to make sure the K750 will have plenty of energy.
- To bring the Solar App to the foreground, press the Light-check hot key on the keyboard. The Solar App will pop up, and the Light-check gauge will activate immediately.

Note: Not available on Windows RT.

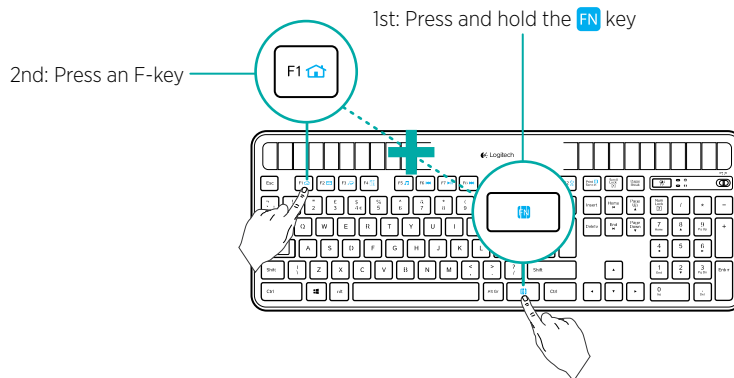


Using the keyboard F-key

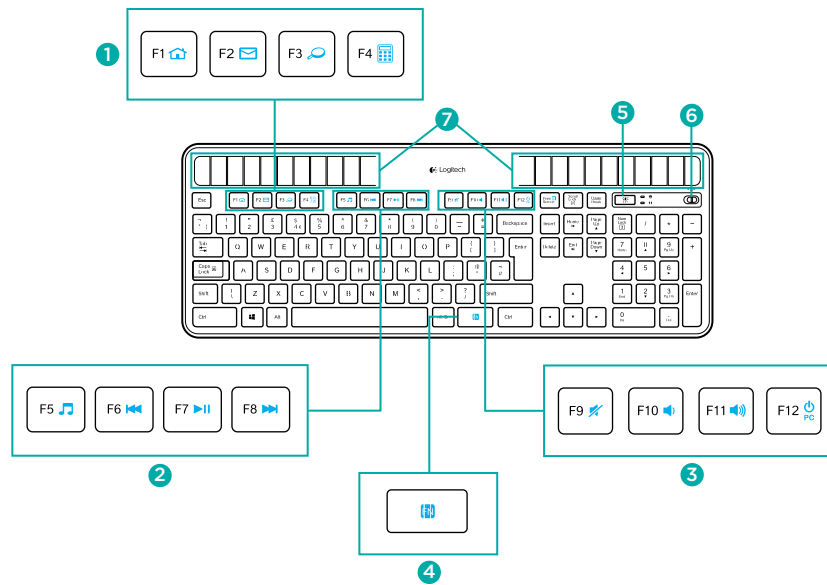
User-friendly enhanced F-keys let you launch applications easily. To use the enhanced functions (blue icons), first press and hold the **FN** key; second, press the F-key you want to use.

Tip: In the software settings, you can invert the FN mode if you prefer to access directly the enhanced functions without having to press the **FN** key.*

* Requires SetPoint™ Software (Available for download at www.logitech.com/downloads. Not available on Windows RT.)



Keyboard features



1. Application zone

- FN** + F1 Internet home
- FN** + F2 Launch e-mail application
- FN** + F3 Launch Windows Search*
- FN** + F4 Launch calculator

2. Multimedia navigation zone

- FN** + F5 Launch media application
- FN** + F6 Previous track
- FN** + F7 Play/Pause
- FN** + F8 Next track

3. Multimedia volume zone

- FN** + F9 Mute
- FN** + F10 Volume down
- FN** + F11 Volume up
- FN** + F12 Sleep mode

4. **FN** key

- 5. Light-check hot key
- 6. Keyboard power switch
- 7. Solar cells

* One Touch Search if the SetSpoint® software is installed. (Not available on Windows RT.)

Plug it. Forget it. Add to it.

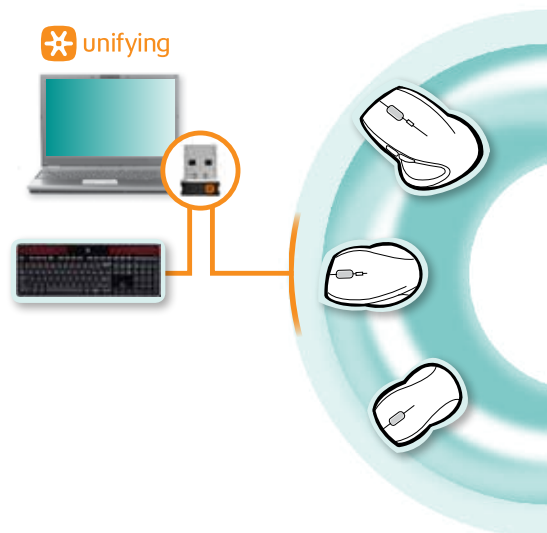
You've got a Logitech® Unifying receiver. Now add a compatible wireless keyboard or mouse that uses the same receiver.

It's easy. Just start the Logitech® Unifying software* and follow the onscreen instructions.

For more information and to download the software, visit www.logitech.com/unifying

*Go to Start / All Programs / Logitech / Unifying / Logitech Unifying Software

Note: Not available on Windows RT.



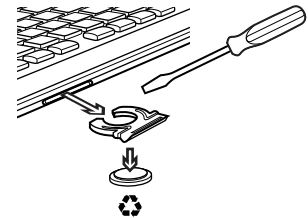
Help with setup: keyboard not working

- **Check the Unifying receiver.** Also, try changing USB ports.
- **Move closer?** Try moving the K750 closer to the Unifying receiver, or plug the Unifying receiver into the Wireless extender if you are using a tower PC.
- **Is the K750 turned on?** Slide the keyboard Off/On switch to Off and then to On position.
- **Re-establish the connection.** Use the Unifying software to reset the connection between the K750 and Unifying receiver. Refer to the Unifying section in this guide for more information.
- **Restart the computer.**
- **Press the Light-check hot key.** If the Light-check LED produces no light, the K750 is out of energy. To use the K750 again, significantly increase the amount of light over the keyboard to a level you might see in a brightly lit office. It may take a day or two for the K750 to recharge when exposed to this increased level of illumination, but only several hours if the K750 is placed in direct sunlight.
Note: Any time the Light-check LED flashes red automatically, the K750 is nearly out of energy and needs more light to keep working on a long-term basis.
- **Download and use the Solar App.** This handy widget gives you an easy and more visual way of checking the available light hitting the K750 while keeping track of the keyboard's energy reserve. Download the Solar App from www.logitech.com/k750/solarapp (Not available on Windows RT.)

Handling the product at end of life

When you have made the decision to stop using your product, recycle it according to your local laws. Follow the instructions below to remove the battery (not user replaceable) from the keyboard, and then recycle both the keyboard and battery as recommended in steps 3 and 4.

1. Use a screwdriver to open the battery tray.
2. Carefully remove the battery from the tray.
3. Hand over the spent battery to the appropriate collection point for the recycling of batteries.
4. Hand over the product to the appropriate collection point for the recycling of electrical and electronic equipment.



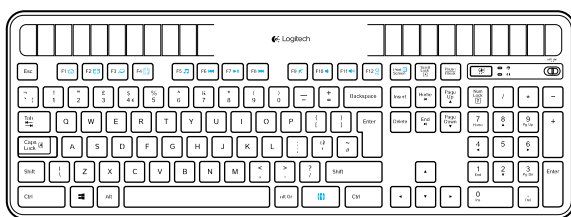
What do you think?

Please take a minute to tell us.

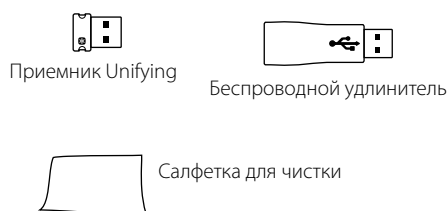
Thank you for purchasing our product.

www.logitech.com/ithink

Комплект поставки



Беспроводная клавиатура с питанием от солнечных элементов Wireless Solar Keyboard K750

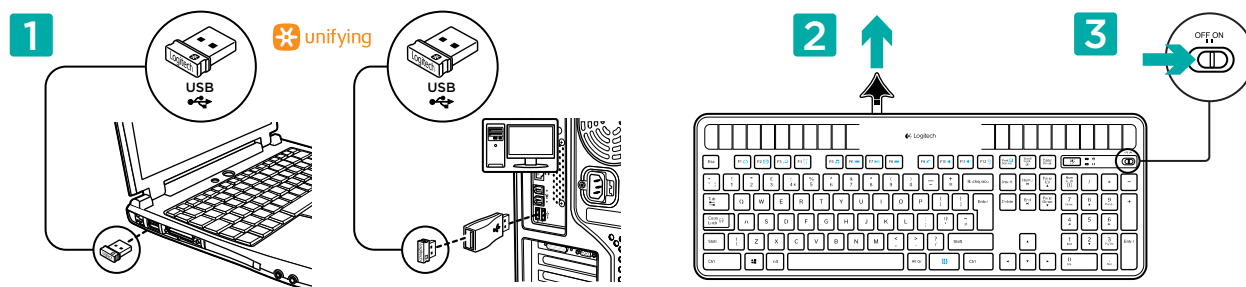


Приемник Unifying

Беспроводной удлинитель

Салфетка для чистки

Настройка клавиатуры



1. Подключите приемник Unifying в USB-порт компьютера. Для ПК с системным блоком типа «башня» используйте беспроводной удлинитель для минимизации возможности появления радиочастотных (РЧ) помех.
2. Потяните ярлычок, чтобы активировать клавиатуру.
3. Включите клавиатуру.

Сколько требуется света?

Клавиатуре K750 для работы и поддержания запаса энергии требуется совсем незначительное количество света. Вполне будет достаточно непрямого солнечного света или искусственного освещения.

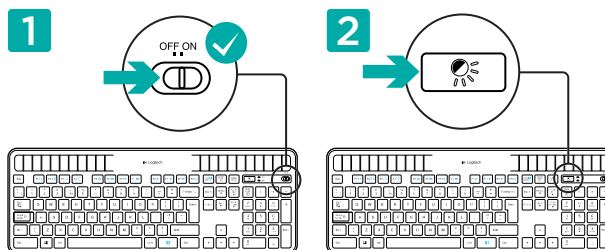
Для нормальной работы клавиатуре K750 достаточно постоянного неяркого комнатного освещения. Поскольку в помещении бывают периоды темноты, для большей части суток рекомендуется поддерживать умеренный уровень освещенности. Время зарядки клавиатуры K750 заметно сокращается в ярко освещенном помещении или когда K750 находится под воздействием прямых солнечных лучей.

Клавиатура K750 сохраняет энергию автоматически, даже в выключенном состоянии. Запас энергии позволяет использовать K750 некоторое время даже в полной темноте. При полной зарядке K750 может работать в полной темноте до следующей подзарядки на протяжении трех месяцев.

Проверка уровня освещенности

Как узнать, достаточно ли света для K750? Используйте функциональную клавишу проверки освещенности. Клавиатура K750 сама подскажет, достаточно ли освещения для ее работы.

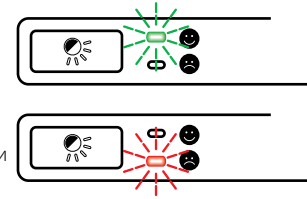
1. Убедитесь, что K750 включена.
2. Нажмите функциональную клавишу проверки освещенности. Светодиодный индикатор проверки освещенности либо будет мигать зеленым или красным светом, либо не будет светиться. Дополнительные сведения см. в разделе «Показания светодиодного индикатора проверки освещенности»



Показания светодиодного индикатора проверки освещенности

- **Светодиодный индикатор проверки освещенности мигает зеленым.** Клавиатура K750 освещена в достаточной мере и готова к работе.
- **Светодиодный индикатор проверки освещенности мигает красным.** Для работы в течение длительного времени K750 требуется больше света.

Примечание. Если индикатор проверки освещенности не горит, для получения дополнительной информации см. раздел «Помощь в настройке».



Использование ПО Solar App

Требуется легкий и наглядный способ проверки освещенности и запаса энергии клавиатуры K750? Загрузите и установите ПО Solar App по адресу www.logitech.com/k750/solarapp

- ПО Solar App работает в фоновом режиме и уведомляет пользователя при изменении (увеличении или уменьшении) запаса энергии K750.
- Чтобы обеспечить достаточный запас энергии для клавиатуры K750, старайтесь поддерживать уровень не менее 100 люкс на шкале проверки освещенности.
- Чтобы вывести окно Solar App на первый план, нажмите на клавиатуре функциональную клавишу проверки освещенности. Появится всплывающее окно Solar App и будет активирована шкала проверки освещенности.

Примечание. Недоступно для компьютеров с Windows RT.

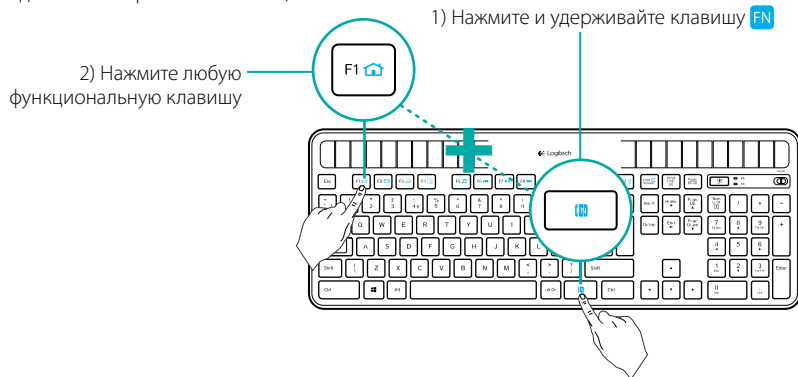


Использование функциональных клавиш на клавиатуре

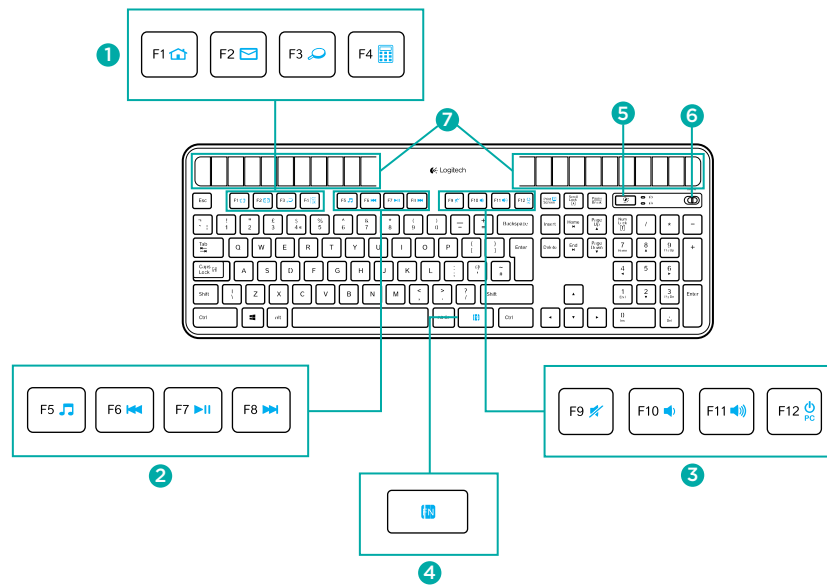
Удобные функциональные клавиши позволяют легко запускать приложения. Для использования расширенных функций (синие значки) сначала нажмите и удерживайте клавишу **FN**, а затем нажмите нужную функциональную клавишу.

Совет. В настройках программного обеспечения вы можете инвертировать режим FN, если вы предпочитаете прямой доступ к расширенным функциям без дополнительного нажатия клавиши **FN***

* Требуется установка программного обеспечения SetPoint™. (Доступно для загрузки на веб-сайте www.logitech.com/downloads. Недоступно для компьютеров с Windows RT.)



Функции клавиатуры



1. Зона приложений

- FN** + F1: стартовая веб-страница
- FN** + F2: запуск приложения для работы с электронной почтой
- FN** + F3: запуск средства поиска Windows*
- FN** + F4: запуск калькулятора

2. Зона навигации по мультимедиа

- FN** + F5: запуск мультимедийного приложения
- FN** + F6: предыдущая запись
- FN** + F7: воспроизведение/пауза
- FN** + F8: следующая запись

3. Зона громкости мультимедиа

- FN** + F9: отключение звука
- FN** + F10: уменьшение громкости
- FN** + F11: увеличение громкости
- FN** + F12: спящий режим

4. Клавиша **FN**

- 5. Функциональная клавиша проверки освещенности
- 6. Выключатель клавиатуры
- 7. Солнечные элементы

* Функция поиска в одно касание One Touch Search, если установлено программное обеспечение SetSpoint®. (Недоступно для компьютеров с Windows RT)

Подключите. Забудьте. Пользуйтесь.

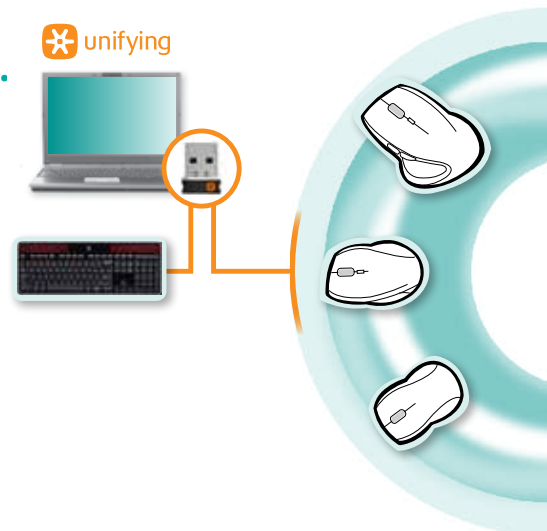
У вас есть приемник Logitech® Unifying. Теперь вы можете добавить совместимую беспроводную клавиатуру и мышь, которые будут подключены с помощью этого же приемника.

Это совсем не сложно. Просто запустите ПО Logitech® Unifying* и следуйте инструкциям, появляющимся на экране.

Чтобы ознакомиться с дополнительной информацией и загрузить программное обеспечение, посетите веб-страницу www.logitech.com/unifying

* Воспользуйтесь пунктами меню Пуск/Все программы/Logitech/Unifying/Logitech Unifying Software.

Примечание. Недоступно для компьютеров с Windows RT.



Помощь в настройке: клавиатура не работает

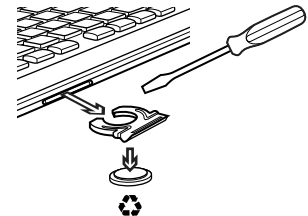
- **Проверьте приемник Unifying.** Также попробуйте сменить USB-порт.
- **Слишком далеко?** Попробуйте переместить клавиатуру K750 ближе к приемнику Unifying или вставьте его в беспроводной удлинитель, если используется ПК с системным блоком типа «башня».
- **Клавиатура K750 включена?** Переместите выключатель клавиатуры в положение «Выкл.», а затем — в положение «Вкл.».
- **Восстановите соединение.** С помощью программного обеспечения Unifying повторно установите связь между K750 и приемником Unifying. Дополнительные сведения см. в разделе Unifying данного руководства.
- **Перезагрузите компьютер.**
- **Нажмите функциональную клавишу проверки освещенности.** Если светодиодный индикатор проверки освещенности не горит, то запас энергии K750 кончился. Чтобы клавиатура вновь заработала, прибавьте свет над клавиатурой до уровня ярко освещенного офиса. Для полной подзарядки K750 может потребоваться от одного до двух дней при условии увеличения яркости освещения до указанного уровня — и всего несколько часов, если клавиатура находится под воздействием прямых солнечных лучей.

Примечание. Мигание индикатора проверки освещенности красным цветом означает, что запас энергии K750 почти выработан и клавиатуре необходимо дополнительное освещение для сохранения ее в рабочем состоянии на длительный срок.
- **Загрузите и используйте программное обеспечение Solar App.** Это удобное мини-приложение предоставляет возможность легко и наглядно проверять освещенность и запас энергии клавиатуры K750. Загрузите ПО Solar App по адресу www.logitech.com/k750/solarapp (Недоступно для компьютеров с Windows RT)

Утилизация изделия по завершении срока его службы

После принятия решения о прекращении использования изделия утилизируйте его в соответствии с местным законодательством. Чтобы удалить батарею (не заменяемую пользователем) из клавиатуры, следуйте инструкциям, указанным ниже, а затем утилизируйте клавиатуру и батарею, как это рекомендуется при выполнении шагов 3 и 4.

1. Откройте батарейный отсек с помощью отвертки.
2. Осторожно извлеките батарею из отсека.
3. Сдайте отработанную батарею в пункт приема и утилизации батарей.
4. Сдайте изделие в соответствующий пункт приема для переработки электрического и электронного оборудования.



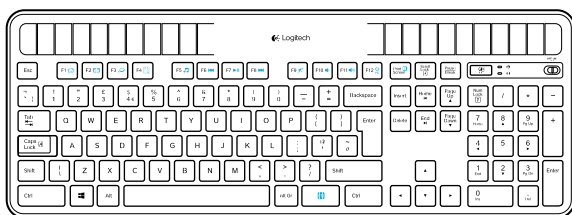
Каковы ваши впечатления?

Пожалуйста, уделите минуту, чтобы поделиться с нами своим мнением.

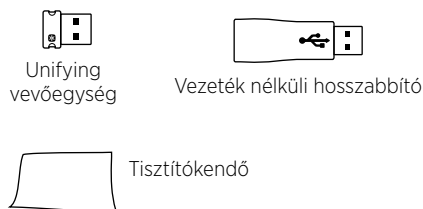
Благодарим за приобретение нашего продукта!

www.logitech.com/ithink

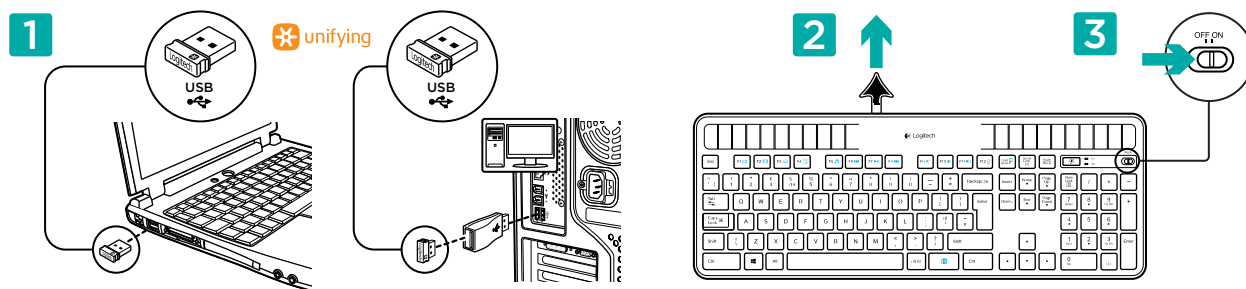
A csomag tartalma



Wireless Solar Keyboard K750



A billentyűzet üzembe helyezése



1. Csatlakoztassa a Unifying vevőegységet a számítógép egyik USB-portjához. Számítógépekhez használja a rádiófrekvenciás közvetítőegységet a rádióinterferencia előfordulásának minimalizálása céljából.
2. Húzza el a fület a billentyűzet aktiválásához.
3. Kapcsolja be a billentyűzetet.

Mennyi fény szükséges?

A K750 működéséhez és energiátárolásához kevés fény is elegendő. A szórt napfény vagy a beltéri megvilágítás egyaránt megfelelő.

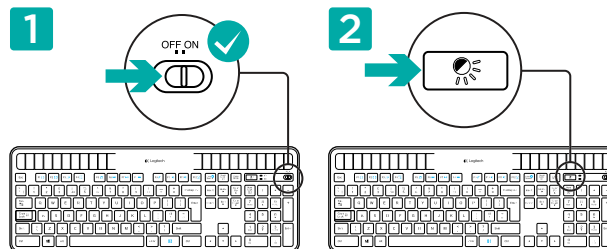
A K750 billentyűzetet folyamatosan érő gyenge belső világítás is elegendő a használathoz. A beltéri környezetekben időszakosan jelentkező sötétség miatt a nap túlnyomó részében ajánlott legalább mérsékelt szintű megvilágítást biztosítani. A K750 újratöltési ideje sokkal kevesebb jól megvilágított környezetben, illetve ha közvetlenül a napfényre helyezi azt.

A K750 automatikusan tárolja az energiát, még kikapcsolt állapotban is. A tárolt energia segítségével a K750 egy ideig fény nélkül is használható. A K750 teljesen feltöltve akár három hónapig is képes újratöltés nélkül működni.

Az elegendő fény ellenőrzése

Honnan tudhatom, hogy elegendő-e a fény a K750 számára? Használja a fény ellenőrzésére szolgáló gyorsbillentyűt. A K750 jelzi, ha elég megvilágítást kap.

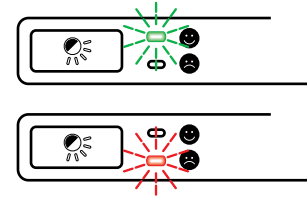
1. Ellenőrizze, hogy a K750 be van-e kapcsolva.
2. Nyomja meg a fény ellenőrzésére szolgáló gyorsbillentyűt. A fényellenőrző LED zölden vagy vörösén villog, vagy egyáltalán nem világít. További információk A fényellenőrző LED jelzései című részben találhatóak.



A fényellenőrző LED jelzései

- A fényellenőrző LED **zölden villog**. A K750 elegendő fényt kap, és készen áll a használatra.
- A fényellenőrző LED **vörösén villog**. A K750 további hosszú távú működéséhez több fényre van szükség.

Megjegyzés: Ha a fényellenőrző LED nem világít, a beállításra vonatkozó további tájékoztatást a súgóban talál.



A Solar App alkalmazás használata

Szeretné egyszerűen és jól láthatóan ellenőrizni a K750 billentyűzet érő fény mennyiségét, és egyúttal nyomon követni a billentyűzet energiatartalékát? Töltse le és telepítse a Solar App alkalmazást a www.logitech.com/k750/solarapp címről.

- A Solar App a háttérben működik, és jelzi, ha a K750 energiatartalékában bármilyen (pozitív vagy negatív) változás áll be.
- Próbálja meg a fényellenőrző mérőórát 100 lux vagy magasabb értéken tartani annak biztosításához, hogy a K750 elegendő energiával rendelkezzen.
- Ha az előtérbe szeretné hozni a Solar App alkalmazást, nyomja meg a fényellenőrzésre szolgáló gyorsbillentyűt a billentyűzeten. Megjelenik a Solar App alkalmazás, és a fényellenőrző mérőóra azonnal bekapcsol.

Megjegyzés: Windows RT rendszer alatt nem érhető el.

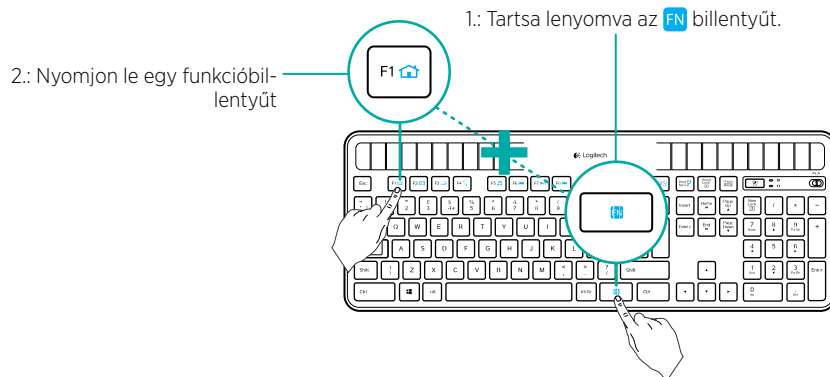


A billentyűzet funkcióbillentyűinek használata

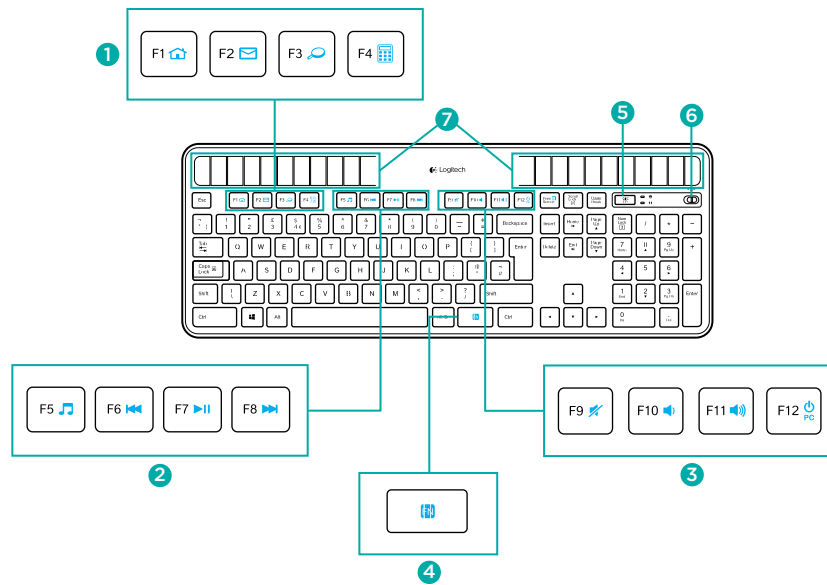
A továbbfejlesztett funkcióbillentyűkkel egyszerűen indíthatja el kedvenc alkalmazásait. A kék ikonnal jelzett speciális funkciók használatához tartsa lenyomva az **FN** billentyűt, és nyomja meg azt a funkcióbillentyűt, amelyet használni szeretne.

Tipp: A szoftverbeállításokkal invertálhatja az FN módot. Így közvetlenül hozzáférhet a speciális funkciókhoz, és a hagyományos funkciókhoz kell lenyomnia az **FN** billentyűt.

* A SetPoint™ szoftver megléte esetén (Letölthető a www.logitech.com/downloads címről. Windows RT rendszer alatt nem érhető el.)



A billentyűzet szolgáltatásai



1. Alkalmazásindító csoport

- FN** + F1 Internetes kezdőlap
- FN** + F2 Levelezőprogram megnyitása
- FN** + F3 A Windows Search szolgáltatás megnyitása*
- FN** + F4 Számológép indítása

2. Médiavezérlési csoport

- FN** + F5 Médialejátszó alkalmazás indítása
- FN** + F6 Előző szám
- FN** + F7 Lejátszás/Szünet
- FN** + F8 Következő szám

3. Hangerőszabályzó csoport

- FN** + F9 Elnémítás
- FN** + F10 Hangerő csökkentése
- FN** + F11 Hangerő növelése
- FN** + F12 Készenléti üzemmód

4. **FN** billentyű

- 5. Fényellenőrzés gyorsbillentyűje
- 6. Billentyűzet bekapcsológombja
- 7. Napelemcellák

* Azonnali keresés, ha a SetPoint® szoftver telepítve van (Windows RT rendszer alatt nem érhető el.)

Egyszerű. Észrevétlen. Bővíthető.

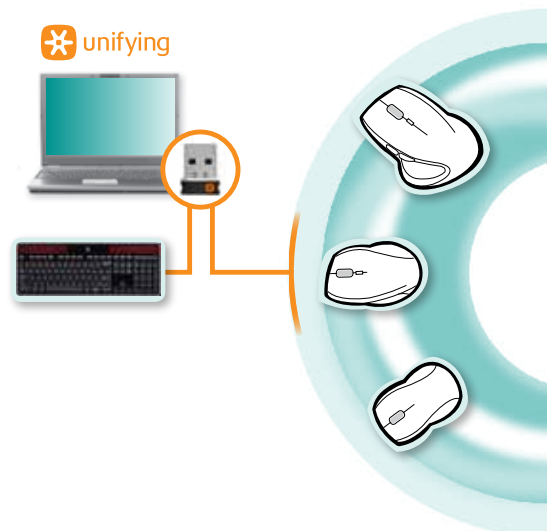
Önnek már van egy Logitech® Unifying vevőegysége. Bővítse rendszerét vezeték nélküli kompatibilis egérrel vagy billentyűzettel, amely ugyanezt a vevőegységet használja.

Ez rendkívül egyszerű. Csak indítsa el a Logitech® Unifying szoftvert*, és kövesse a képernyőn megjelenő utasításokat.

További információt kaphat, illetve letöltheti a szoftvert a www.logitech.com/unifying webhelyen.

*Válassza a Start > Minden program > Logitech > Unifying > Logitech Unifying Software parancsot

Megjegyzés: Windows RT rendszer alatt nem érhető el.



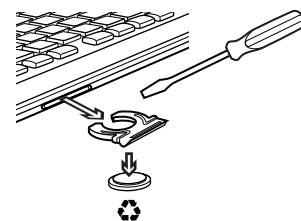
Segítség az üzembe helyezéshez: a billentyűzet nem működik

- **Ellenőrizze a Unifying vevőegységet.** Próbálkozzon másik USB-porttal is.
- **Elég közel helyezte a billentyűzetet?** Helyezze közelebb a K750 billentyűzetet a Unifying vevőegységhez, illetve számítógéphez használata esetén csatlakoztassa a Unifying vevőegységet a vezeték nélküli hosszabbító kábelhez.
- **Be van kapcsolva a K750 billentyűzet?** Tolja a billentyűzet be- és kikapcsológombját Off (Ki) majd On (Be) állásba.
- **Hozza létre ismét a kapcsolatot.** Állítsa vissza a kapcsolatot a K750 és a vevőegység között a Unifying szoftvert használva. További információt a jelen útmutató Unifying vevőegységet ismertető részében talál.
- **Indítsa újra a számítógépet.**
- **Nyomja meg a fény ellenőrzésére szolgáló gyorsbillentyűt.** Ha a fényellenőrző LED nem ad ki fényt, a K750 lemerült. A K750 újbóli használatához jelentősen növelje a billentyűzet feletti fény mennyiségét egy erősen megvilágított irodához hasonló szintre. A K750 feltöltéséhez ilyen megnövelt megvilágítás mellett egy vagy két nap szükséges, míg közvetlenül a napfényre helyezve csupán néhány óra is elég.
Megjegyzés: Ha a fényellenőrző LED elkezd vörösen villogni, a K750 közel áll a lemerüléshez, és a további hosszú távú működéséhez több fényre van szüksége.
- **Töltse le a Solar App alkalmazást.** Ez az egyszerűen használható minialkalmazás lehetővé teszi a K750 billentyűzet erő fény ellenőrzését, ugyanakkor a billentyűzet energiatartalékának nyomon követését is. Töltse le a Solar App alkalmazást a következő címről:
www.logitech.com/k750/solarapp (Windows RT rendszer alatt nem érhető el.)

A termék kezelése az életciklus végén

Amikor úgy dönt, hogy már nem használja tovább a terméket, a helyi szabályoknak megfelelően hasznosítsa újra. Az alábbi utasításokat követve távolítsa el az akkumulátort (felhasználók által nem cserélhető) a billentyűzetből, majd a 3-4. lépésekben javasolt módon hasznosítsa újra a billentyűzetet és az akkumulátort.

1. Egy csavarhúzó segítségével nyissa ki az akkumulátortálcát.
2. Óvatosan távolítsa el az akkumulátort a tálcából.
3. Adja le az elhasznált akkumulátort az újrahasznosításra létesített gyűjtőhelyek egyikén.
4. Adja le a terméket az elektromos és elektronikus berendezések újrahasznosítására létesített gyűjtőhelyek egyikén.



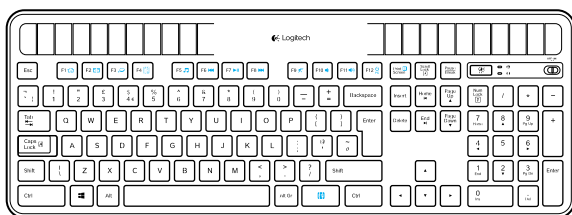
Mi a véleménye?

Kérjük, ossza meg velünk.

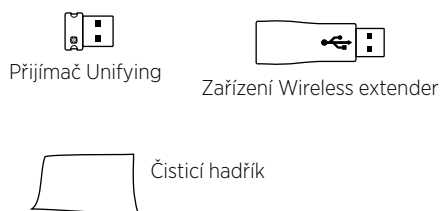
Köszönjük, hogy termékünket választotta.

www.logitech.com/ithink

Obsah balení



Klávesnice Wireless Solar Keyboard K750

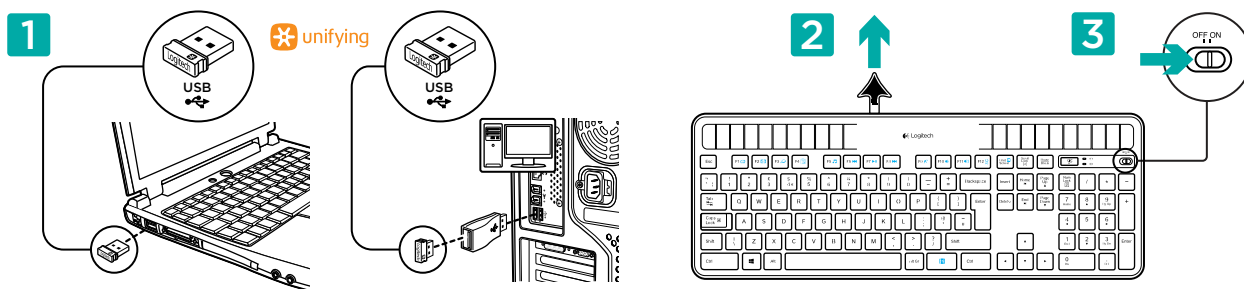


Přijímač Unifying

Zařízení Wireless extender

Čistící hadřík

Instalace klávesnice



1. Připojte přijímač Unifying k portu USB v počítači.
U stolních počítačů použijte zařízení Wireless extender - minimalizujete tak riziko rušení rádiovou frekvencí (RF).

2. Vytáhnutím jazýčku aktivujte klávesnici.
3. Zapněte klávesnici.

Kolik světla je potřeba?

Klávesnice K750 potřebuje pro svou funkci a ukládání energie pouze malé množství světla - nepřímý sluneční svit nebo vnitřní osvětlení postačí.

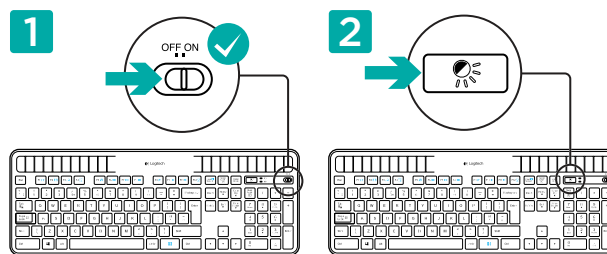
Když bude klávesnice K750 nepřetržitě vystavena tlumenému světlu v místnosti, bude mít dostatek energie pro používání. Jelikož i v místnostech bývá po určitou část dne tma, doporučujeme klávesnici po většinu dne přechovávat na místech s přiměřeným množstvím světla. Doba nutná pro dobíjení klávesnice bude výrazně kratší, pokud bude provozována v jasně osvětleném prostředí nebo na místech s přímým slunečním svitem.

Klávesnice K750 ukládá energii automaticky, dokonce i když je vypnutá. Díky této energii budete moci klávesnici používat po určitou dobu i bez světla. Plně nabitá vydrží klávesnice K750 fungovat bez dobíjení až tři měsíce v úplné tmě.

Je množství světla dostatečné?

Jak poznáte, že klávesnice K750 má dostatek světla k provozu? Stačí použít přístupovou klávesu pro kontrolu úrovně světla. Klávesnice vás informuje, zda přijímá dostatek světla.

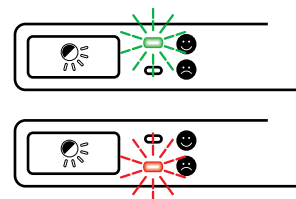
1. Ujistěte se, že klávesnice je zapnutá.
2. Stiskněte přístupovou klávesu pro kontrolu úrovně světla. Indikátor úrovně světla blikne buď zeleně nebo červeně, nebo se nerozsvítí vůbec. Bližší informace naleznete v části Význam indikátoru úrovně světla.



Význam indikátoru úrovně světla

- **Indikátor úrovně světla blikne zeleně.** Klávesnice přijímá dostatek světla a je připravena k použití.
- **Indikátor úrovně světla blikne červeně.** Klávesnice pro další práci vyžaduje více světla.

Poznámka: Pokud se indikátor úrovně světla nerozsvítí vůbec, informace o dalším postupu naleznete v části Pomoc při instalaci.



Používání aplikace Solar App

Líbilo by se vám, kdybyste mohli jednoduše a přehledně sledovat úroveň světla dopadajícího na klávesnici, a měli přehled o hodnotách rezervy energie? Stačí si stáhnout a nainstalovat aplikaci Solar App ze stránky www.logitech.com/k750/solarapp

- Aplikace Solar App je spuštěná na pozadí, a upozorní vás v případě výkyvů (nahoru i dolů) rezervy energie klávesnice.
- Pro zajištění dostatku energie stačí udržet měřidlo úrovně světla na 100 luxech a více.
- Chcete-li zobrazit aplikaci Solar App na popředí, na klávesnici stisknete přístupovou klávesu pro kontrolu úrovně světla. Aplikace Solar App se poté zobrazí, a okamžitě se aktivuje měřidlo úrovně světla.

Poznámka: Není k dispozici pro systém Windows RT.

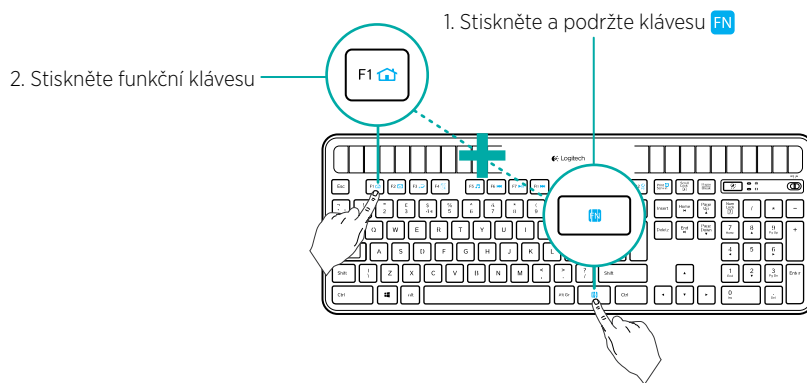


Používání funkčních kláves

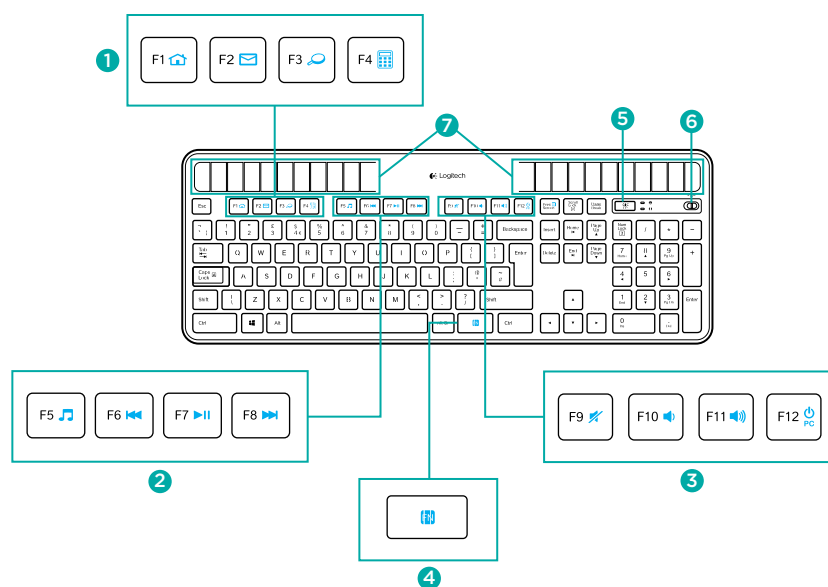
Praktické, vylepšené funkční klávesy umožňují snadné spuštění aplikací. Chcete-li používat rozšířené funkce (modré ikony), nejprve stiskněte a podržte klávesu **FN**, a poté stiskněte funkční klávesu, kterou chcete použít.

Tip: Dáváte-li přednost přímému přístupu k rozšířeným funkcím bez nutnosti použití klávesy **FN**, můžete režim FN vypnout v nastavení softwaru.*

* Vyžaduje software SetPoint™ (ke stažení na stránce www.logitech.com/downloads). Není k dispozici pro systém Windows RT.)



Funkce klávesnice



1. Oblast aplikací

- FN** + F1 Domovská stránka sítě internet
- FN** + F2 Spuštění e-mailové aplikace
- FN** + F3 Spuštění vyhledávání v systému Windows*
- FN** + F4 Spuštění kalkulačky

2. Zóna navigace v multimédiích

- FN** + F5 Spuštění aplikace pro práci s médii
- FN** + F6 Předchozí stopa
- FN** + F7 Přehrát/Pozastavit
- FN** + F8 Další stopa

3. Zóna hlasitosti multimédií

- FN** + F9 Ztlumit
- FN** + F10 Snížení hlasitosti
- FN** + F11 Zvýšení hlasitosti
- FN** + F12 Režim spánku

4. Klávesa **FN**

- 5. Přístupová klávesa pro kontrolu úrovně světla
- 6. Vypínač napájení klávesnice
- 7. Solární články

* Vyhledávání pomocí funkce One Touch Search (hledání jedním dotykem), pokud je nainstalován software SetPoint®. (Není k dispozici pro systém Windows RT.)

Zapojte. Zapomeňte. A jen přidávejte zařízení.

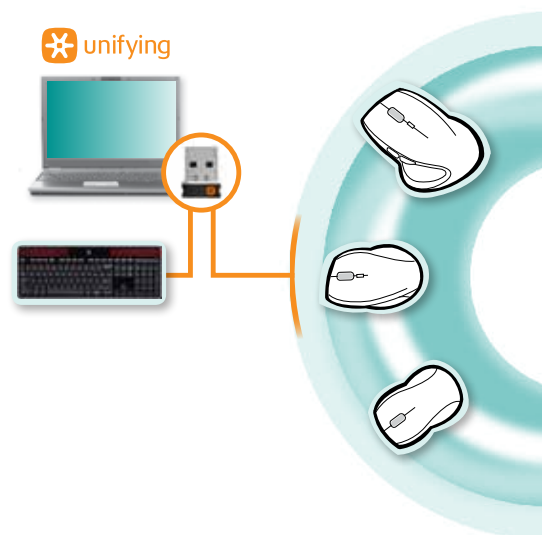
Vlastníte přijímač Logitech® Unifying. Nyní přidejte kompatibilní bezdrátovou klávesnici nebo myš, která využívá tentýž přijímač.

Je to jednoduché. Stačí spustit software Logitech® Unifying* a postupovat podle pokynů na obrazovce.

Chcete-li získat další informace nebo stáhnout software, navštivte stránku www.logitech.com/unifying.

* Přejděte do nabídky Start / Všechny programy / Logitech / Unifying / Logitech Unifying Software

Poznámka: Není k dispozici pro systém Windows RT.



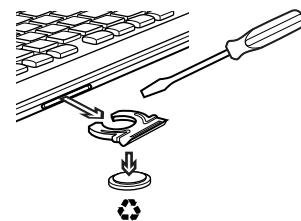
Pomoc při instalaci: klávesnice nefunguje

- **Zkontrolujte přijímač Unifying.** Zkuste také připojení k jinému portu USB.
- **Přisuněte se bliž.** Přemístěte klávesnici blíže k přijímači Unifying nebo připojte přijímač Unifying k zařízení Wireless extender (pokud používáte stolní počítač).
- **Je klávesnice zapnutá?** Posuňte vypínač klávesnice do polohy Off (vypnuto) a poté do polohy On (zapnuto).
- **Obnovte připojení.** Pomocí softwaru Unifying vyresetujte připojení klávesnice K750 k přijímači Unifying. Další informace naleznete v části o přijímači Unifying této příručky.
- **Restartujte počítač.**
- **Stiskněte přístupovou klávesu pro kontrolu úrovně světla.** Pokud se indikátor úrovně světla nerozsvítí, klávesnici došla energie. Chcete-li klávesnici opět použít, výrazně zvýšte množství světla nad klávesnicí na úroveň, která obvykle bývá v jasně osvětlených kancelářích. Bude trvat asi den nebo dva, než se klávesnice nabije při vystavení této úrovni světla; pokud však klávesnici vystavíte přímému slunečnímu svitu, stačí na nabití několik hodin.
Poznámka: Pokud indikátor úrovně světla sám od sebe blikne červeně, klávesnice je téměř vybitá a pro další práci vyžaduje více světla.
- **Stáhněte si a použijte aplikaci Solar App.** Tento užitečný nástroj vám jednoduchým a přehledným způsobem umožní sledovat úroveň světla dopadajícího na klávesnici K750, a mít tak přehled o hodnotách rezervy energie. Aplikaci Solar App si můžete stáhnout na stránce www.logitech.com/k750/solarapp (Není k dispozici pro systém Windows RT.)

Recyklace produktu na konci jeho životnosti

Pokud se rozhodnete produkt přestat používat, recyklujte jej v souladu s místními zákony. Dle instrukcí níže vyjměte baterii (není určena pro výměnu uživatelem) z klávesnice, a poté recyklujte baterii i klávesnici podle kroků 3 a 4.

1. Pomocí šroubováku vysuňte držák baterie.
2. Opatrně vyjměte baterii z držáku.
3. Odevzdejte použitou baterii na patřičném sběrném místě, které slouží k recyklaci baterií.
4. Klávesnici odevzdejte na patřičném sběrném místě, které slouží k recyklaci elektrických a elektronických zařízení.



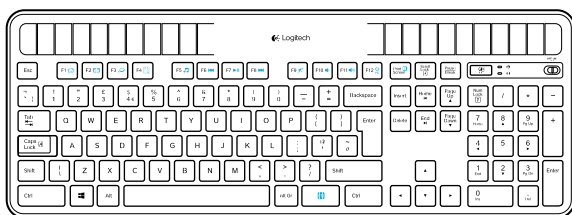
Jaký je váš názor?

Udělejte si chvíli čas a řekněte nám svůj názor.

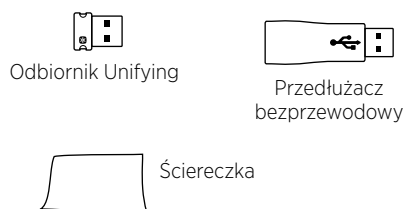
Děkujeme, že jste zakoupili náš produkt.

www.logitech.com/ithink

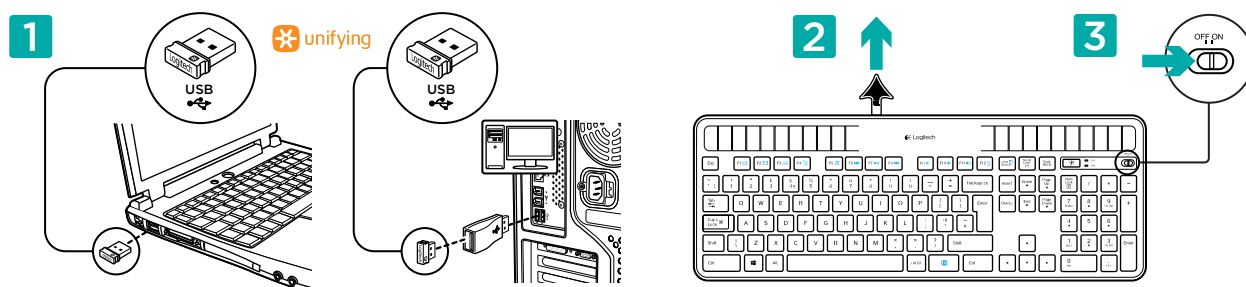
Zawartość zestawu



Klawiatura Wireless Solar Keyboard K750



Instalacja klawiatury



1. Podłącz odbiornik Unifying do portu USB komputera.
W przypadku komputerów PC typu wieża użyj przedłużacza sygnału bezprzewodowego, aby zminimalizować możliwość zakłóceń fal radiowych.
2. Wyciągnij blokadę baterii, aby uaktywnić klawiaturę.
3. Włącz klawiaturę.

Ile potrzeba światła?

Do działania i przechowywania energii K750 potrzebuje niewiele światła. Wystarczy pośrednie światło słoneczne lub oświetlenie w pomieszczeniu.

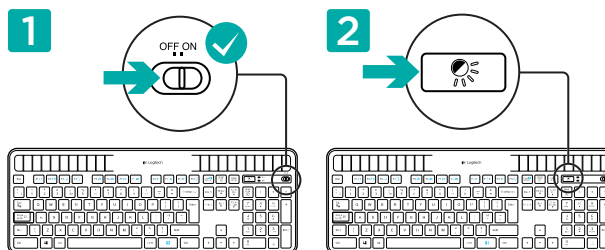
Jeżeli klawiatura K750 będzie wystawiona stale na działanie słabego oświetlenia w pomieszczeniu, będzie mieć wystarczająco dużo energii. Ponieważ jednak w pomieszczeniach okresowo panuje ciemność, zalecany jest umiarkowany poziom oświetlenia przez większość dnia. Czas ładowania klawiatury K750 jest znacznie krótszy w jasno oświetlonych pomieszczeniach lub pod bezpośrednim działaniem światła słonecznego.

Klawiatura K750 przechowuje energię automatycznie nawet po wyłączeniu. Dzięki zgromadzonej energii można przez pewien czas używać K750 w ciemności. Po pełnym naładowaniu K750 może działać w całkowitej ciemności do trzech miesięcy.

Sprawdzanie odpowiedniego oświetlenia

Jak sprawdzić, czy oświetlenie jest wystarczające dla klawiatury K750? Użyj klawisza dostępu do kontroli poziomu światła. Klawiatura K750 poinformuje, czy oświetlenie jest dla niej wystarczające.

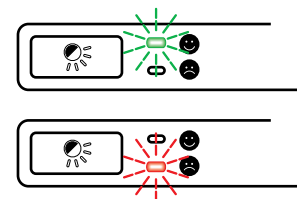
1. Sprawdź, czy klawiatura K750 jest wyłączona.
2. Naciśnij klawisz dostępu do kontroli poziomu światła.
Dioda LED kontroli poziomu światła zacznie migać na zielono lub czerwono albo nie będzie świecić się wcale. Więcej informacji można znaleźć w temacie Odczyt diody LED kontroli poziomu światła.



Odczyt diody LED kontroli poziomu światła

- **Diody LED kontroli poziomu światła pulsują światłem zielonym.**
Klawiatura K750 jest wystarczająco oświetlona i gotowa do użycia.
- **Diody LED kontroli poziomu światła pulsują światłem czerwonym.**
Klawiatura K750 wymaga więcej światła do dalszej dłuższej pracy.

Uwaga: Uwaga: jeżeli dioda LED kontroli poziomu światła nie zapali się, zobacz rozdział Pomoc dotycząca instalacji, aby uzyskać więcej informacji.



Korzystanie z aplikacji Solar App

Chcesz łatwiej i wzrokowo sprawdzać dostępny poziom oświetlenia klawiatury K750 oraz śledzić poziom jej rezerw energii? Zainstaluj aplikację Solar App do pobrania pod adresem www.logitech.com/k750/solarapp

- Aplikacja Solar App działa w tle i powiadamia o każdej zmianie (zwiększeniu lub zmniejszeniu) poziomu rezerw energii klawiatury K750.
- Aby zapewnić klawiaturze K750 wystarczająco dużo energii, staraj się utrzymać miernik poziomu światła na wartości co najmniej 100 luksów.
- Aby wyświetlić aplikację Solar App na pierwszym planie, naciśnij klawisz dostępu kontroli poziomu światła na klawiaturze. Pojawi się aplikacja Solar App, a miernik poziomu światła zostanie automatycznie uaktywniony.

Uwaga: Niedostępne w systemie Windows RT.

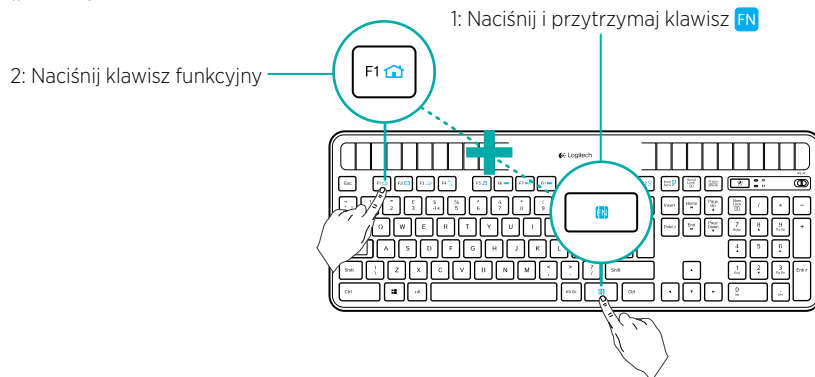


Użycie klawiszy funkcyjnych na klawiaturze

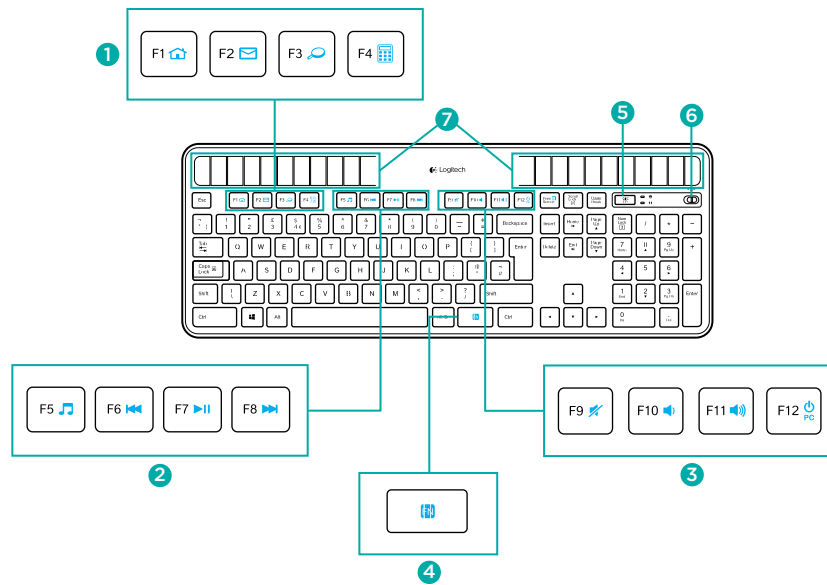
Łatwe w obsłudze, rozszerzone klawisze funkcyjne umożliwiają proste uruchamianie aplikacji. Aby korzystać z rozszerzonych funkcji (niebieskie ikony), naciśnij i przytrzymaj klawisz **FN**, a następnie naciśnij odpowiedni klawisz funkcyjny.

Porada: W ustawieniach oprogramowania można odwrócić tryb FN, jeśli preferujesz bezpośredni dostęp do rozszerzonych funkcji bez konieczności naciskania klawisza **FN**.*

* Wymaga oprogramowania SetPoint™ (dostępne do pobrania pod adresem www.logitech.com/downloads. Niedostępne w systemie Windows RT).



Funkcje klawiatury



1. Strefa aplikacji

- FN** + F1 Strona główna w Internecie
- FN** + F2 Uruchamianie aplikacji e-mail
- FN** + F3 Uruchamianie wyszukiwania w systemie Windows*
- FN** + F4 Uruchamianie kalkulatora

2. Strefa nawigacji multimedialnych

- FN** + F5 Uruchamianie aplikacji multimedialnej
- FN** + F6 Poprzedni utwór
- FN** + F7 Odtwarzanie/wstrzymanie
- FN** + F8 Następny utwór

3. Strefa głośności multimedialnych

- FN** + F9 Wyciszenie
- FN** + F10 Zmniejszenie głośności
- FN** + F11 Zwiększenie głośności
- FN** + F12 Tryb uśpienia

4. Klawisz **FN**

- 5. Klawisz dostępu kontroli poziomu światła
- 6. Przełącznik zasilania klawiatury
- 7. Ognia słoneczne

* Funkcja One Touch Search, jeśli zainstalowano oprogramowanie SetPoint®. (Niedostępne w systemie Windows RT).

Podłącz. Zapomnij. Dodaj kolejne.

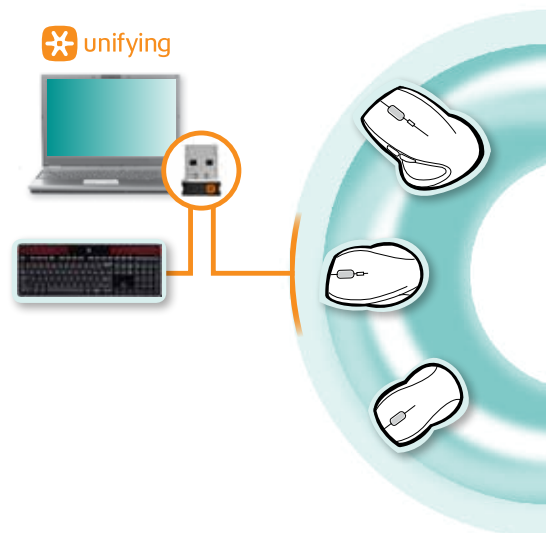
Masz już odbiornik Logitech® Unifying. Teraz dodaj zgodną mysz lub klawiaturę bezprzewodową, która korzysta z tego samego odbiornika.

To proste. Wystarczy uruchomić oprogramowanie Logitech® Unifying* i postępować zgodnie z instrukcjami wyświetlanymi na ekranie.

Aby uzyskać więcej informacji i pobrać oprogramowanie, odwiedź stronę www.logitech.com/unifying.

*Wybierz polecenie Start > Wszystkie programy > Logitech > Unifying > Oprogramowanie Logitech Unifying

Uwaga: Niedostępne w systemie Windows RT.



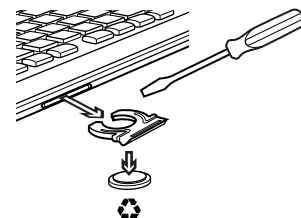
Pomoc dotycząca instalacji: klawiatura nie działa

- **Sprawdź odbiornik Unifying.** Spróbuj też zmienić porty USB.
 - **Zmniejsz odległość.** Spróbuj przybliżyć klawiaturę K750 do odbiornika Unifying lub podłącz go do przedłużacza sygnału bezprzewodowego, jeżeli używasz komputera PC typu wieża.
 - **Czy klawiatura K750 jest włączona?** Ustaw włącznik klawiatury w pozycji Off (Wył.), a następnie On (Wł.).
 - **Ponownie nawiąż połączenie.** Użyj oprogramowania Unifying, aby zresetować połączenie między klawiaturą K750 a odbiornikiem Unifying. Więcej informacji można znaleźć w sekcji tej instrukcji dotyczącej odbiornika Unifying.
 - **Uruchom komputer ponownie.**
 - **Naciśnij klawisz dostępu kontroli poziomu światła.** Jeżeli dioda LED kontroli poziomu światła nie zapali się, energia klawiatury K750 jest wyczerpana. Aby móc używać klawiatury K750 ponownie, zwiększ znacznie intensywność oświetlenia nad klawiaturą, do takiego poziomu jak w jasno oświetlonym biurze. Po wystawieniu na działanie bardziej intensywnego światła klawiatura K750 może ładować się przez dzień lub dwa, a po wystawieniu jej na bezpośrednie działanie promieni słonecznych wystarczy zaledwie kilka godzin.
- Uwaga:** Uwaga: Kiedy dioda LED kontroli poziomu światła zabłyśnie na czerwono, będzie to oznaczać, że w klawiaturze K750 niemal całkowicie brakuje energii i do dalszej pracy potrzeba więcej światła.
- **Pobierz i zainstaluj aplikację Solar App.** Ten poręczny widжет umożliwia łatwe, wzrokowe sprawdzanie dostępnego poziomu oświetlenia klawiatury K750 oraz śledzenie poziomu jej rezerw energii. Aplikację Solar App można pobrać pod adresem www.logitech.com/k750/solarapp (Niedostępne w systemie Windows RT).

Utylizacja produktu po zakończeniu jego używania

Jeżeli przestaniesz korzystać z tego produktu, przekaz go do recyklingu zgodnie z lokalnymi przepisami. Zgodnie z poniższą instrukcją wyjmij baterię (nie nadaje się ona do wymiany przez użytkownika) z klawiatury, a następnie przekaz do recyklingu zarówno klawiaturę, jak i baterię zgodnie z zaleceniami w kroku 3 i 4.

1. Otwórz śrubokrętem komorę baterii.
2. Ostrożnie wyjmij baterię.
3. Przekaż zużytą baterię do odpowiedniego punktu zbiórki baterii.
4. Przekaż produkt do odpowiedniego punktu zbiórki sprzętu elektrycznego i elektronicznego.



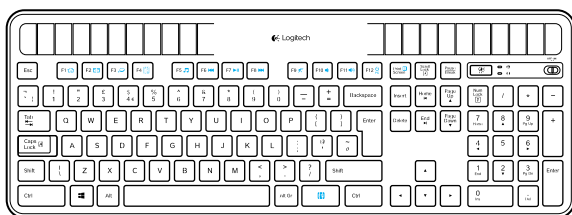
Co o tym myślisz?

Poświęć chwilę, aby podzielić się z nami swoją opinią.

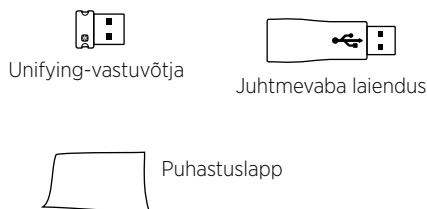
Dziękujemy za zakup naszego produktu.

www.logitech.com/ithink

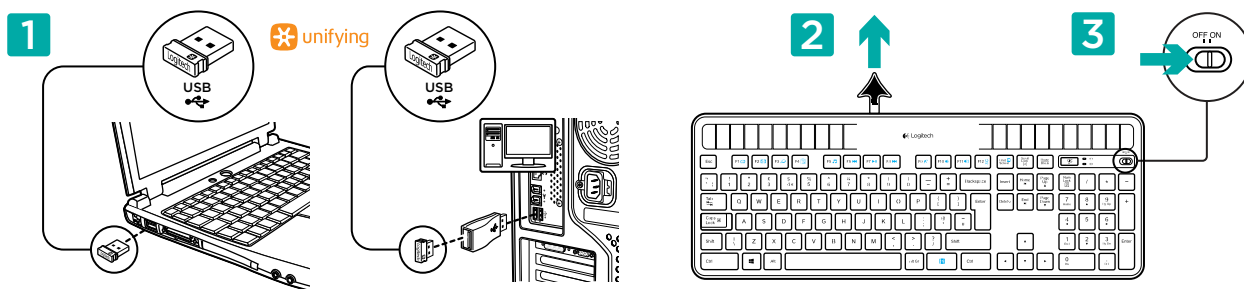
Karbi sisu



Wireless Solar Keyboard K750



Klaviatuuri seadistamine



1. Ühendage Unifying-vastuvõtja arvuti USB-porti. Arvutitornide puhul kasutage raadiosageduse (RF) interferentsi võimaluse minimeerimiseks juhtmevaba ühenduse laiendit.
2. Tõmmake klaviatuuri aktiveerimiseks lipik välja.
3. Lülitage klaviatuur sisse.

Kui palju valgust on vaja?

K750 vajab töötamiseks ja toite talletamiseks vaid mõõdukat valgust. Piisab mitteotsesest päikesevalgusest või siseruumide valgustusest.

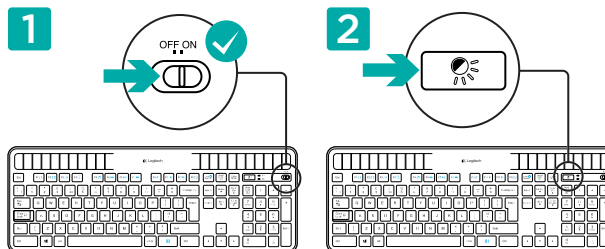
Kui K750 asub pidevalt hämaralt valgustatud toas, on sel töötamiseks piisavalt toidet. Kuna aga siseruumides on tavaliselt mingitel aegadel pime, on ruumis soovitatav enamik päevast tagada mõõdukas valgustus. K750 taaslaadimise aeg on tunduvalt lühem eredalt valgustatud tingimustes või kui K750 on asetatud otsese päikesevalguse kätte.

K750 talletab toidet automaatselt, isegi väljalülitatuna. Tänu sellele talletatud toitele saab klaviatuuri K750 mõnda aega kasutada ka ilma valguseta. Täitsa täis laetuna töötab K750 täielikus pimeduses kuni kolm kuud, enne kui vajab taaslaadimist.

Piisavas valgustuses veendumine

Kuidas aru saada, kas valgustus on K750 jaoks piisav? Kasutage valguse kontrollimise kiirklahvi. K750 ütleb teile, kas valgustus on piisav.

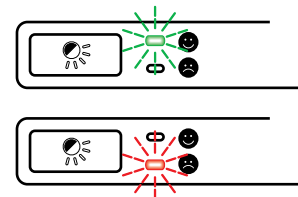
1. Veenduge, et K750 on sisse lülitatud.
2. Vajutage valguse kontrollimise kiirklahvi. Valguse kontrollimise LED-tuli vilgub roheliselt või punaselt või ei põle üldse. Lisateavet leiab jaotisest „Valguse kontrollimise LED-tule tähendused“.



Valguse kontrollimise LED-tuli tähendused

- Valguse kontrollimise LED-tuli vilgub **roheliselt**. K750 saab piisavalt valgust ja on kasutamiseks valmis.
- Valguse kontrollimise LED-tuli vilgub **punaselt**. K750 vajab pikaajaliseks töötamise jätkamiseks rohkem valgust.

Märkus. Kui valguse kontrollimise LED-tuli ei põle üldse, vaadake lisateavet jaotisest „Abiks kasutamisel“.



Solar Appi kasutamine

Soovite hõlpsat ja visuaalsemat viisi K750-le langeva valguse kontrollimiseks, mis hoiab silma peal ka klaviatuuri toitevarul? Rakenduse Solar App saab alla laadida ja installida aadressilt www.logitech.com/k750/solarapp

- Solar App töötab taustal ja teavitab teid, kui K750 toitevarus toimub muutusi (suurenemine või vähenemine).
- Proovige valguse kontrollimise näidik hoida vähemalt 100 luksil peal, et tagada K750 piisav toitevarustus.
- Solar Appi toomiseks taustalt nähtavale vajutage klaviatuuril valguse kontrollimise kiirklahvi. Solar App hüppab esile ja valguse kontrollimise näidik aktiveeritakse kohe.

Märkus. Pole saadaval Windows RT-s.

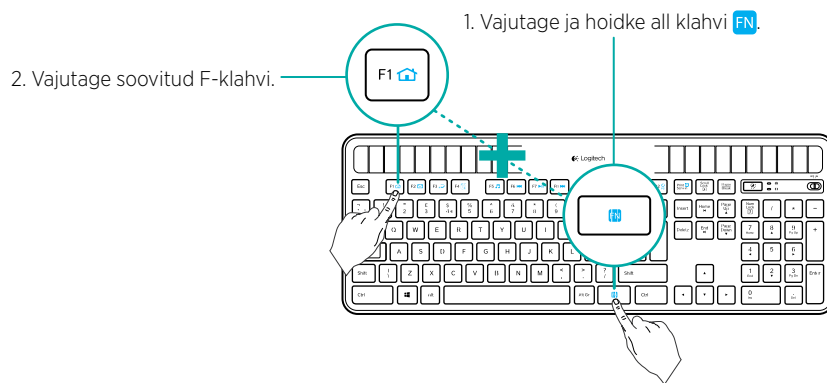


Klaviatuuri F-klahvi kasutamine

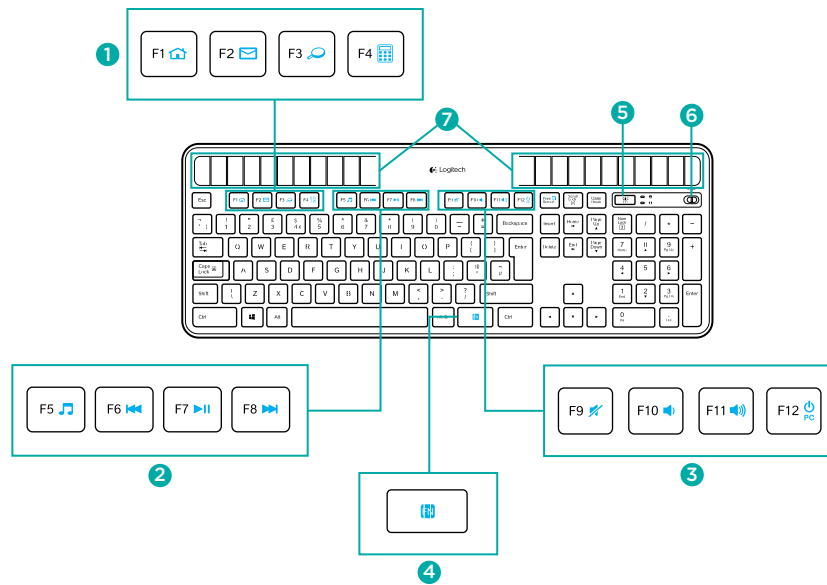
Kasutajasõbralikud F-klahvid võimaldavad hõlpsat rakenduste käivitust. Mõne sellise funktsiooni (sinised ikoonid) kasutamiseks vajutage ja hoidke klahvi **FN** all ning vajutage soovitud F-klahvi.

Nõuanne. Tarkvaraseadetes saab FN-režiimi niimoodi muuta, et nende funktsioonide kasutamiseks ei pea klahvi **FN** vajutama.*

* Eeldab tarkvara SetPoint™ olemasolu (saadaval aadressil www.logitech.com/downloads). Pole saadaval Windows RT-s.)



Klaviatuuri funktsioonid



1. Rakenduste ala

- FN** + F1 Interneti avalett
- FN** + F2 Käivitab e-posti rakenduse
- FN** + F3 Käivitab Windowsi otsingu*
- FN** + F4 Käivitab kalkulaatori

2. Multimeedia navigeerimisala

- FN** + F2 Käivitab meediumirakenduse
- FN** + F6 Eelmine pala
- FN** + F7 Esitus/paus
- FN** + F8 Järgmine pala

3. Multimeedia helitugevuse ala

- FN** + F9 Vaigistus
- FN** + F10 Helitugevuse vähendamine
- FN** + F11 Helitugevuse suurendamine
- FN** + F12 Unerežiim

4. Klahv **FN**

- 5. Valguse kontrollimise kiirklahv
- 6. Klaviatuuri toitelüliti
- 7. Päikeseselemendid

Kui installitud on tarkvara SetPoint®, käivitub ühe puutega otsing One Touch Search. (Pole saadaval Windows RT-s.)

Ühendage. Unustage. Lisage seadmeid.

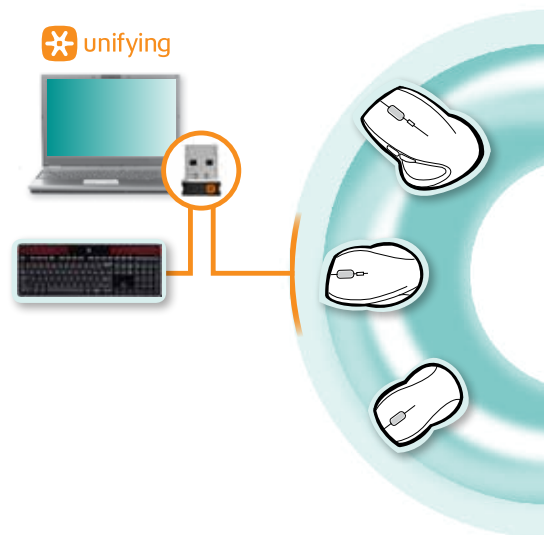
Teil on olemas Logitech®-i Unifying-vastuvõtja. Nüüd lisage ühilduv juhtmevaba klaviatuur või hiir, mis kasutab sama vastuvõtjat.

See on lihtne. Käivitage tarkvara Logitech® Unifying® ja järgige ekraanil kuvatavaid juhiseid.

Lisateabe saamiseks ja tarkvara allalaadimiseks külastage veebisaiti www.logitech.com/unifying

*Valige Start / All Programs (Kõik programmid) / Logitech / Unifying / Logitech Unifying Software

Märkus. Pole saadaval Windows RT-s.



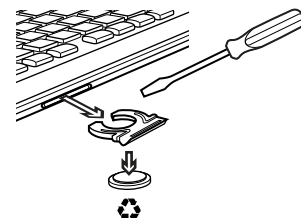
Abiks kasutamisel: klaviatuur ei tööta

- **Kontrollige Unifying-vastuvõtjat.** Proovige ka vahetada USB-porti.
- **Liigutage lähemale.** Proovige K750 Unifying-vastuvõtjale lähemale liigutada, või kui kasutate arvutitorni, ühendage Unifying-vastuvõtja juhtmevaba ühenduse laiendisse.
- **Kas K750 on sisse lülitatud?** Lükake klaviatuuri sisse-/väljalülitamise lüliti asendisse Off (Väljas) ja seejärel asendisse On (Sees).
- **Looge uuesti ühendus.** Lähtestage Unifyingu tarkvara abil K750 ja Unifying-vastuvõtja vaheline ühendus. Lisateavet leiate selle juhendi jaotisest "Unifying".
- **Taaskäivitage arvuti.**
- **Vajutage valguse kontrollimise kiirklahvi.** Kui valguse kontrollimise LED-tuli ei hakka põlema, on K750 toide otsas. Et K750 saaks uuesti kasutada, suurendage oluliselt klaviatuurile langevat valgust eredalt valgustatud kontori tasemeni. K750 täislaadimiseks sellises suurendatud valgustusega ümbruses võib kuluda päev või kaks, kuid otsese päikesevalguse kätte paigutatuna vaid mõned tunnid.
Märkus. Alati, kui valguse kontrollimise LED-tuli vilgub automaatselt punaselt, on K750 toide peaaegu otsas ning see vajab pikaajaliseks töötamiseks jätkamiseks rohkem valgust.
- **Laadige alla rakendus Solar App ja kasutage seda.** See käepärane vidin pakub hõlpsat ja visuaalsemat viisi K750-le langeva valguse kontrollimiseks, hoides silma peal ka klaviatuuri toitevarul. Rakenduse Solar App saab alla laadida aadressilt www.logitech.com/k750/solarapp (Pole saadaval Windows RT-s.)

Toote käitlemine pärast kasutusea lõppu

Kui olete otsustanud toote kasutusest kõrvaldada, taaskäideldge see vastavalt kohalikele seadustele. Järgige aku (pole kasutaja poolt väljavahetatav) eemaldamisel klaviatuurist järgmisi juhiseid ning viige klaviatuur ja aku seejärel punktides 3 ja 4 soovitatud ringlussevõtupunktidesse.

1. Avage kruvikeeraja abil akusalv.
2. Eemaldage aku ettevaatlikult salvest.
3. Viige kasutatud aku ringlussevõtuks akude kogumispunkti.
4. Viige toode ringlussevõtuks elektri- ja elektroonikaseadmete kogumispunkti.



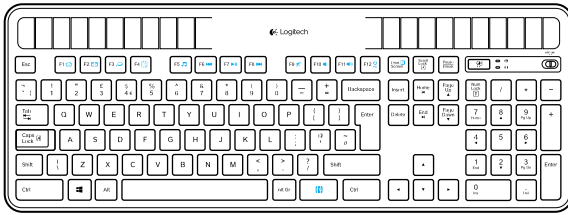
Milline on teie arvamus?

Varuge hetk aega ja andke meile teada.

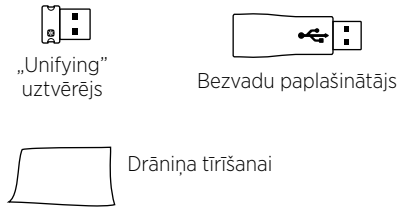
Täname teid, et ostsite meie toote!

www.logitech.com/ithink

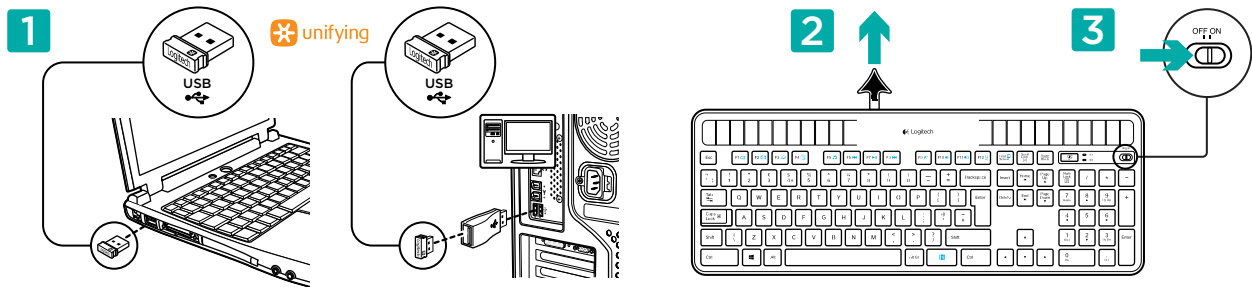
Iepakojuma saturs



Bezvadu tastatūra ar saules bateriju K750



Tastatūras iestatīšana



1. Iesprauciet „Unifying” uztvērēju datora USB pieslēgvietā. Vertikāliem sistēmblokiem izmantojiet bezvadu paplašinātāju, lai mazinātu iespējamus radiofrekvenču (RF) radītos traucējumus.

2. Izvelciet fiksatoru, lai aktivizētu tastatūru.
3. Ieslēdziet tastatūru.

Vajadzīgais gaismas daudzums

Lai tastatūra „K750” varētu darboties un uzkrāt enerģiju, tai nav vajadzīgs liels gaismas daudzums. Pietiek ar netiešiem saules stariem vai telpu iekšējo apgaismojumu.

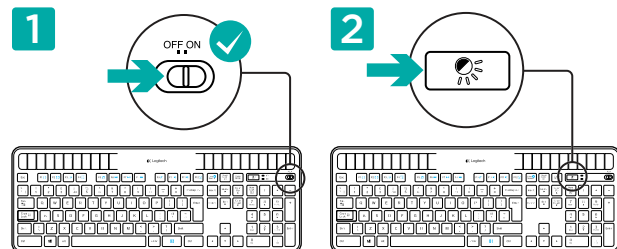
Kad tastatūra „K750” ilgstoši atrodas blāvā istabas apgaismojumā, tai pietiek enerģijas, lai darbotos. Tā kā iekšējais periodiski nav apgaismots, lielāko dienas daļu tastatūru ieteicams atstāt ne pārāk spilgtā istabas apgaismojumā. Tastatūras „K750” uzlādes laiks ir daudz mazāks spilgtā apgaismojumā vai arī, kad tā atrodas tiešos saules staros.

Tastatūra automātiski uzkrāj enerģiju pat tad, ja tā ir izslēgta. Šis enerģijas uzkrājums ļauj jums kādu laiku izmantot tastatūru „K750” neapgaismotās vietās. Kad tastatūra „K750” ir pilnībā uzlādēta, tā var bez atkārtotas uzlādes darboties pilnīgā tumsā līdz pat trim mēnešiem.

Gaismas daudzuma pietiekamības pārbaude

Kā var zināt, vai tastatūrai „K750” pietiek gaismas? Izmantojiet gaismas pārbaudes karsto taustiņu. Tastatūra „K750” paziņo, vai tā ir pietiekami apgaismota.

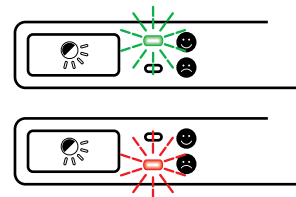
1. Pārlicinieties, ka tastatūra „K750” ir izslēgta.
2. Nospiediet gaismas pārbaudes karsto taustiņu. Gaismas pārbaudes indikators mirgos zaļā vai sarkanā krāsā, vai arī tas nespīdēs vispār. Plašākai informācijai skatiet nodaļu „Gaismas pārbaudes indikatora nolasīšana”.



Gaismas pārbaudes indikatora nolasīšana

- **Gaismas pārbaudes indikators mirgo zaļā krāsā.** Tastatūra „K750” ir pietiekami apgaismota, un ar to var strādāt.
- **Gaismas pārbaudes indikators mirgo sarkanā krāsā.** Lai tastatūru „K750” varētu izmantot ilgstoši, tai vajag vairāk gaismas.

Piezīme. Ja gaismas pārbaudes indikators nespīd, lūdzu, skatiet nodaļu „Palīdzība iestatīšanā”, lai saņemtu plašāku informāciju.



Programmas „Solar App” izmantošana

Vai vēlaties vienkārši un pārskatāmi aplūkot gaismas daudzumu, kas nokļūst līdz tastatūrai „K750”, un pārbaudīt tastatūras enerģijas rezervi? Lejupielādējiet programmu „Solar App” no vietnes www.logitech.com/k750/solarapp un instalējiet to.

- Programma „Solar App” darbojas fonā un informē jūs ikreiz, kad mainās (palielinās vai samazinās) tastatūras „K750” enerģijas rezerves.
- Lai nodrošinātu tastatūrai „K750” pietiekamu enerģijas daudzumu, raugieties, lai gaismas pārbaudes mērītājs būtu vērstš pret 100 luksu iedaļu vai lielāku vērtību.
- Lai atvērtu programmu „Solar App” priekšplānā, nospiediet gaismas pārbaudes karsto taustiņu tastatūrā. Ekrānā uzņirs programmas „Solar App” logs, un uzreiz aktivizēsies gaismas pārbaudes mērītājs.

Piezīme. Nav pieejams operētājsistēmas „Windows RT” versijā.

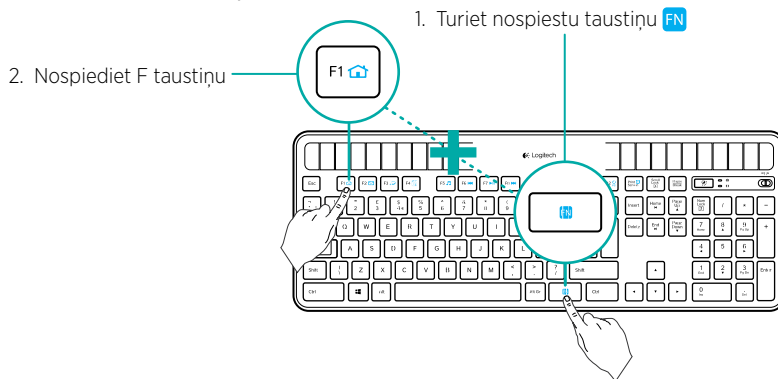


Tastatūras F taustiņu izmantojums

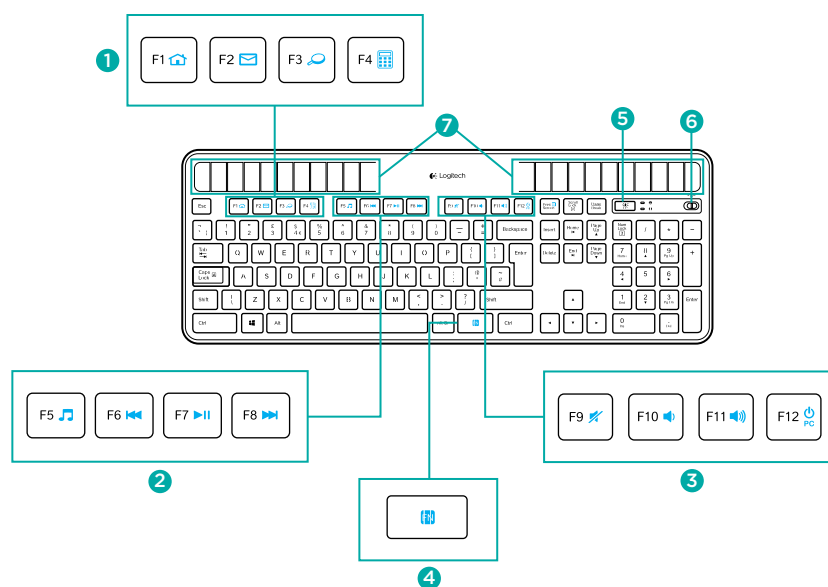
Lietotājam draudzīgie uzlabotie F taustiņi ļaus ērti palaist lietojumprogrammas. Lai izmantotu uzlabotās funkcijas (zilās ikonas), turiet nospiestu taustiņu **FN** un tad nospiediet F taustiņu, kuru vēlaties izmantot.

Padoms. Lietojumprogrammas iestatījumos iespējams mainīt FN režīmu, ja vēlaties uzlabotās funkcijas izmantot tieši, nospiežot taustiņu **FN**.*

* Tam vajadzīga „SetPoint”™ programmatūra. (Pieejama lejupielādei vietnē www.logitech.com/downloads. Nav pieejama operētājsistēmas „Windows RT” versijā.)



Tastatūras apraksts



1. Lietojumprogrammu pārvaldība

- FN** + F1 Timekļa sākulapa
- FN** + F2 E-pasta lietojumprogramma
- FN** + F3 Opcijas „Windows Search” palaišana
- FN** + F4 Kalkulators

2. Multivides navigācija

- FN** + F5 Multivides palaišana
- FN** + F6 Iepriekšējais ieraksts
- FN** + F7 Atskaņošana/pauzēšana
- FN** + F8 Nākamais ieraksts

3. Multivides skaļuma regulēšana

- FN** + F9 Klusums
- FN** + F10 Skaļuma mazināšana
- FN** + F11 Skaļuma palielināšana
- FN** + F12 Miega režīms

4. **FN** taustiņš

- 5. Gaismas pārbaudes karstais taustiņš
- 6. Tastatūras ieslēgšanas/izslēgšanas slēdzis
- 7. Solārie elementi

* „One Touch” meklēšana, ja ir instalēta „SetPoint”[™] programmatūra. (Nav pieejama operētājsistēmas „Windows RT” versijā.)

Iespraudiet to. Aizmirstiet par to. Pievienojiet tam ierīces.

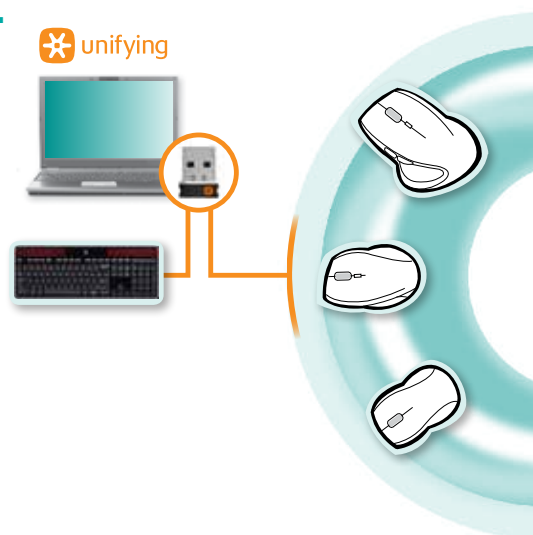
Jūsu rīcībā ir „Logitech® Unifying” uztvērējs. Tagad pievienojiet saderīgu bezvadu tastatūru vai peli, kas izmanto vienu un to pašu uztvērēju.

Tas ir vienkārši. Startējiet programmatūru „Logitech® Unifying”[™] un izpildiet ekrānā redzamos norādījumus.

Lai saņemtu plašāku informāciju un lejupielādētu programmatūru, apmeklējiet vietni www.logitech.com/unifying.

*Dodieties uz Start (Sākt)/All Programs (Visas programmas)/Logitech/Unifying/Logitech Unifying Software.

Piezīme. Nav pieejams operētājsistēmas „Windows RT” versijā.



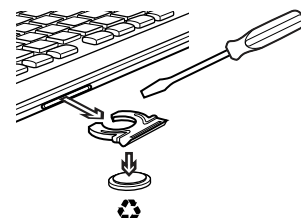
Palīdzība iestatīšanā: tastatūra nedarbojas

- **Pārbaudiet „Unifying” uztvērēju.** Pamēģiniet arī izmantot citas USB pieslēgvietas.
- **Varbūt mēģiniet tastatūru pārvietot tuvāk?** Pamēģiniet pārvietot tastatūru „K750” tuvāk „Unifying” uztvērējam vai arī, ja izmantojat vertikālu sistēmbloku, iespraudiet uztvērēju bezvadu paplašinātājā.
- **Vai tastatūra „K750” ir ieslēgta?** Pabīdiet tastatūras ieslēgšanas/izslēgšanas slēdzi līdz pozīcijai „Off” (Izslēgts) un pēc tam līdz pozīcijai „On” (Ieslēgts).
- **Izveidojiet savienojumu vēlreiz.** Izmantojiet „Unifying” programmatūru, lai vēlreiz izveidotu savienojumu starp tastatūru „K750” un „Unifying” uztvērēju. Plašāku informāciju skatiet šīs rokasgrāmatas sadaļā „Unifying”.
- **Restartējiet datoru.**
- **Nospiediet gaismas pārbaudes karsto taustiņu.** Ja gaismas pārbaudes indikators nespīd, tastatūra „K750” ir izlādējusies. Lai atsāktu izmantot tastatūru „K750”, raugieties, lai tai piekļūtu daudz gaismas, kā tas būtu tad, ja tā atrastos spilgti apgaismotā birojā. Novietojot tastatūru „K750” spilgtā apgaismojumā, tās uzlāde var ilgt vienu vai divas dienas, bet, ja tastatūra novietota tiešos saules staros, tās uzlāde aizņems tikai dažas stundas.
Piezīme. Kad gaismas pārbaudes indikators automātiski mirgo sarkanā krāsā, tastatūra „K750” ir gandrīz izlādējusies, un, lai to varētu ilgāk izmantot, tastatūra jānovieto spilgtākā apgaismojumā.
- **Lejupielādējiet un izmantojiet programmu „Solar App”.** Izmantojot šo parocīgo logrīku, varat vienkārši un pārskatāmi aplūkot gaismas daudzumu, kas nokļūst līdz tastatūrai „K750”, un pārbaudīt tastatūras enerģijas rezervi. Lejupielādējiet programmu „Solar App” no vietnes www.logitech.com/k750/solarapp. (Nav pieejama operētājsistēmas „Windows RT” versijā.)

Atbrīvošanās no izstrādājuma tā darbmūža beigās

Kad esat izlēmis vairs nelietot šo izstrādājumu, utilizējiet to saskaņā ar vietējiem likumiem. Ievērojiet tālākos norādījumus par baterijas (lietotājs nedrīkst to nomainīt) izņemšanu no tastatūras un pēc tam utilizējiet gan tastatūru, gan bateriju, veicot 3. un 4. darbību.

1. Izmantojot skrūvgriezi, izvelciet baterijas paliktni.
2. Uzmanīgi izņemiet no tā bateriju.
3. Nododiet izlietoto bateriju atbilstošā utilizācijai paredzēto bateriju savākšanas vietā.
4. Nododiet izstrādājumu atbilstošā utilizācijai paredzēto elektrisko un elektronisko iekārtu savākšanas vietā.



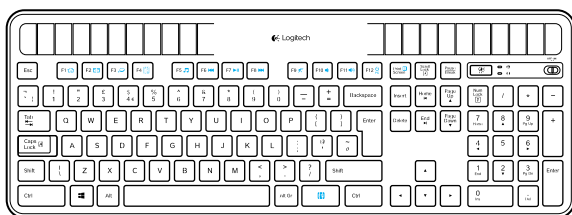
Kāds ir jūsu viedoklis?

Lūdzu, veltiet nedaudz laika, lai mums to pastāstītu.

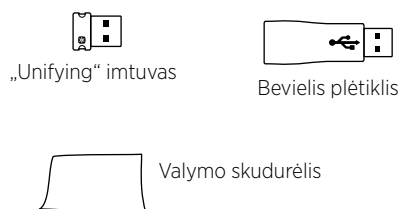
Paldies, ka iegādājāties mūsu izstrādājumu!

www.logitech.com/ithink

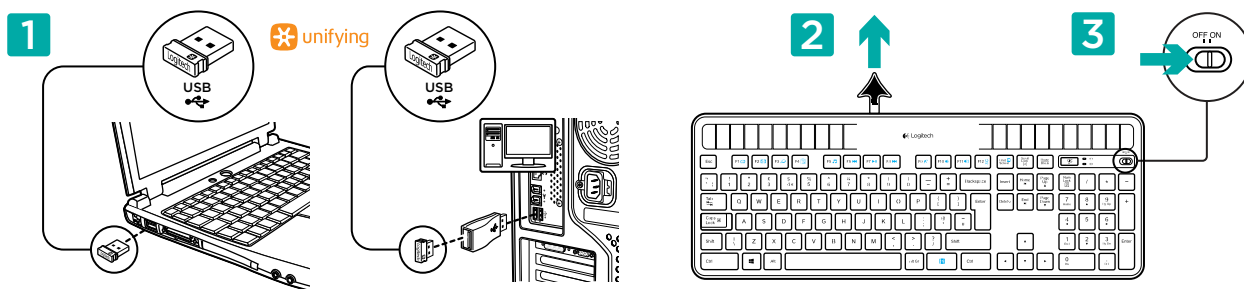
Dėžutėje rasite



Bevielė saulės energija maitinama klaviatūra K750



Klaviatūros paruošimas



- Įkiškite „Unifying“ imtuvą į kompiuterio USB prievadą. Jei naudojate bokšto konfigūracijos kompiuterį, radijo dažnių (RD) trikdžių galimybę sumažinkite naudodami bevielį plėtiklį.
- Norėdami suaktyvinti klaviatūrą, patraukite ašelę.
- Įjunkite klaviatūrą.

Kiek reikia šviesos?

K750 reikalingas tik vidutinis šviesos lygis, kad būtų galima ją naudoti ir kaupti energiją. Tinka netiesioginė saulės šviesa ar vidaus apšvietimas.

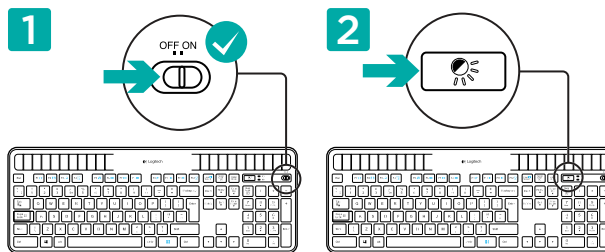
Nepertraukiamai būnant blankioje kambario šviesoje, K750 turi pakankamai energijos. Kadangi vidaus aplinkoje paprastai būna tamsos periodų, didžiąją dienos dalį rekomenduojamas vidutinis apšvietimas. K750 įkrovimo laikas yra žymiai trumpesnis šviesoje aplinkoje arba kai K750 yra padėta tiesioginėje saulės šviesoje.

K750 automatiškai kaupia energiją, net ir tuomet kai ji išjungta. Ši sukaupta energija leidžia kurį laiką naudoti K750 be šviesos. Pilnai įkrovus, K750 galima naudoti iki trijų mėnesių visiškoje tamsoje, kol vėl reikės ją įkrauti.

Pakankamos šviesos patikrinimas

Kaip žinote, ar K750 pakanka šviesos? Naudokite šviesos patikrinimo spartųjų klavišą. K750 jums nurodo, jei apšvietimas yra nepakankamas.

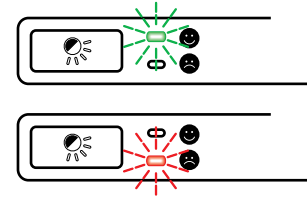
- Įsitikinkite, ar K750 įjungta.
- Paspauskite šviesos patikrinimo spartųjų klavišą. Šviesos patikrinimo LED lemputė blyksės žaliai ar raudonai, arba ji iš viso nedegs. Norėdami daugiau informacijos, žr. „Šviesos patikrinimo LED lemputės rodmenys“.



Šviesos patikrinimo LED lemputės rodmenys

- Šviesos patikrinimo LED lemputė blyksi **žaliai**. K750 gauna pakankamai šviesos ir yra paruošta naudoti.
- Šviesos patikrinimo LED lemputė blyksi **raudonai**. Norint ilgai tęsti darbą, K750 reikia daugiau šviesos.

Pastaba: jei šviesos patikrinimo LED lemputė iš viso nedega, daugiau informacijos žr. „Pagalba sukonfigūruojant“.



Saulės programos naudojimas

Norite lengvai patikrinti ir geriau matyti galimą šviesą, apšviečiančią jūsų K750, sekant klaviatūros energijos atsargas? Atsisiųskite ir įdiekite saulės programą iš www.logitech.com/k750/solarapp

- Saulės programa veikia fone ir praneša, jei pasikeičia (padidėja ar sumažėja) K750 energijos atsargos.
- Pamėginkite išlaikyti šviesos patikrinimo matavimo prietaiso 100 liuksų ar didesnę rodmenį ir užtikrinti, kad K750 pakaktų energijos.
- Norėdami, kad saulės programa veiktų pirmame plane, spustelėkite klaviatūroje esantį šviesos patikrinimo spartųjį klavišą. Saulės programa iškils, o šviesos patikrinimo matavimo prietaisas bus nedelsiant aktyvuotas.

Pastaba: nėra „Windows RT“

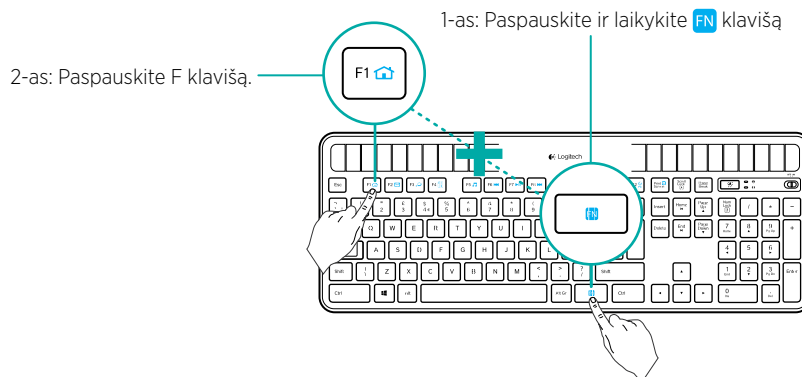


Klaviatūros funkcinį klavišų F naudojimas

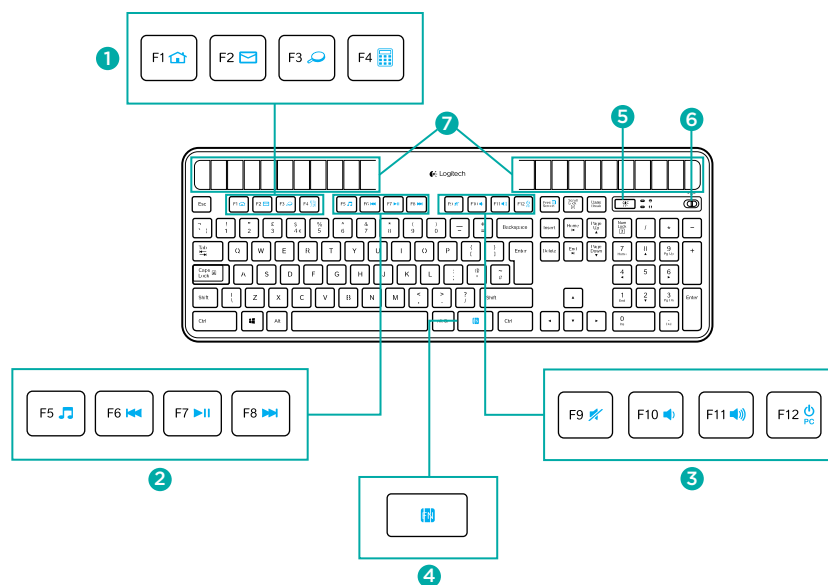
Patogiais funkciniais klavišais F paprastai paleisite norimas programas. Norėdami naudotis išplėstinėmis funkcijomis, paspauskite ir laikykite **FN** klavišą, tada spauskite norimą naudoti F klavišą.

Patarimas: Programinės įrangos nustatymuose galite perjungti FN režimą, jei norite prie išplėstinių funkcijų prieiti tiesiogiai, nespausdami klavišo **FN** *.

* Reikia „SetPoint™“ programinės įrangos (ją galima atsisiųsti iš www.logitech.com/downloads. nėra „Windows RT“.)



Klaviatūros funkcijos



1. Programų zona

- FN** + F1 Interneto pagrindinis puslapis
- FN** + F2 Paleisti el. pašto programą
- FN** + F3 Paleisti „Windows“ paiešką*
- FN** + F4 Paleisti skaičiuotuvą

2. Multimedijos naršymo zona

- FN** + F5 Paleisti medijos programą
- FN** + F6 Ankstesnis takelis
- FN** + F7 Groti / pristabdyti
- FN** + F8 Kitas takelis

3. Multimedijos garso reguliavimo zona

- FN** + F9 Išjungti garsą
- FN** + F10 Patylinti
- FN** + F11 Pagarsinti
- FN** + F12 Miego režimas

4. **FN** mygtukas

- 5. Šviesos patikrinimo spartusis klavišas.
- 6. Klaviatūros maitinimo jungiklis
- 7. Saulės baterijos elementai

* Paieška vienu spustelėjimu, jei įdiegta „SetPoint“SM programinė įranga. (Nėra „Windows RT“.)

Prijunkite. Užmirškite. Junkitės prie jo.

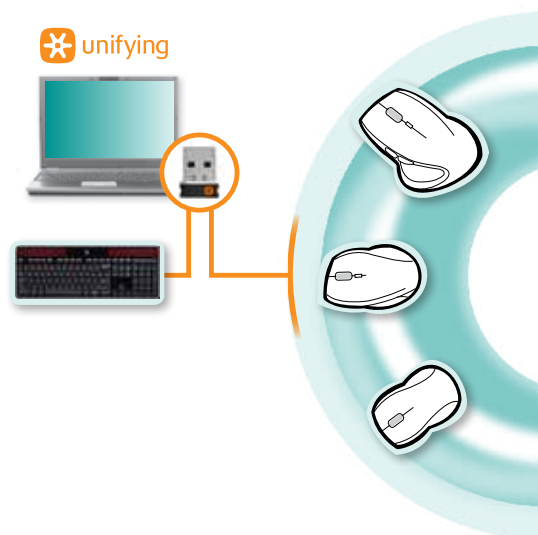
Jūs turite „Logitech® Unifying“ imtuvą. Dabar prijunkite suderinamą belaidę klaviatūrą arba pelę, naudojančią tą patį imtuvą.

Tai labai lengva. Tiesiog paleiskite „Logitech® Unifying“ programinę įrangą* ir vykdykite ekrane pateikiamus nurodymus.

Norėdami gauti daugiau informacijos ir atsisiųsti programinę įrangą, apsilankykite www.logitech.com/unifying

*Eikite į Pradžia / Visos programos / „Logitech“ / „Unifying“ / „Logitech Unifying“ programinė įranga

Pastaba: nėra „Windows RT“.



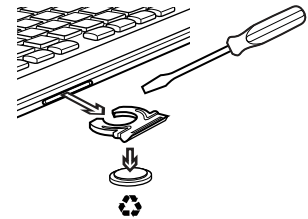
Pagalba nustatant: klaviatūra neveikia

- **Patikrinkite „Unifying“ imtuvą.** Taip pat pabandykite sukeisti USB prievadus.
- **Perkelti arčiau?** Pamėginkite perkelti K750 arčiau „Unifying“ imtuvo arba, jei naudojate „iMac“, „Mac Mini“ arba Mac Pro“, įkiškite „Unifying“ imtuvą į bevielį plėtiklį, jei dirbate su bokšto konfigūracijos kompiuteriu.
- **Ar K750 įjungta?** Pastumkite klaviatūros įjungimo / išjungimo jungiklį į padėtį Off, o tuomet į padėtį On.
- **Prijunkite iš naujo.** Norėdami iš naujo nustatyti ryšį tarp K750 ir „Unifying“ imtuvo, naudokite „Unifying“ programinę įrangą. Daugiau informacijos ieškokite šio vadovo „Unifying“ skyriuje.
- **Iš naujo paleiskite kompiuterį.**
- **Paspauskite šviesos patikrinimo spartųjį klavišą.** Jei šviesos patikrinimo LED nešviečia, K750 yra išsekusi. Norėdami vėl naudoti K750, žymiai padidinkite apšvietimą virš klaviatūros, kaip gerai apšviestame biure. Padidinus apšvietimo lygį, K750 įkrovimas gali užtrukti vieną ar kelias dienas, tačiau padėjus K750 tiesioginiuose saulės spinduliuose – tik keletą valandų.
Pastaba: kai tik šviesos patikrinimo LED lemputė automatiškai sublyksi raudonai, K750 yra beveik išsekusi ir ilgam jos veikimui palaikyti reikia daugiau šviesos.
- **Atsisiųskite ir naudokite saulės programą.** Šis patogus daiktelis leidžia jums lengvai patikrinti ir geriau matyti K750 apšviečiančią šviesą, sekant klaviatūros energijos rezervą. Saulės programą atsisiųskite iš www.logitech.com/k750/solarapp (Nėra „Windows RT“.)

Gaminio apdorojimas pasibaigus jo naudojimo laikui

Nusprendę nebenaudoti šio gaminio, perdirbkite jį pagal vietinius įstatymus. Vykdykite toliau pateikiamus nurodymus ir išimkite bateriją (naudotojo nekeičiama) iš klaviatūros, tuomet tiek klaviatūrą, tiek akumuliatorių perdirbkite, kaip rekomenduojama 3 ir 4 veiksmuose.

1. Baterijos dėklą atidarykite atsuktuvu.
2. Atsargiai išimkite bateriją iš dėklo.
3. Perduokite išsekusią bateriją perdirbti atitinkamam baterijų surinkimo punktui.
4. Perduokite gaminį perdirbti atitinkamam elektrinės ir elektroninės įrangos surinkimo punktui.



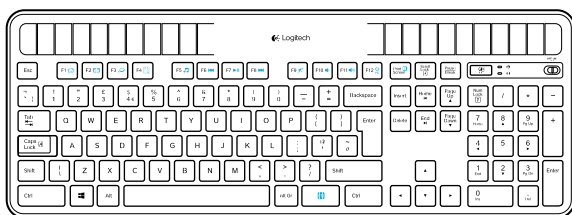
Ką manote?

Skirkite mums minutėlę ir pasakykite.

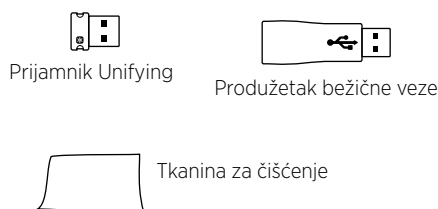
Dėkojame, kad įsigijote mūsų gaminį.

www.logitech.com/ithink

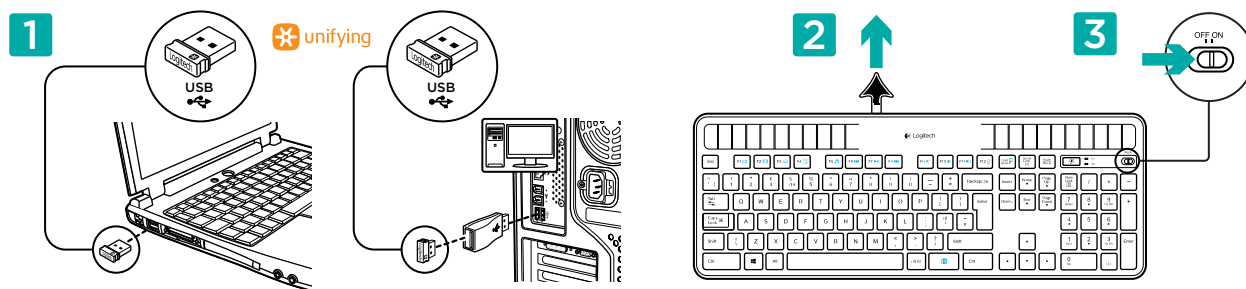
Što je u kutiji



Bežična solarna tipkovnica K750



Postavljanje tipkovnice



1. Uključite Unifying prijamnik u USB ulaz na računalu. Za tornjeve računala upotrijebite bežični produžni uređaj za smanjenje mogućnosti radiofrekvencijskih (RF) smetnji.

2. Povlačenjem trakice aktivirajte tipkovnicu.

3. Uključite tipkovnicu.

Koliko je svjetla potrebno?

K750 zahtijeva samo umjerenu razinu svjetla za rad i pohranjivanje energije. Neizravno sunčevo ili sobno osvjetljenje bit će dovoljni.

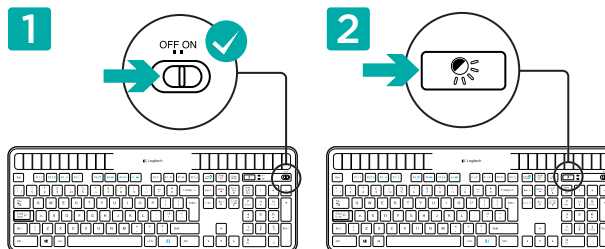
Kada je neprekidno izložena prigušenom svjetlu u prostoriji, K750 ima dovoljno energije za upotrebu. Budući da zatvoreni prostori obično imaju razdoblja bez svjetla, umjerena razina osvjetljenja prostorije preporučuje se tijekom većine dana. Vrijeme punjenja za K750 mnogo je manje u jarko osvijetljenim prostorima ili kada se K750 stavi na izravno sunčevo svjetlo.

K750 automatski pohranjuje energiju čak i kada je isključena. Ta pohranjena energije omogućuje upotrebu K750 bez svjetla kroz neko vrijeme. Kad je potpuno napunjena, K750 može do tri mjeseca raditi u potpunom mraku bez potrebe za ponovnim punjenjem.

Provjera ima li dovoljno svjetla

Kako ćete znati ima li dovoljno svjetla za K750? Upotrijebite tipku prečaca Provjera svjetla. K750 pokazat će ima li dovoljno osvjetljenja.

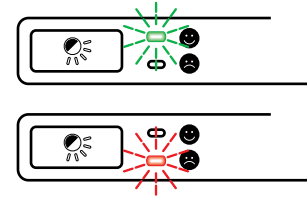
1. Provjerite je li K750 uključena.
2. Pritisnite tipku prečaca Provjera svjetla.
LED Provjera svjetla treperit će zeleno ili crveno, ili neće svijetliti uopće. Za više informacija pogledajte Očitavanje LED Provjere svjetla.



Očitavanje LED provjere svjetla

- **LED Provjera svjetla treperi zeleno.** K750 dobiva dovoljno svjetla i spremna je za upotrebu.
- **LED Provjera svjetla treperi crveno.** K750 zahtijeva više svjetla za nastavak dugoročnog rada.

Napomena: Ako LED provjera svjetla ne svijetli, pogledajte Pomoć s postavljanjem za više informacija.



Upotreba aplikacije Solar

Želite jednostavan i više vizualan način provjere dostupnog svjetla za K750 dok pratite pričuvu energije tipkovnice? Preuzmite i instalirajte aplikaciju Solar na stranici www.logitech.com/k750/solarapp

- Aplikacija Solar radi u pozadini i obavještuje vas o svakoj promjeni (povećanje ili smanjenje) energetske rezerve u K750.
- Pokušajte usmjeriti mjerac Provjere svjetla da pokazuje 100 luksa ili više kako biste osigurali da K750 ima dovoljno energije.
- Za otvaranje aplikacije Solar pritisnite tipku prečaca Provjera svjetla na tipkovnici. Aplikacija Solar iskočit će, a mjerac Provjere svjetla odmah će se aktivirati.

Napomena: Nije dostupno za Windows RT.

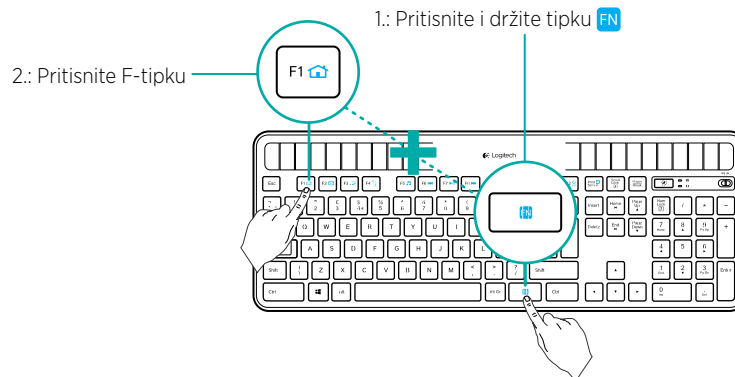


Upotreba F-tipke na tipkovnici

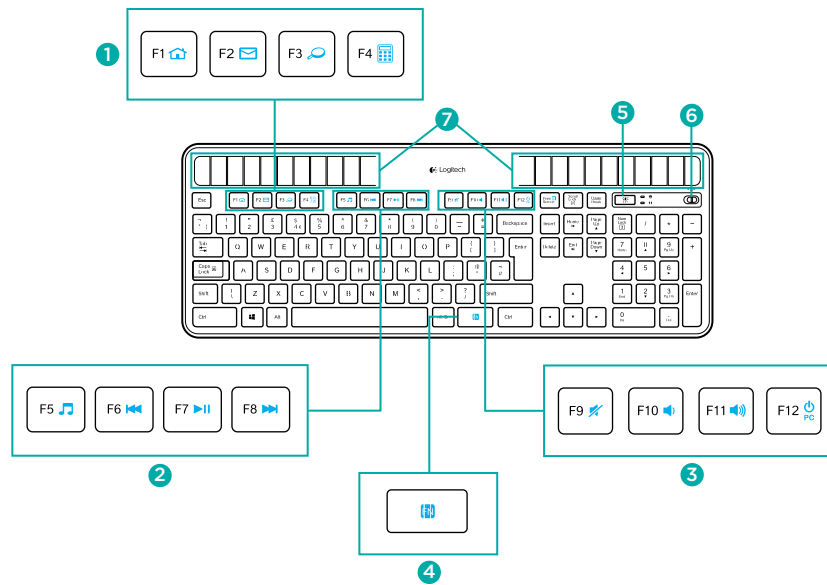
Korisnički pristupačne unaprijeđene F-tipke omogućuju jednostavno pokretanje aplikacija. Da biste upotrijebili unaprijeđene funkcije (plave ikone), prvo pritisnite i držite tipku **FN**, pa pritisnite F-tipku koju želite upotrijebiti.

Savjet: U postavkama softvera možete promijeniti FN način ako radije želite pristupiti izravno unaprijeđenim funkcijama bez pritiskanja tipke **FN**.*

* Potreban je softver SetPoint™ (dostupan za preuzimanje na stranici www.logitech.com/downloads). Nije dostupno za Windows RT.)



Značajke tipkovnice



1. Zona aplikacije

- FN** + F1 Internetska početna stranica
- FN** + F2 Pokretanje aplikacije e-pošte
- FN** + F3 Pokretanje opcije Windows Search*
- FN** + F4 Pokretanje kalkulatora

2. Multimedijaska navigacijska zona

- FN** + F5 Pokretanje multimedijске aplikacije
- FN** + F6 Prethodna pjesma
- FN** + F7 Reprodukcijska/Pauza
- FN** + F8 Sljedeća pjesma

3. Multimedijaska zona glasnoće

- FN** + F9 Isključen zvuk
- FN** + F10 Smanjenje glasnoće
- FN** + F11 Povećanje glasnoće
- FN** + F12 Način mirovanja

4. **FN** tipka

- 5. Tipka prečaca Provjera svjetla
- 6. Prekidač napajanja tipkovnice
- 7. Solarne ćelije

* Pretraživanje jednim dodirom ako je softver SetPoint® instaliran. (Nije dostupno za Windows RT).

Priključite. Zaboravite. Dodajte mu komponente.

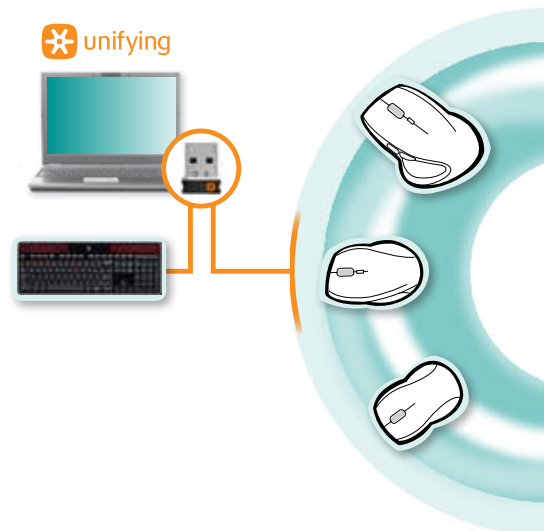
Imate prijamnik Logitech® Unifying. Sad dodajte kompatibilnu bežičnu tipkovnicu ili miš koji koristi isti prijamnik.

Jednostavno je. Samo pokrenite softver Logitech® Unifying* i slijedite zaslonske upute.

Za više informacija i za preuzimanje softvera posjetite stranicu www.logitech.com/unifying

*Idite na Start / All Programs (Svi programi) / Logitech / Unifying / Logitech Unifying Software

Napomena: Nije dostupno za Windows RT.



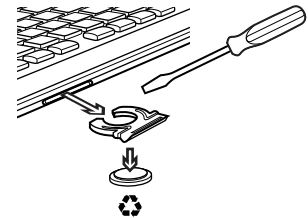
Pomoć pri postavljanju: tipkovnica ne radi

- **Provjerite prijamnik Unifying.** Isto tako, pokušajte promijeniti USB ulaze.
- **Približili ste ih?** Pokušajte približiti K750 prijamniku Unifying ili priključite prijamnik Unifying u bežični produžni uređaj ako upotrebljavate toranj računala.
- **Je li K750 uključena?** Pomaknite prekidač Isključeno/Uključeno na tipkovnici na Isključeno, zatim na položaj Uključeno.
- **Ponovo uspostavite vezu.** Upotrijebite softver Unifying za ponovno postavljanje veze između K750 i prijamnika Unifying. Dodatne informacije potražite u odjeljku Unifying u ovom vodiču.
- **Ponovno pokrenite računalo.**
- **Pritisnite tipku prečaca Provjera svjetla.** Ako LED Provjere svjetla ne svijetli, K750 nema energije. Za ponovnu upotrebu K750 znatno povećajte količinu svjetla nad tipkovnicom kao što je primjerice svjetlo u jarko osvijetljenom uredu. Pri ovako uvećanoj razini osvijetljenja možda će za ponovno punjenje K750 biti potreban dan ili dva, dok će na izravnu sunčevu svjetlu biti dovoljno tek nekoliko sati.
Napomena: Svaki put kada LED provjere svjetla automatski treperi crveno K750 pri izmaku je energije i potrebno joj je više svjetla za nastavak dugoročnog rada.
- **Preuzmite i upotrijebite aplikaciju Solar.** Ovaj praktičan widget omogućuje jednostavan i više vizualan način provjere dostupnog svjetla koje obasjava K750 dok se istodobno prati pričuva energije tipkovnice. Preuzmite aplikaciju Solar na stranici www.logitech.com/k750/solarapp (Nije dostupno za Windows RT.)

Postupanje s proizvodom na kraju njegova vijeka trajanja

Kada odlučite prekinuti s upotrebom proizvoda, reciklirajte ga u skladu s lokalnim propisima. Za uklanjanje baterije (koju korisnik ne može zamijeniti) iz tipkovnice i recikliranje baterije i tipkovnice postupite prema uputama u nastavku, kako se preporučuje u 3. i 4. koraku.

1. Upotrijebite odvijač za otvaranje odjeljka baterije.
2. Pažljivo uklonite bateriju iz ležišta.
3. Istrošenu bateriju odložite na mjesto namijenjeno prikupljanju baterija za recikliranje.
4. Proizvod odložite na mjesto namijenjeno prikupljanju električne i elektroničke opreme za recikliranje.



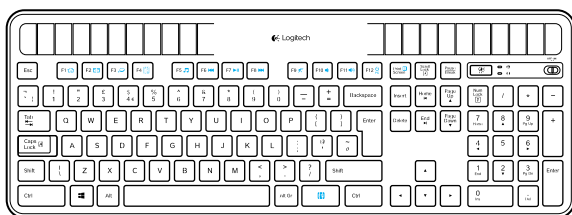
kakvo je vaše mišljenje?

Odvojite minutu i recite nam.

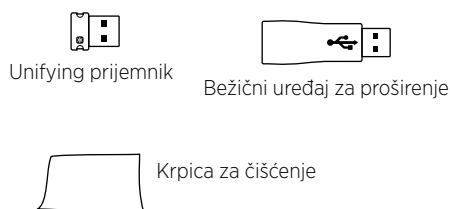
Zahvaljujemo na kupnji našeg proizvoda.

www.logitech.com/ithink

Šta se nalazi u kutiji



Bežična solarna tastatura K750

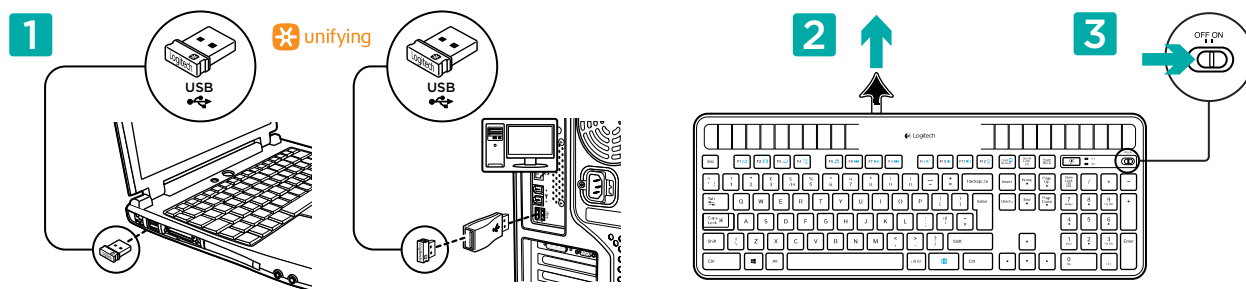


Unifying prijemnik

Bežični uređaj za proširenje

Krpica za čišćenje

Podešavanje tastature



1. Priključite Unifying prijemnik na USB port računara.
Za PC računare, koristite bežični uređaj za proširenje da biste smanjili mogućnost mešanja radio frekvencije (RF).

2. Povucite jezičak da biste aktivirali tastaturu.
3. Uključite tastaturu.

Koliko je svetlosti potrebno?

Model K750 zahteva samo umeren nivo svetlosti za rad i skladištenje energije. Indirektno izlaganje sunčevoj svetlosti ili unutrašnje osvetljenje je u redu.

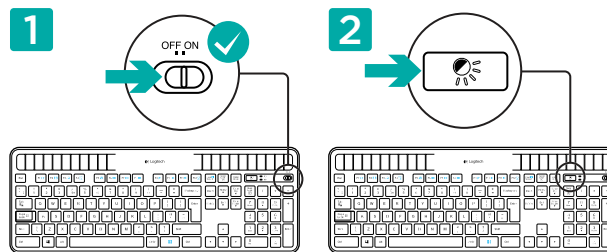
Kada ste izloženi prigušenom svetlu duže vreme, model K750 ima dovoljno energije za korišćenje. Pošto zatvoreno okruženje najčešće ima i periode bez svetla, za veći deo dana se preporučuje umereno osvetljenje u sobi. Vreme punjenja za model K750 je mnogo manje u svetlim okruženjima ili kada se K750 postavi na direktnu sunčevu svetlost.

Model K750 automatski skladišti energiju, čak i kada je isključen. Ova uskladištena energija omogućava da koristite K750 bez svetlosti određeni vremenski period. Kada je u potpunosti napunjen, model K750 može da radi do tri meseca u potpunom mraku pre ponovnog punjenja.

Traženje adekvatnog osvetljenja

Kako znate da li imate dovoljno svetlosti za K750? Koristite interventni taster za proveru osvetljenja. Model K750 vas obaveštava da li dobija dovoljno svetlosti.

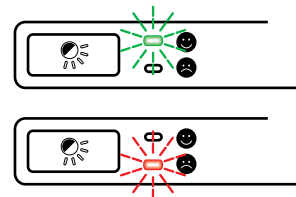
1. Uverite se da je uključen model K750.
2. Pritisnite interventni taster za proveru osvetljenja.
LED lampica za proveru osvetljenja će trepereti zelenom ili crvenom bojom ili uopšte neće davati svetlost.
Više informacija potražite u odeljku „Očitavanje LED lampice za proveru osvetljenja“.



Očitavanje LED lampice za proveru osvetljenja

- LED lampica za proveru osvetljenja treperi **zelenom bojom**. K750 prima dovoljno svetlosti i spreman je za upotrebu.
- LED lampica za proveru osvetljenja treperi **crvenom bojom**. K750 zahteva više svetlosti da bi nastavio sa radom na duže vreme.

Napomena: Ako LED lampica za proveru osvetljenja nema boju, pogledajte pomoć sa dodatnim informacijama za podešavanje.

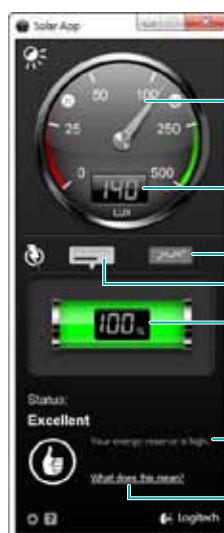


Korišćenje solarne aplikacije

Želite li lak i vizuelniji način provere dostupne svetlosti koja pada na K750 dok istovremeno beleži energetske rezerve tastature? Preuzmite i instalirajte solarnu aplikaciju sa adrese www.logitech.com/k750/solarapp

- Solarna aplikacija radi u pozadini i obaveštava vas svaki put kada dođe do promene (nagore ili nadole) u energetske rezervama modela K750.
- Potrudite se da merač za proveru osvetljenosti pokazuje vrednost od 100 luksa ili više da biste se uverili da će K750 uštedeti energiju.
- Da biste solarnu aplikaciju prebacili u prvi plan, pritisnite interventni taster za proveru osvetljenosti na tastaturi. Iskočiće solarna aplikacija i merač za proveru osvetljenosti će se automatski aktivirati.

Napomena: Nije dostupno u sistemu Windows RT.



Merač za proveru osvetljenosti

Vrednost na meraču za proveru osvetljenosti

Energetske rezerve (prethodno)
Energetske rezerve (realno vreme)

Očitavanje energetske rezerve (realno vreme)

Statusna obaveštenja o energetske rezervama

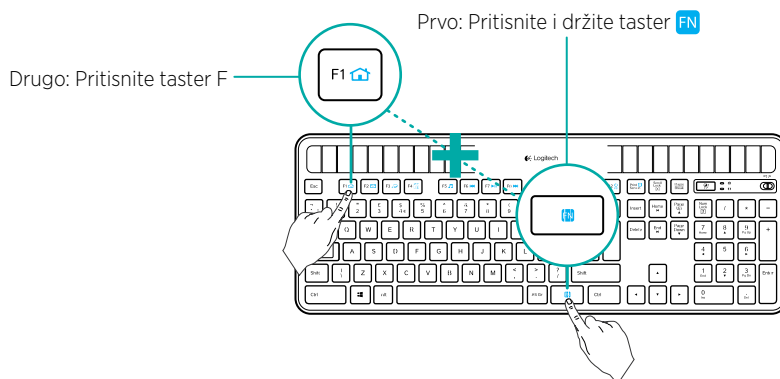
Kliknite da biste dobili uputstva u vezi sa upravljanjem energetske rezervama

Korišćenje F tastera na tastaturi

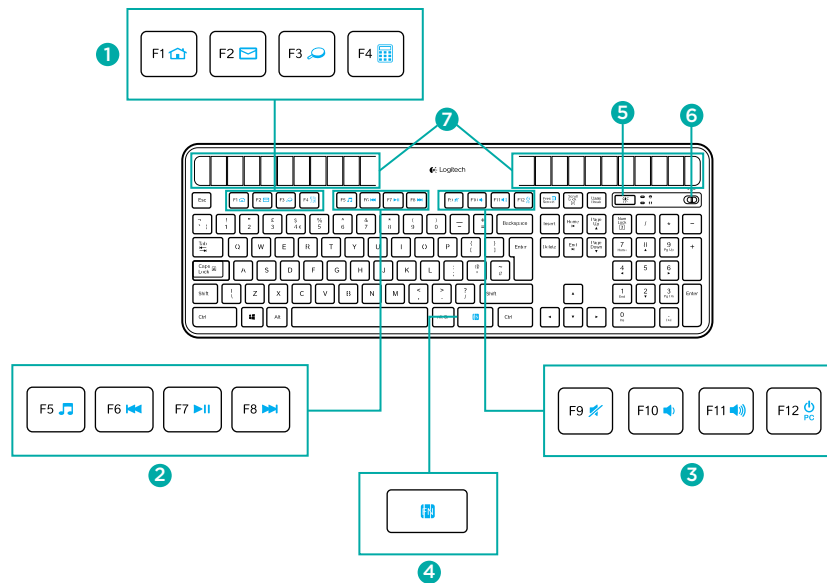
Napredni F tasteri laki za korišćenje omogućavaju vam da lako pokrenete aplikacije. Da biste koristili poboljšane funkcije (plave ikone), prvo pritisnite i držite taster **FN**; zatim pritisnite željeni F taster.

Savet: U postavkama softvera, možete da obrnete FN režim ako želite da direktno pristupite poboljšanim funkcijama, a da ne morate da pritisnete taster **FN**.*

* Zahteva SetPoint™ softver (Dostupno za preuzimanje na adresi www.logitech.com/downloads. Nije dostupno u verziji Windows RT.



Funkcije tastature



1. Načini primene

- FN** + F1 Internet matična stranica
- FN** + F2 Pokretanje aplikacije za e-poštu
- FN** + F3 Pokreće Windows pretragu*
- FN** + F4 Pokreće kalkulator

2. Zona za navigaciju kroz multimediju

- FN** + F5 Pokretanje aplikacije za medije
- FN** + F6 Prethodna numera
- FN** + F7 Reprodukovanje/pauziranje
- FN** + F8 Sledeća numera

3. Zona jačine zvuka za multimediju

- FN** + F9 Isključivanje zvuka
- FN** + F10 Smanjenje jačine zvuka
- FN** + F11 Povećanje jačine zvuka
- FN** + F12 Pasivan režim

4. FN taster

- 5. Interventni taster za proveru osvetljenja
- 6. Prekidač za napajanje tastature
- 7. Solarne ćelije

* One Touch Search ako je instaliran softver SetPoint®. (Nije dostupno u verziji Windows RT).

Priključite ga. Zaboravite na njega. Dodajte mu nešto.

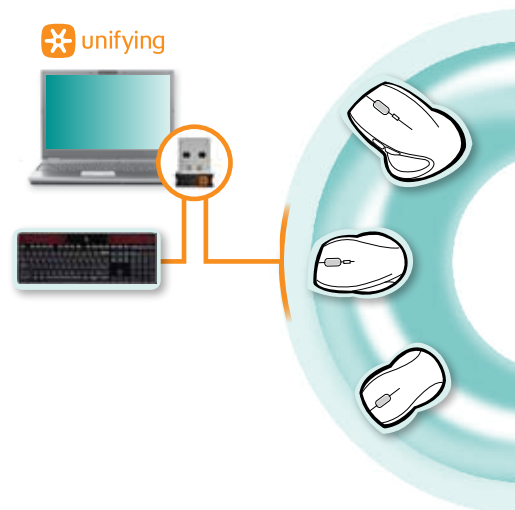
Već imate Logitech® Unifying prijemnik. Sada možete da dodate kompatibilnu bežičnu tastaturu ili miš koji koriste isti prijemnik.

Lako je. Samo pokrenite Logitech® Unifying softver* i sledite uputstva na ekranu.

Za više informacija i preuzimanje softvera posetite adresu www.logitech.com/unifying

*Idite na Start/Svi programi/Logitech/Unifying/Logitech Unifying Software

Napomena: Nije dostupno u verziji Windows RT.



Pomoć prilikom podešavanja: tastatura ne radi

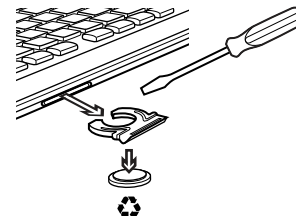
- **Proverite Unifying prijemnik.** Pokušajte i da promenite USB portove.
- **Približite uređaje?** Pokušajte da pomerite K750 bliže Unifying prijemu ili ga uključite u bežični uređaj za proširenje ako koristite računar sa visokim kućištem.
- **Da li je K750 uključena?** Postavite prekidač za uključivanje/isključivanje tastature prvo na položaj „I sključeno“, a zatim na „Uključeno“.
- **Ponovo uspostavite vezu.** Koristite Unifying softver za poništavanje veze između tastature i K750 i Unifying prijemnika. Više informacija potražite u odeljku „Unifying“ u ovom vodiču.
- **Ponovo pokrenite računar.**
- **Pritisnite interventni taster za proveru osvetljenja.** Ako LED lampica za proveru osvetljenja ne daje svetlo, model K750 nema napajanje. Da biste ponovo koristili K750, značajno povećajte količinu svetlosti nad tastaturom na nivo koji možete da vidite u svetloj kancelariji. Možda će biti potreban dan ili dva da se K750 napuni kada je izložena povećanom nivou osvetljenja, ali samo nekoliko sati ako se postavi na direktnu sunčevu svetlost.

Napomena: Napomena: Svaki put kada LED lampica za proveru osvetljenja automatski zatreperi crvenom bojom, model K750 je skoro bez napajanja i potrebno joj je još svetlosti da bi radila na duže staze.
- **Preuzimanje i korišćenje solarne aplikacije** Ovaj koristan vidžet omogućava lakši i vizuelniji način provere dostupnog svetla koje pada na K750 i beleži energetske rezerve tastature. Preuzmite solarnu aplikaciju sa adrese www.logitech.com/k750/solarapp (Nije dostupno u verziji Windows RT.)

Rukovanje proizvodom pred kraj radnog veka

Kada odlučite da više ne želite da koristite ovaj proizvod, reciklirajte ga u skladu sa lokalnim zakonima. Sledite uputstva ispod da biste uklonili bateriju (nije korisnički zamenljiva) iz tastature, a zatim reciklirajte tastaturu i bateriju kao što je preporučeno u koracima 3 i 4.

1. Koristite šrafciğer da biste otvorili ležište baterije.
2. Pažljivo uklonite bateriju iz ležišta.
3. Iskorišćenu bateriju predajte u odgovarajuće mesto prikupljanja za reciklažu baterija.
4. Predajte proizvod u odgovarajuće mesto prikupljanja za reciklažu električne i elektronske opreme.



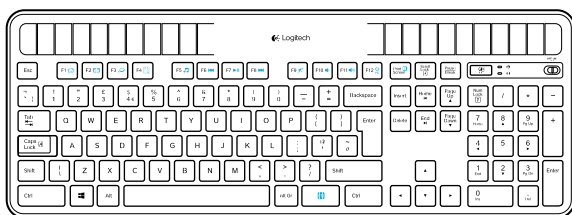
Kakvi su vašu utisci?

Odvojite malo vremena da nam saopštite.

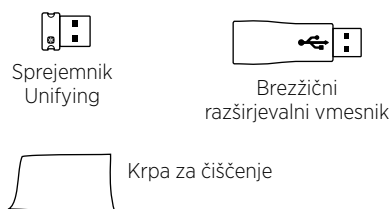
Hvala vam što ste kupili naš proizvod.

www.logitech.com/ithink

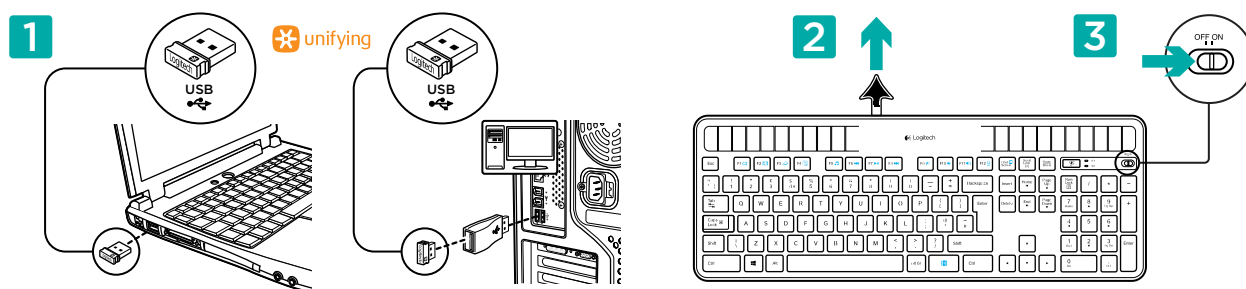
Kaj je v škatli



Brezžična tipkovnica K750 na sončno napajanje



Nastavitev tipkovnice



1. Vstavite sprejemnik Unifying v vrata USB v računalniku. Če uporabljate računalnik v stolpu, uporabite brezžični razširitevni vmesnik, da zmanjšate možnost nastanka radiofrekvenčnih motenj.

2. Povlecite jeziček, da aktivirate tipkovnico.

3. Vključite tipkovnico.

Koliko svetlobe je potrebne?

Tipkovnica K750 za delovanje in shranjevanje energije potrebuje le majhno količino svetlobe. Nedirektna sončna svetloba in notranja osvetlitev sta v redu.

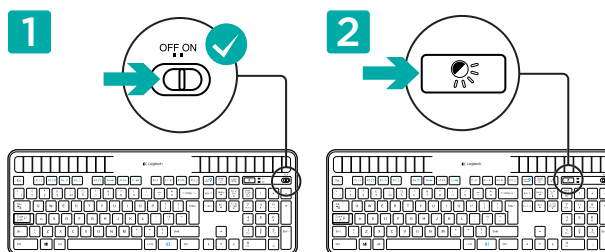
Tudi pri stalni šibki sobni osvetlitvi ima tipkovnica K750 dovolj energije za uporabo. Ker so notranji prostori v določenih delih dneva običajno temni, priporočamo, da je prostor večino dneva zmerno osvetljen. Čas polnjenja tipkovnice K750 je precej krajši v dobro osvetljenih prostorih ali na neposredni sončni svetlobi.

Tipkovnica K750 samodejno shranjuje energijo, tudi ko je izklopljena. Shranjena energija vam omogoča, da tipkovnico nekaj časa uporabljate tudi v neosvetljenih prostorih. S popolnoma napolnjeno baterijo lahko tipkovnica K750 deluje do treh mesecev v popolni temi.

Preverjanje ustreznosti osvetlitve

Kako veste, ali tipkovnica K750 prejema zadostno količino svetlobe? Uporabite bližnjično tipko za preverjanje svetlobe. Tipkovnica K750 vam sama sporoči, če prejema dovolj svetlobe.

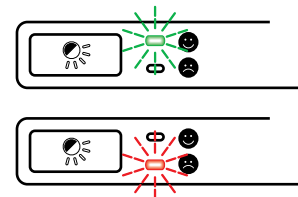
- Preverite, ali je tipkovnica K750 vključena.
- Pritisnite bližnjično tipko za preverjanje svetlobe. Lučka LED tipke za preverjanje svetlobe bo utripala zeleno ali rdeče ali pa sploh ne bo svetila. Več informacij najdete v razdelku Branje lučke LED tipke za preverjanje svetlobe.



Branje lučke LED tipke za preverjanje svetlobe

- Lučka LED za preverjanje svetlobe utripa **zeleno**. Tipkovnica K750 prejema dovolj svetlobe. Lahko jo začnete uporabljati.
- Lučka LED za preverjanje svetlobe utripa **rdeče**. Tipkovnica K750 potrebuje več energije, če jo boste dlje časa uporabljali.

Opomba: Če lučka LED za preverjanje svetlobe ne sveti, preberite razdelek »Pomoč pri nastavitvi«.



Uporaba aplikacije Solar App

Želite priločni pripomoček, s katerim boste lažje preverili in si ogledali količino svetlobe, ki pada na tipkovnico K750, ter spremljali njeno energijsko rezervo? S spletne strani www.logitech.com/k750/solarapp prenesite aplikacijo Solar App in jo namestite

- Aplikacija Solar App se izvaja v ozadju in vas obvesti, kadar zazna spremembo (povečanje ali zmanjšanje) energijske rezerve v tipkovnici K750.
- Merilnik svetlobe naj vedno kaže 100 luksov ali več, da bo tipkovnica K750 imela dovolj energije.
- Če želite aplikacijo Solar App prikazati v ospredju, pritisnite bližnjičko za preverjanje svetlobe na tipkovnici. Odprla se bo aplikacija Solar App in merilnik svetlobe se bo samodejno aktiviral.

Opomba Ni na voljo v Windows RT

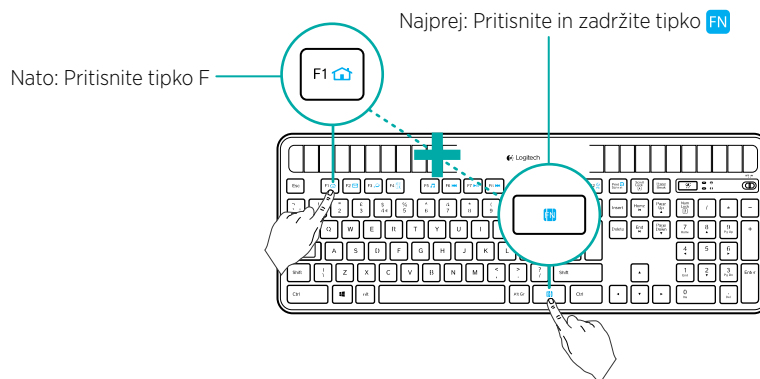


Uporaba tipke F na tipkovnici

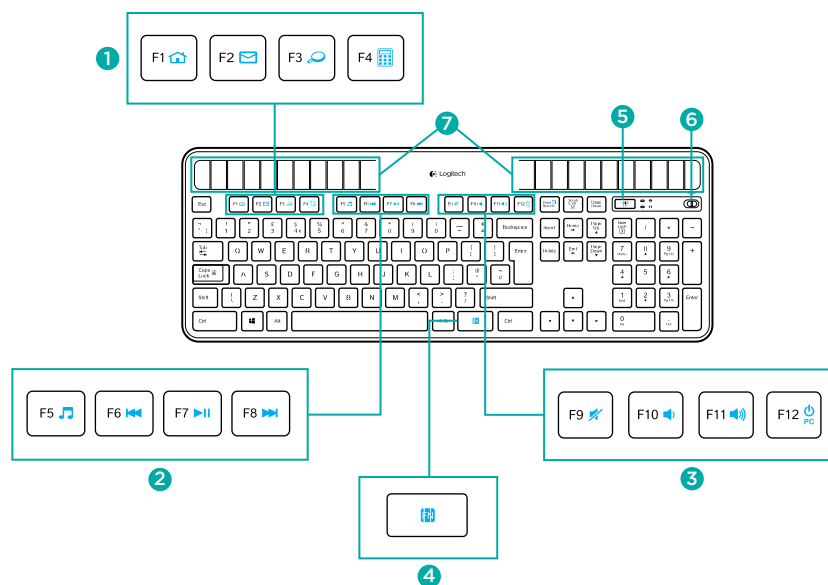
Izboljšane tipke F, prijazne uporabnikom, omogočajo enostaven zagon aplikacij. Za uporabo izboljšanih funkcij (modre ikone) najprej pritisnite in zadržite tipko **FN**; nato pa pritisnite zeleno tipko F.

Namig: V nastavitvah programske opreme lahko obrnete način FN, če želite neposredno dostopati do izboljšanih funkcij, ne da bi morali pritisniti tipke **FN**.*

* Zahteva programsko opremo SetPoint™ (na voljo za prenos na spletnem mestu www.logitech.com/downloads. Ni na voljo v Windows RT.)



Funkcije tipkovnice



1. Območje aplikacije

- FN** + F1 Internetna domača stran
- FN** + F2 Zagon e-poštne aplikacije
- FN** + F3 Zagon iskanja Windows*
- FN** + F4 Zagon računalna

2. Območje za navigacijo po večpredstavnosti

- FN** + F5 Zagon predstavnostne aplikacije
- FN** + F6 Prejšnji posnetek
- FN** + F7 Predvajanje/začasna zaustavitev
- FN** + F8 Naslednji posnetek

3. Območje glasnosti večpredstavnosti

- FN** + F9 Izklop zvoka
- FN** + F10 Zmanjšanje glasnosti
- FN** + F11 Povečanje glasnosti
- FN** + F12 Način spanja

4. Tipka **FN**

- 5. Bližnjična tipka za preverjanje svetlobe
- 6. Stikalo za vklop/izklop tipkovnice
- 7. Sončne celice

* Iskanje One Touch Search, če je nameščena programska oprema SetPoint®. (Ni na voljo v Windows RT.)

Priključite ga. Pozabite nanj. Dodajte naprave.

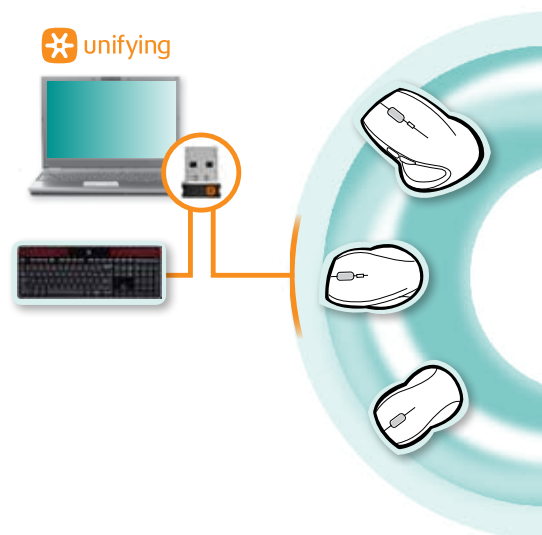
Imate sprejemnik Logitech® Unifying. Zdaj dodajte združljivo brezžično tipkovnico ali miško, ki uporablja isti sprejemnik.

Preprosto je. Zaženite programsko opremo Logitech® Unifying* in upoštevajte navodila na zaslonu.

Če želite več informacij ali če želite prenesti programsko opremo, pojdite na stran www.logitech.com/unifying.

*Kliknite Start / Vsi programi / Logitech / Unifying / Logitech Unifying Software

Opomba: Ni na voljo v Windows RT.



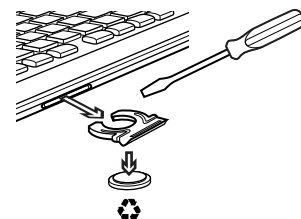
Pomoč pri nastavitvi: tipkovnica ne deluje

- **Preverite sprejemnik Unifying.** Poskusite tudi zamenjati vrata USB.
 - **Premaknite ju bliže.** Poskusite premakniti tipkovnico K750 bližje sprejemniku Unifying, če pa uporabljate računalnik v stolpu, pa vključite sprejemnik Unifying v brezžični podaljšek.
 - **Ali je tipkovnica K750 vklopljena?** Pomaknite stikalo za vklop/izklop v položaj Off in nato na On.
 - **Znova vzpostavite povezavo.** S programsko opremo Unifying ponastavite povezavo med tipkovnico K750 in sprejemnikom Unifying. Več informacij najdete v razdelku »Unifying« v tem priročniku.
 - **Znova zaženite računalnik.**
 - **Pritisnite bližnjično tipko za preverjanje svetlobe.** Če lučka LED za preverjanje svetlobe ne zasveti, je tipkovnica K750 brez energije. Da boste znova lahko uporabljali tipkovnico K750, povečajte količino svetlobe, ki pada na tipkovnico, tako da bo svetlost približno takšna kot v dobro osvetljeni pisarni. Če je tipkovnica K750 izpostavljena tej povečani ravni osvetlitve, lahko traja dan ali dva, da se znova napolni. Če pa jo postavite na neposredno sončno svetlobo, se bo napolnila v le nekaj urah.
- Opomba:** Ko začne lučka LED za preverjanje svetlobe samodejno utripati rdeče, je tipkovnica K750 že skoraj brez energije in za nadaljnjo rabo potrebuje več svetlobe.
- **Prenesite in začnite uporabljati aplikacijo Solar App.** S tem priročnim pripomočkom boste lažje preverili in si ogledali količino svetlobe, ki pada na tipkovnico K750, ter spremljali njeno energijsko rezervo. Prenesite aplikacijo Solar App s spletnega mesta www.logitech.com/k750/solarapp (Ni na voljo v Windows RT.)

Ravnanje z izdelkom po preteku življenjske dobe

Ko boste prenehali uporabljati svojo tipkovnico, jo reciklirajte v skladu z lokalnimi zakoni. Iz tipkovnice po spodnjih navodilih odstranite baterijo (ki je uporabnik ne more zamenjati sam) ter nato reciklirajte tipkovnico in baterijo, kot je opisano v 3. in 4. koraku.

1. Z izvijačem izvalcite nosilec za baterijo.
2. Previdno odstranite baterijo.
3. Odložite izrabljeno baterijo na ustreznem zbiralnem mestu za recikliranje baterij.
4. Odložite izdelek na ustreznem zbiralnem mestu za recikliranje električne in elektronske opreme.

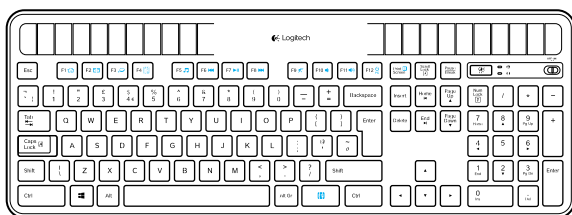


Kakšno je vaše mnenje?

Vzemite si minuto, da nam poveste.
Zahvaljujemo se vam za nakup izdelka.

www.logitech.com/ithink

Obsah balenia



Klávesnica Wireless Solar Keyboard K750

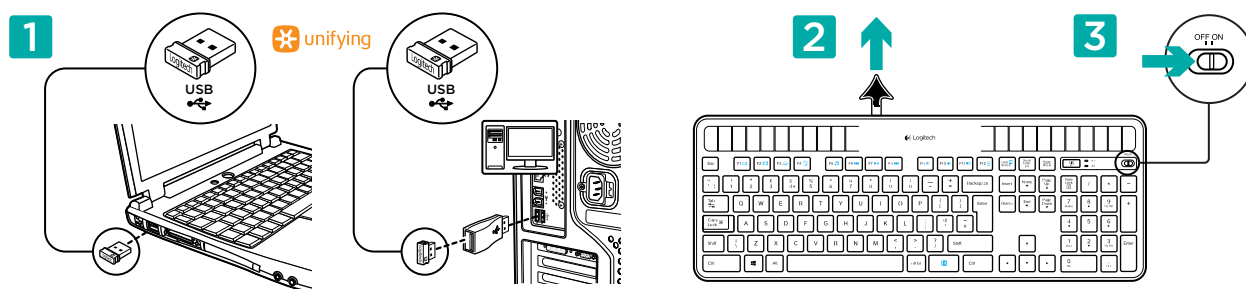


Prijímač Unifying

Zariadenie Wireless extender

Čistiaca handrička

Inštalácia klávesnice



1. Pripojte prijímač Unifying k portu USB v počítači.
V prípade stolových počítačov použite zariadenie Wireless extender – minimalizujete tak riziko rušenia rádiovou frekvenciou (RF).

2. Vytiahnutím jazýčka aktivujte klávesnicu.
3. Zapnite klávesnicu.

Kolko svetla je potrebného?

Klávesnica K750 potrebuje pre svoju funkciu a ukladanie energie iba malé množstvo svetla. Nepriamy slnečný svit alebo vnútorné osvetlenie postačí.

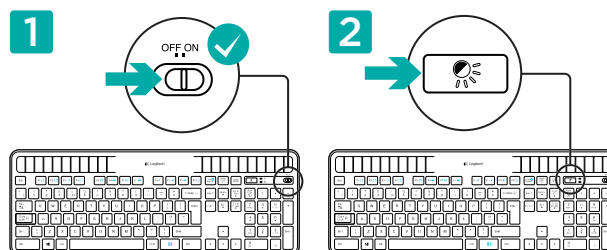
Keď bude klávesnica K750 nepretržite vystavená tlmenému svetlu v miestnosti, bude mať dostatok energie na používanie. Keďže aj v miestnostiach býva určitú časť dňa tma, odporúčame klávesnicu väčšinu dňa uchovávať na miestach s primeraným množstvom svetla. Čas nutný na dobitie klávesnice K750 bude výrazne kratší, ak bude prevádzkovaná v jasne osvetlenom prostredí alebo na miestach s priamym slnečným svitom.

Klávesnica K750 ukladá energiu automaticky, dokonca aj keď je vypnutá. Vďaka tejto energii budete môcť klávesnicu používať určitý čas aj bez svetla. Plne nabitá vydrží klávesnica K750 fungovať bez dobitia až tri mesiace v úplnej tme.

Je množstvo svetla dostatočné?

Ako spoznáte, že klávesnica K750 má dostatok svetla na prevádzku? Stačí použiť prístupový kláves na kontrolu úrovne svetla. Klávesnica vás informuje, či prijíma dostatok svetla.

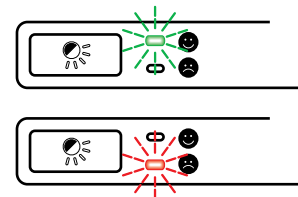
1. Uistite sa, že je klávesnica zapnutá.
2. Stlačte prístupový kláves na kontrolu úrovne svetla.
Indikátor úrovne svetla blikne zeleno alebo červeno, alebo neblinkne vôbec. Bližšie informácie nájdete v časti Význam indikátora úrovne svetla.



Význam indikátora úrovně světla

- **Indikátor světla bliká nazeleno.** Klávesnica prijíma dostatok svetla a je pripravená na použitie.
- **Indikátor svetla bliká načerveno.** Klávesnica pre ďalšiu prácu vyžaduje viac svetla.

Poznámka: Ak sa indikátor úrovne svetla nerozsvieti vôbec, bližšie informácie nájdete v časti Pomoc pri inštalácii.



Používanie aplikácie Solar App

Páčilo by sa vám, keby ste mohli jednoducho a prehľadne sledovať úroveň svetla dopadajúceho na klávesnicu a mali prehľad o hodnotách rezervy energie? Zo stránky www.logitech.com/k750/solarapp si prevezmite aplikáciu Solar App.

- Aplikácia Solar App beží na pozadí a upozorňuje vás v prípade výkyvov (hore aj dole) rezervy energie klávesnice.
- Na zaistenie dostatku energie pre klávesnicu stačí udržať úroveň svetla na 100 luxoch a viac.
- Ak chcete zobraziť aplikáciu Solar App na popredí, na klávesnici stlačte kláves na kontrolu úrovne svetla. Aplikácia Solar App sa potom zobrazí, a okamžite sa aktivuje merač úrovne svetla.

Poznámka: Nie je k dispozícii pre systém Windows RT.

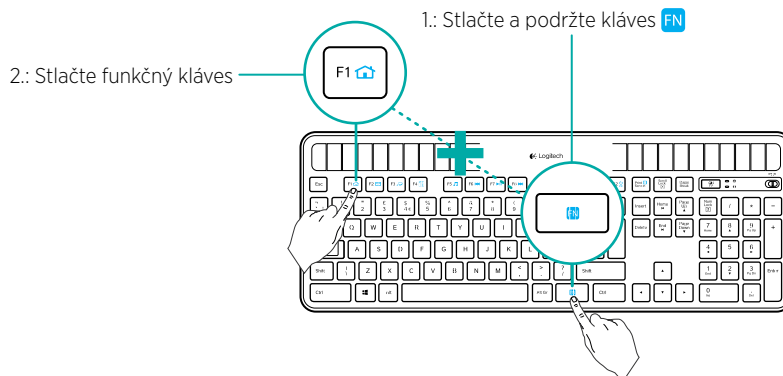


Používanie funkčných klávesov

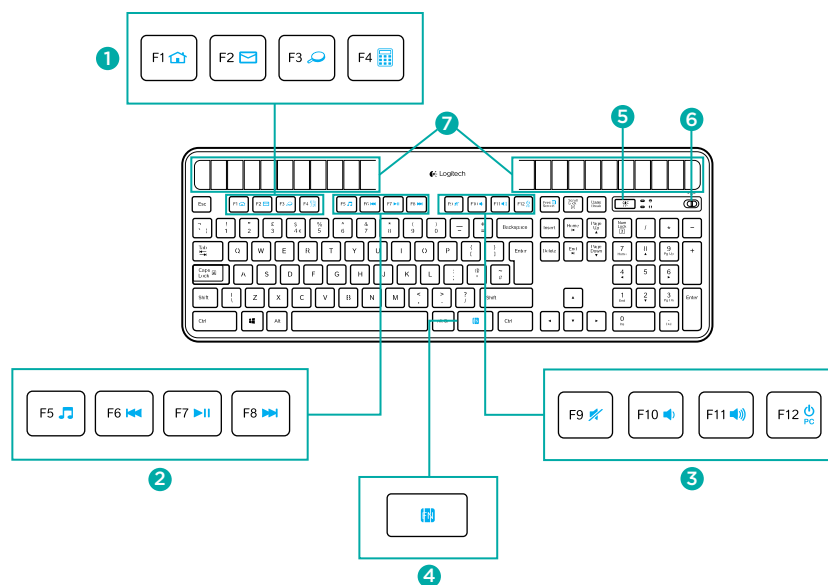
Praktické, vylepšené funkčné klávesy umožňujú jednoduché spúšťanie aplikácií. Ak chcete používať rozšírené funkcie (modré ikony), najprv stlačte a podržte kláves **FN**, a potom stlačte funkčný kláves, ktorý chcete použiť.

Tip: Ak dávate prednosť priamemu prístupu k rozšíreným funkciám bez nutnosti použitia klávesu **FN**, môžete režim FN vypnúť v nastavení softvéru.

* Vyžaduje softvér SetPoint™ (na prevzatie na stránke www.logitech.com/downloads. Nie je k dispozícii pre systém Windows RT.)



Funkcie klávesnice



1. Oblasť aplikácií

- FN** + F1 Domovská stránka siete internet
- FN** + F2 Spustenie e-mailovej aplikácie
- FN** + F3 Spustenie vyhľadávania v systéme Windows*
- FN** + F4 Spustenie kalkulačky

2. Zóna navigácie v multimédiách

- FN** + F5 Spustenie aplikácie na prácu s médiami
- FN** + F6 Predchádzajúca stopa
- FN** + F7 = Prehrať/Pozastaviť
- FN** + F8 Ďalšia stopa

3. Zóna hlasitosti multimédií

- FN** + F9 Stlmiť
- FN** + F10 Zníženie hlasitosti
- FN** + F11 Zvýšenie hlasitosti
- FN** + F12 Režim spánku

4. Kláves **FN**

- 5. Prístupový kláves na kontrolu úrovne svetla
- 6. Vypínač napájania klávesnice
- 7. Solárne články

* Vyhľadávanie pomocou funkcie One Touch Search (hľadanie jedným dotykom), ak je nainštalovaný softvér SetPoint®. (Nie je k dispozícii pre systém Windows RT.)

Zapojte. Nemyslite naň. A len pridávajte zariadenia.

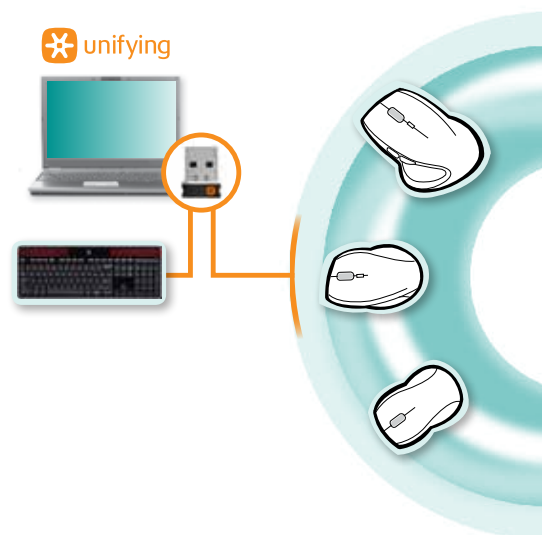
Kúpili ste si prijímač Logitech® Unifying. Pridajte kompatibilnú bezdrôtovú klávesnicu alebo myš, ktorá používa rovnaký prijímač.

Je to jednoduché. Stačí spustiť softvér Logitech® Unifying* a postupovať podľa pokynov na obrazovke.

Ak chcete získať ďalšie informácie a prevziať softvér, navštívte lokalitu www.logitech.com/unifying

*Kliknite na tlačidlo Štart a vyberte položky All Programs (Všetky programy) / Logitech / Unifying / Logitech Unifying Software

Poznámka: Nie je k dispozícii pre systém Windows RT.



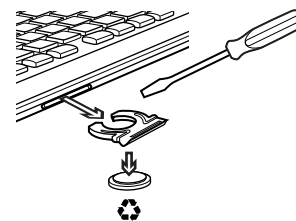
Pomoc pri inštalácii: klávesnica nefunguje

- **Skontrolujte prijímač Unifying.** Skúste taktiež pripojenie k inému portu USB.
- **Prisúňte sa bližšie.** Premiestnite klávesnicu K750 bližšie k prijímaču Unifying alebo pripojte prijímač Unifying k zariadeniu Wireless extender, ak používate stolový počítač.
- **Je klávesnica zapnutá?** Posuňte vypínač klávesnice do polohy Off (Vypnuté) a potom do polohy On (Zapnuté).
- **Obnovte pripojenie.** Pomocou softvéru Unifying vyresetujte pripojenie klávesnice K750 k prijímaču Unifying. Ďalšie informácie nájdete v časti o prijímači Unifying tejto príručky.
- **Reštartujte počítač.**
- **Stlačte prístupový kláves na kontrolu úrovne svetla.** Ak sa indikátor úrovne svetla nerozsvieti, klávesnici K750 sa minula energia. Ak chcete klávesnicu opäť použiť, výrazne zvýšte množstvo svetla nad klávesnicou na úroveň, ktorá obvykle býva v jasne osvetlených kanceláriách. Bude trvať asi deň alebo dva, než sa klávesnica nabije pri vystavení tejto úrovni svetla; ak však klávesnicu vystavíte priamemu slnečnému svitu, stačí na nabitie niekoľko hodín.
Poznámka: Ak indikátor úrovne svetla sám od seba bliká červeno, klávesnica K750 je takmer vybitá a pre ďalšiu prácu vyžaduje viac svetla.
- **Prevezmite si a používajte aplikáciu Solar App.** Tento užitočný nástroj vám jednoduchým a prehľadným spôsobom umožní sledovať úroveň svetla dopadajúceho na klávesnicu K750, a mať tak prehľad o hodnotách rezervy energie. Aplikáciu Solar App si prevezmite zo stránky www.logitech.com/k750/solarapp (Nie je k dispozícii pre systém Windows RT.)

Recyklácia produktu na konci jeho životnosti

Ak sa rozhodnete produkt prestať používať, recyklujte ho v súlade s miestnymi zákonmi. Podľa inštrukcií nižšie vyberte batériu (nie je určená na výmenu používateľom) z klávesnice, a potom recyklujte batériu aj klávesnicu podľa krokov 3 a 4.

1. Pomocou skrutkovača vysuňte držiak batérie.
2. Opatrne vyberte batériu z držiaka.
3. Odovzdajte použitú batériu na patričnom zbernom mieste, ktoré slúži na recykláciu batérií.
4. Klávesnicu odovzdajte na patričnom zbernom mieste, ktoré slúži na recykláciu elektrických a elektronických zariadení.



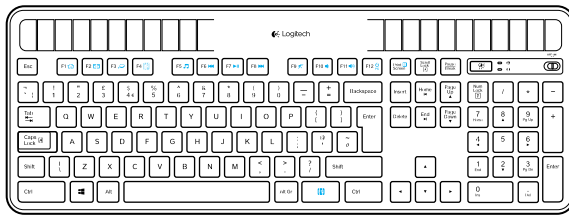
Aký je váš názor?

Venujte nám chvíľu času a povedzte nám to.

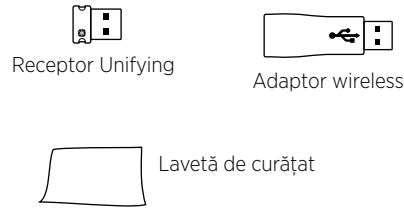
Ďakujeme vám za kúpu nášho produktu.

www.logitech.com/ithink

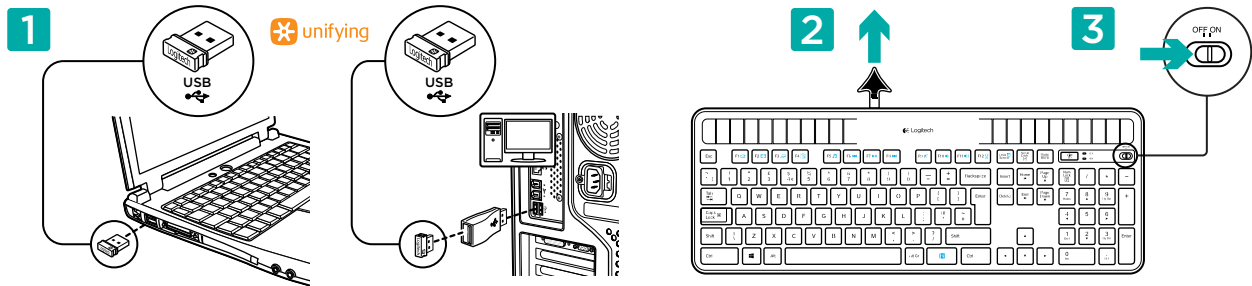
Cutia conține



Wireless Solar Keyboard K750



Instalarea tastaturii



1. Conectați receptorul Unifying la un port USB al computerului. Pentru computerele PC turn, utilizați adaptorul wireless pentru a minimiza eventualitatea interferenței de radiofrecvență (RF).

2. Trageți de folie pentru a activa tastatura.

3. Porniți tastatura.

Care este cantitatea de lumină necesară?

Tastatura K750 are nevoie numai de un nivel redus de lumină pentru a funcționa și pentru a stoca energie. Lumina indirectă de la soare sau iluminarea de interior este suficientă.

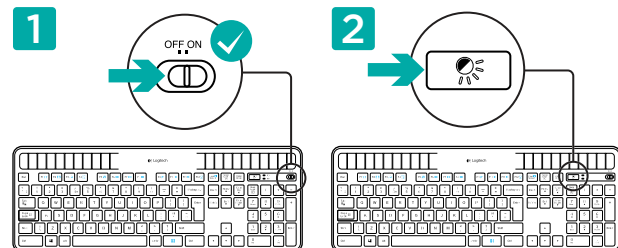
Când este expusă în mod regulat la o lumină de interior slabă, tastatura K750 are suficientă energie pentru a fi utilizată. Deoarece mediile de interior au de obicei intervale de întuneric, se recomandă un nivel moderat de lumină în cameră pe o perioadă cât mai mare din zi. Timpul de reîncărcare pentru tastatura K750 este mult mai redus în medii puternic iluminate sau când tastatura K750 este plasată în lumina directă a soarelui.

Tastatura K750 stochează energia automat, chiar și când este oprită. Această energie stocată vă permite să utilizați pentru o perioadă tastatura K750, fără a fi expusă la lumină. Cu o încărcare completă, tastatura K750 poate funcționa până la trei luni în întuneric total înainte de a necesita o reîncărcare.

Verificarea luminii adecvate

Cum puteți afla dacă există suficientă lumină pentru tastatura K750? Utilizați tasta rapidă Verificare lumină. Tastatura K750 vă informează dacă beneficiază de suficientă lumină.

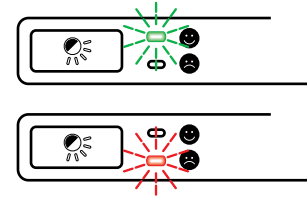
1. Asigurați-vă că tastatura K750 este pornită.
2. Utilizați tasta rapidă Verificare lumină. LED-ul tastei Verificare lumină se va aprinde intermitent verde sau roșu ori nu se va aprinde deloc. Pentru mai multe informații, consultați Citirea LED-ului tastei Verificare lumină.



Citirea LED-ului tastei Verificare lumină

- **LED-ul tastei Verificare lumină se aprinde intermitent verde.** Tastatura K750 primește suficientă lumină și este pregătită pentru a fi utilizată.
- **LED-ul tastei Verificare lumină se aprinde intermitent roșu.** Tastatura K750 necesită mai multă lumină pentru a continua să funcționeze pe termen lung.

Notă: Dacă LED-ul tastei Verificare lumină nu se aprinde deloc, consultați Ajutorul pentru configurare, pentru informații suplimentare.



Utilizarea widgetului Solar App

Vă doriți o modalitate ușoară și vizuală pentru a verifica lumină la care este expusă tastatura K750, verificând în același timp rezerva de energie a tastaturii? Descărcați și instalați widgetul Solar App de la www.logitech.com/k750/solarapp

- Solar App funcționează în fundal și vă notifică ori de câte ori apare o modificare (creștere sau scădere) a rezervei de energie a tastaturii K750.
- Pentru a vă asigura că tastatura K750 beneficiază de suficientă lumină, încercați să mențineți indicatorul Verificare lumină în dreptul valorii de 100 lucci sau mai mult.
- Pentru a aduce Solar App în prim plan, apăsați pe tasta rapidă Verificare lumină de pe tastatură. Solar App va apărea ca fereastră de tip pop-up, iar indicatorul Verificare lumină se va activa imediat.

Notă: Indisponibil pe Windows RT.

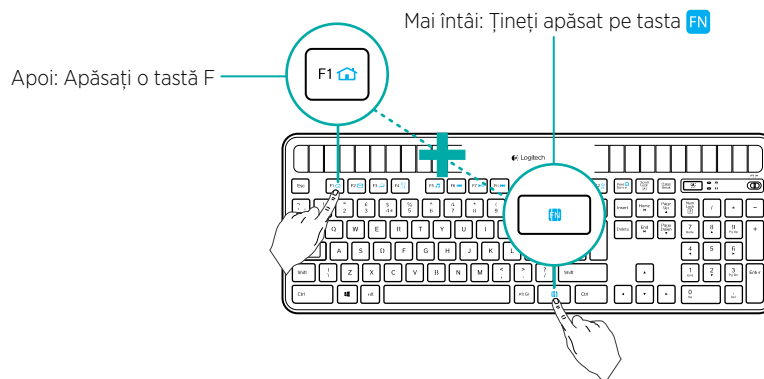


Utilizarea tastei F pe tastatură

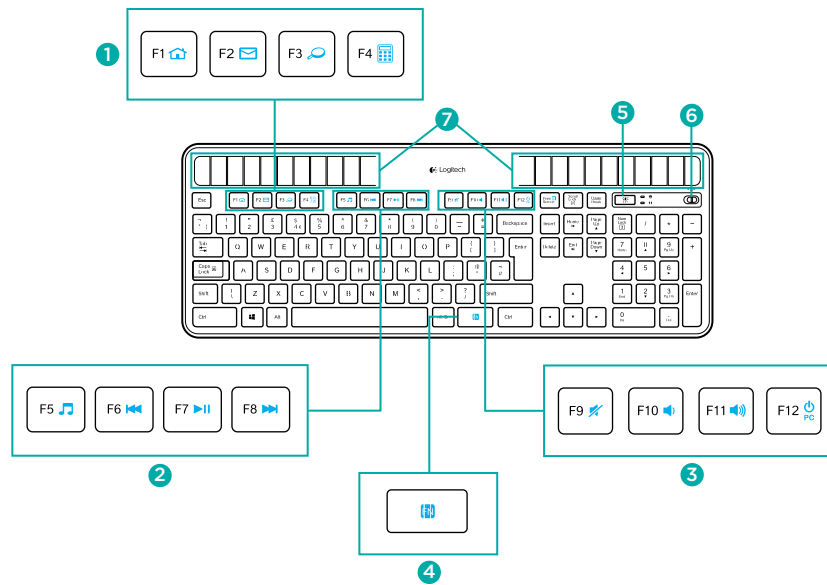
Tastele F îmbunătățite și prietenoase vă permit să lansați cu ușurință aplicațiile. Pentru a utiliza funcțiile îmbunătățite (pictograme albastre), mai întâi țineți apăsat pe tasta **FN**, apoi apăsați tasta F pe care doriți să o utilizați.

Sfat: În setările software, puteți inversa modul FN dacă preferați să accesați direct funcțiile îmbunătățite, fără a fi nevoie să apăsați tasta **FN**.*

* Necesită software-ul SetPoint™ (disponibil pentru descărcare de la www.logitech.com/downloads. Indisponibil pe Windows RT.)



Caracteristicile tastaturii



1. Zonă aplicații

- FN** + F1 Navigare la pagina Internet de pornire
- FN** + F2 Lansare aplicație e-mail
- FN** + F3 Lansare Căutare Windows*
- FN** + F4 Lansare calculator

2. Zonă navigare multimedia

- FN** + F5 Lansare aplicație media
- FN** + F6 Piesa anterioară
- FN** + F7 Redare/Pauză
- FN** + F8 Piesa următoare

3. Zonă volum multimedia

- FN** + F9 Anulare volum
- FN** + F10 Scădere volum
- FN** + F11 Creștere volum
- FN** + F12 Mod repaus

4. **FN** Tastă multifuncțională

- 5. Tastă rapidă Verificare lumină
- 6. Comutator de alimentare tastatură
- 7. Baterii solare

* Căutare One Touch dacă este instalat software-ul SetPoint®. (Indisponibil pe Windows RT.)

Conectați-l. Uitați de el. Adăugați la acesta.

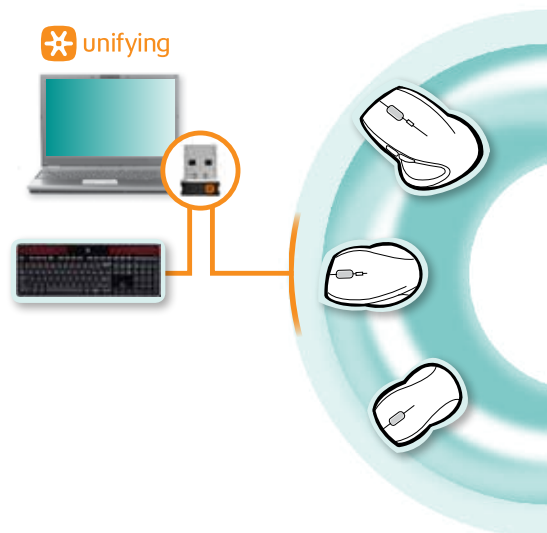
Dețineți un receptor Logitech® Unifying. Acum adăugați o tastatură sau un mouse wireless compatibil care utilizează același receptor.

Este simplu. Trebuie numai să lansați software-ul Logitech® Unifying* și să urmați instrucțiunile de pe ecran.

Pentru mai multe informații și pentru a descărca software-ul, accesați www.logitech.com/unifying

*Accesați Start/All Programs (Toate programele)/Logitech/Unifying/Logitech Unifying Software (Software Logitech Unifying)

Notă: Indisponibil pe Windows RT.



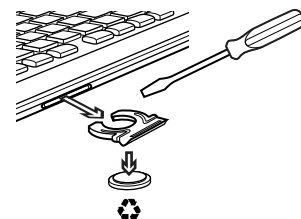
Ajutor la configurare: tastatura nu funcționează

- **Verificați receptorul Unifying.** De asemenea, încercați să schimbați porturile USB.
 - **Ați încercat să diminueți distanța?** Încercați să mutați tastatura K750 mai aproape de receptorul Unifying sau conectați receptorul Unifying la adaptorul wireless, în cazul în care utilizați un computer PC turn.
 - **Tastatura K750 este pornită?** Glisați butonul Off/On (Oprit/Pornit) al tastaturii în poziția Off (Oprit), apoi înapoi în poziția On (Pornit).
 - **Restabiliți conexiunea.** Utilizați software-ul Unifying pentru a reseta conexiunea dintre tastatura K750 și receptorul Unifying. Pentru mai multe informații, consultați secțiunea Unifying din acest ghid.
 - **Reporniți computerul.**
 - **Apăsăți tasta rapidă Verificare lumină.** Dacă LED-ul tastei Verificare lumină nu se aprinde deloc, energia tastaturii K750 este epuizată. Pentru a utiliza din nou tastatura K750, creșteți semnificativ cantitatea de lumină la care este expusă tastatura, la un nivel specific unui birou iluminat puternic. Poate dura o zi sau două pentru ca tastatura K750 să se încarce când este expusă la acest nivel ridicat de lumină, dar numai câteva ore dacă tastatura K750 este plasată în lumina directă a soarelui.
- Notă:** Dacă LED-ul tastei Verificare lumină se aprinde automat roșu intermitent, energia tastaturii K750 este aproape epuizată, iar tastatura are nevoie de mai multă lumină pentru a funcționa în continuare pe termen lung.
- **Descărcați și utilizați Solar App.** Acest widget util vă oferă o modalitate ușoară și vizuală pentru a verifica lumina la care este expusă tastatura K750, verificând în același timp rezerva de energie a tastaturii. Descărcați Solar App de la www.logitech.com/k750/solarapp (Indisponibil pe Windows RT.)

Manevrarea produsului la sfârșitul perioadei de funcționare

Când v-ați decis să nu mai utilizați produsul, reciclați-l conform legislației locale. Urmați instrucțiunile de mai jos pentru a scoate bateria (nu poate fi înlocuită de utilizatori) din tastatură, apoi reciclați atât tastatura, cât și bateria, conform recomandărilor de la pașii 3 și 4.

1. Utilizați o șurubelniță pentru a deschide sertarul bateriei.
2. Scoateți cu grijă bateria din sertar.
3. Predați bateria utilizată la un punct de colectare corespunzător pentru reciclarea bateriilor.
4. Predați produsul la un punct de colectare corespunzător pentru reciclarea echipamentelor electrice și electronice.



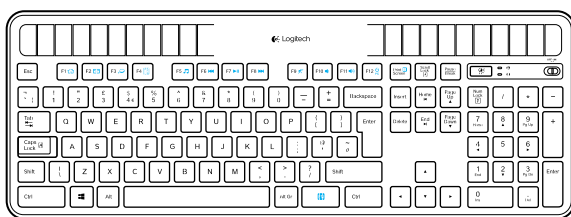
Ce părere aveți?

Acordați-ne un minut pentru a ne spune.

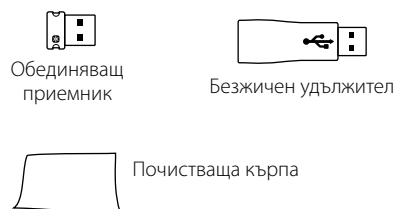
Vă mulțumim că ați achiziționat produsul nostru.

www.logitech.com/ithink

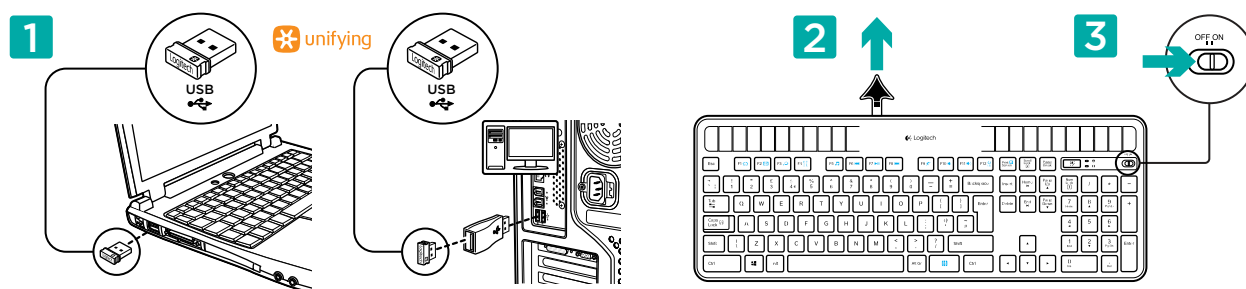
Съдържание на кутията



Безжична соларна клавиатура K750



Настройка на клавиатурата



1. Включете приемника Unifying в USB порт на компютъра. За компютри с вертикални кутии използвайте безжичния разширител с цел да минимизирате възможността от радиочестотни (RF) смущения.
2. За да активирате клавиатурата, издърпайте езичето.
3. Включете клавиатурата.

Колко светлина е необходима?

K750 се нуждае от умерено количество светлина, за да може да работи и съхранява енергия. Непряката слънчева светлина или стайно осветление е достатъчно.

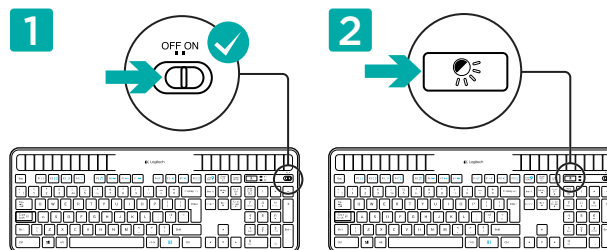
Когато бъде непрекъснато изложена на светлина в затъмнено помещение, K750 ще разполага с достатъчно енергия, за да може да работи. Тъй като обикновено в закрити помещения се сменят периоди на затъмненост, през преобладаващата част от времето през деня е препоръчително да има осигурено умерено стайно осветление. Времето на презареждане на K750 е много по-малко, когато се намира в ярко осветени помещения или когато K750 е оставена на пряка слънчева светлина.

K750 съхранява автоматично енергия, дори когато е изключена. Тази съхранена енергия позволява известно време да използвате K750 без светлина. При пълен заряд K750 може да работи до три месеца в състояние на абсолютна затъмненост преди да се наложи презареждане.

Извършване на проверка за достатъчна светлина

Как ще разберете дали системата разполага с достатъчно светлина за K750? Използвайте клавиша за бърз достъп "Проверка на светлина". K750 ви съобщава, ако не получава достатъчно светлина.

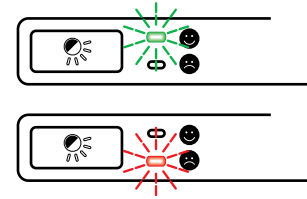
1. Уверете се, че K750 е включена.
2. Използвайте клавиша за бърз достъп "Проверка на светлина". LED светодиодът "Проверка на светлина" започва да мига в зелено или червено или не възпроизвежда никаква светлина. За допълнителна информация вижте раздела "Тълкуване на LED светодиода Проверка на светлина".



Тълкуване на LED светодиода "Проверка на светлина"

- LED светодиодът "Проверка на светлина" започва да мига в **зелено**. K750 получава достатъчно светлина и е готова за употреба.
- LED светодиодът "Проверка на светлина" започва да мига в **червено**. K750 се нуждае от повече светлина, за да може да работи продължително време.

Забележка: Забележка: ако LED светодиодът "Проверка на светлина" не произвежда никаква светлина, вижте помощния раздел и информацията в него за настройка.



Използване на приложението Solar

Искате ли да разполагате с лесен и нагледен начин за проверка на наличната светлина, която попада върху K750, като същевременно следи енергийните ресурси на клавиатурата? Изтеглете и инсталирайте приложението Solar от www.logitech.com/k750/solarapp

- Приложението Solar работи във фонов режим и ви уведомява всеки път, когато настъпи промяна в енергийните ресурси (нарастване или спадане) на K750.
- Опитайте да задържите светодиода "Проверка на светлина" насочен към 100 lux или по-висока стойност, за да сте сигурни, че K750 ще разполага с достатъчно енергия.
- За да приведете приложението Solar във фонов режим, натиснете клавиша за бърз достъп до режима за проверка на светлината от клавиатурата. Приложението Solar ще се появи, с което регулаторът "Проверка на светлина" незабавно ще се активира.

Забележка: Не е налично за Windows RT.



Индикатор за проверка на светлината

Показание на индикатора за проверка на светлината

Енергийни ресурси (иерархично)
Енергийни ресурси (в реално време)

Показание за енергийни ресурси (в реално време)

Уведомявания за състоянието относно енергийните ресурси

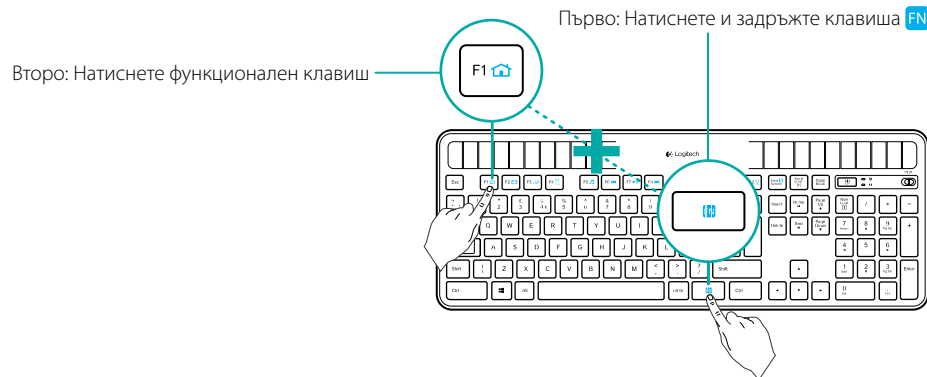
Щракнете, за да получите указания за управлението на енергийните ресурси

Използване на функционален клавиш на клавиатурата

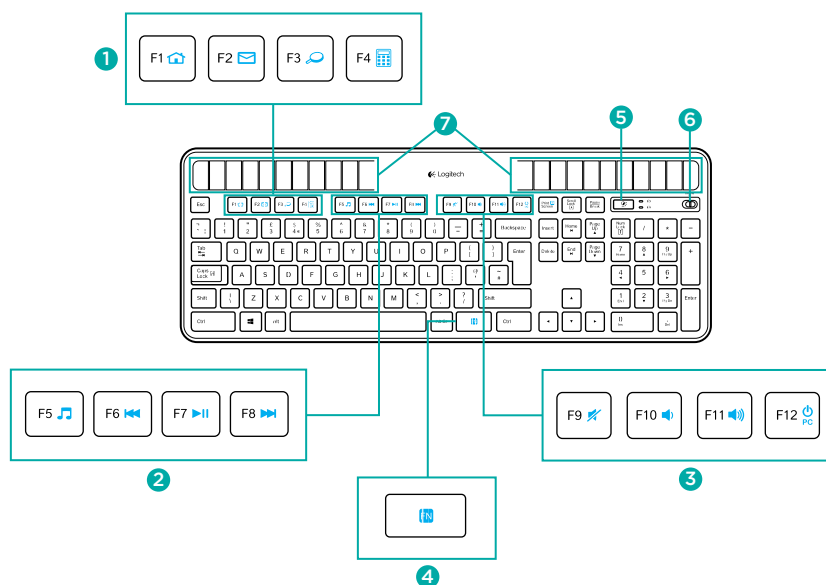
Лесните за използване функционални клавиши позволяват лесно да отворите приложения. За да използвате разширените функции, първо натиснете и задържете клавиша **FN** и след това функционалния клавиш, който искате да използвате.

Съвет: Ако предпочитате да влизате директно в разширените функции, без да се налага да натискате клавиша **FN**, можете да обърнете режима в софтуерните настройки.*

* Необходим е софтуерът SetPoint™ (може да го изтеглите от www.logitech.com/downloads). Не е налично за Windows RT.)



Функции на клавиатурата



1. Зона за приложения

- FN** + F1 Начална интернет страница
- FN** + F2 Отваряте имейл приложение
- FN** + F3 Отваряте Windows Search*
- FN** + F4 Отваряне на калкулатора

2. Мултимедия зона за навигация

- FN** + F5 Отваряте мултимедийно приложение
- FN** + F6 Предишна песен
- FN** + F7 Изпълнение/пауза
- FN** + F8 Следваща песен

3. Мултимедия зона за управление силата на звука

- FN** + F9 Изключване на звука
- FN** + F10 Намаляване силата на звука
- FN** + F11 Увеличаване силата на звука
- FN** + F12 Режим на покой

4. Клавиш **FN**

- 5. Клавиш за бърз достъп "Проверка на светлина"
- 6. Бутон на клавиатурата за захранването
- 7. Слънчеви клетки

* Търсене с едно докосване, ако е инсталиран софтуерът SetSpoint®. Не е налично за Windows RT.)

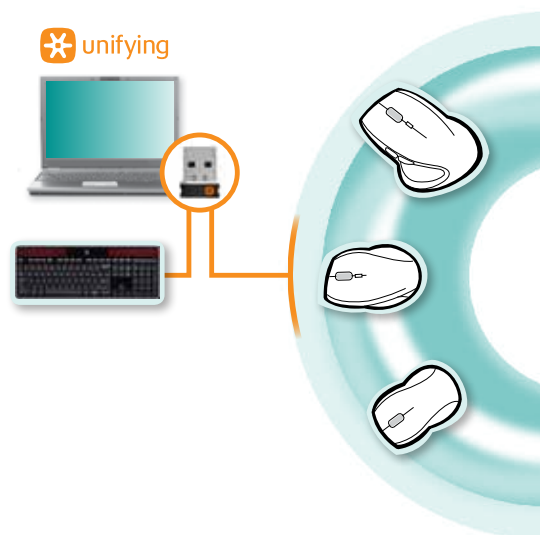
Включете. Забравете го. Подобрете го.

Имате приемник Logitech® Unifying. Сега добавете съвместима безжична клавиатура или мишка, използваща същия приемник. Лесно е. Само пуснете софтуера Logitech® Unifying* и следвайте инструкциите на екрана.

За още информация и за изтегляне на софтуера посетете www.logitech.com/unifying

*Отидете на "Старт/Всички програми/Logitech/Unifying/Logitech Unifying Software"

Забележка: Не е налично за Windows RT.



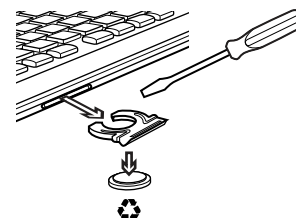
Помощ за настройката: клавиатурата не работи.

- **Проверете приемника Unifying.** Опитайте се също така да смените USB портовете.
- **Преместване по-близо?** Опитайте да преместите K750 по-близо до приемника Unifying или включете приемника Unifying в безжичния разширител, ако използвате компютър с вертикална кутия.
- **Включена ли е K750?** Плъзнете бутона за включване/изключване на клавиатурата на позиция Изключен и след това на Включен.
- **Установете отново връзката.** Използвайте софтуера Unifying, за да рестартирате връзката между клавиатурата K750 и приемника Unifying. За повече информация вижте раздела за Unifying в това ръководство.
- **Рестартирайте компютъра.**
- **Използвайте клавиша за бърз достъп "Проверка на светлина".** Ако LED светодиодът "Проверка на светлина" не генерира никаква светлина, K750 е изтощена. За да използвате отново K750, намалете значително количеството светлина, насочено към клавиатурата, до ниво, подходящо за светло осветен офис. Когато се изложи на повишено ниво на осветеност, презареждането на K750 може да отнеме ден или два повече и едва няколко часа, ако K750 бъде оставена на пряка слънчева светлина.
Забележка: Всеки път, когато LED светодиодът "Проверка на светлина" започне да мига автоматично в червено, това означава, че K750 е почти изразходена и се нуждае от повече светлина, за да може да работи продължително време.
- **Изтеглете и използвайте приложението Solar.** Тази удобна притурка ви осигурява лесен и по-видим начин за проверка на наличното количество светлина, насочена към K750, като същевременно следи енергийната ѝ наличност. Изтеглете приложението Solar от www.logitech.com/k750/solarapp (Не е налично за Windows RT).

Извеждане на продукта от употреба

Когато решите да преустановите използването на този продукт, рециклирайте го, като спазите местните разпоредби за това. Съблюдавайте инструкциите по-долу, за да извадите батерията (не подлежи на смяна от потребителя) от клавиатурата, след което рециклирайте клавиатурата и батерията съгласно препоръките в стъпки 3 и 4.

1. Отворете гнездото на батерията с помощта на отвертка.
2. Внимателно извадете батерията от гнездото.
3. Предайте изтощената батерия в подходящ за целта пункт за събиране на отпадъци, целесъобразен за рециклиране на батерии.
4. Предайте продукта в подходящ за целта пункт за събиране на отпадъци, целесъобразен за рециклиране на електрическо и електронно оборудване.

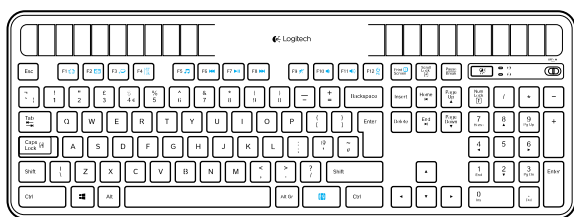


Какво мислите?

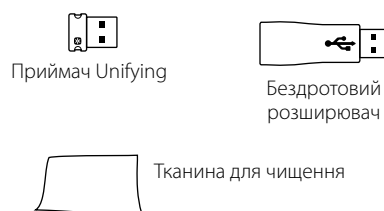
Отделете няколко минути, за да ни кажете.
Благодарим ви, че закупихте нашия продукт.

www.logitech.com/ithink

Вміст упаковки



Бездротова клавіатура K750 з використанням сонячних елементів

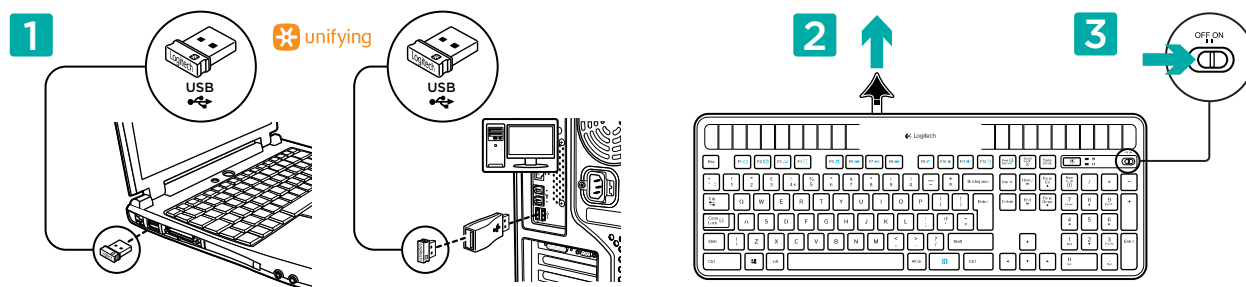


Приймач Unifying

Бездротовий розширювач

Тканина для чищення

Налаштування клавіатури



1. Під'єднайте приймач Unifying до USB-порту комп'ютера. Для ПК з вертикальним корпусом використовуйте бездротовий розширювач, щоб мінімізувати можливість впливу радіоперешкод.

2. Потягніть за язичок, щоб активувати клавіатуру.

3. Увімкніть клавіатуру.

Скільки світла потрібно?

Клавіатурі K750 потрібна лише помірна кількість світла для функціонування та збереження енергії. Підходить непряме сонячне проміння або освітлення у приміщенні.

Якщо клавіатура K750 постійно використовується в умовах темного освітлення в кімнаті, цього достатньо для її роботи. Оскільки у приміщенні зазвичай буває темно, рекомендується підтримувати помірний рівень освітлення в кімнаті протягом більшої частини дня. Тривалість заряджання для клавіатури K750 буде значно менша в умовах яскравого освітлення або в разі її розташування під прямим сонячним промінням.

Клавіатура K750 зберігає енергію автоматично, навіть коли її вимкнено. Ця збережена енергія дає змогу використовувати клавіатуру K750 деякий час у темряві. За повного рівня заряду клавіатура K750 може працювати до трьох місяців у повній темряві без заряджання.

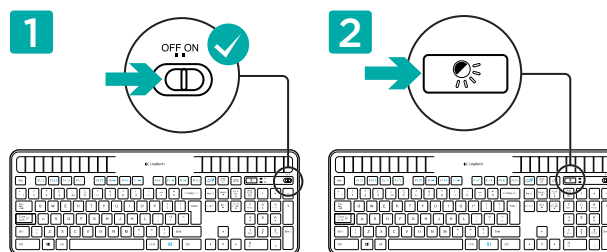
Перевірка відповідності освітлення

Як дізнатися, чи достатньо світла для клавіатури K750? Скористайтесь сполученням клавіш для перевірки світла.

Клавіатура K750 повідомить, чи отримує вона достатньо освітлення.

1. Переконайтеся, що клавіатуру K750 увімкнено.

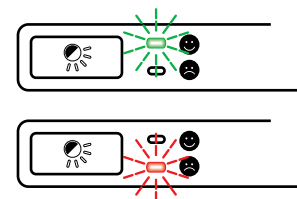
2. Натисніть сполучення клавіш для перевірки світла. Індикатор перевірки світла заблимає зеленим або червоним, чи взагалі не світитиметься. Щоб отримати докладні відомості, див. розділ «Перегляд показників індикатора перевірки світла».



Перегляд показників індикатора перевірки світла

- **Індикатор перевірки світла миготить зеленим.** Клавіатура K750 отримує достатньо світла та готова до використання.
- **Індикатор перевірки світла миготить червоним.** Клавіатура K750 потребує більше світла для тривалої роботи.

Примітка. Якщо індикатор перевірки світла не світиться, див. докладні відомості в розділі «Довідка з налаштування».

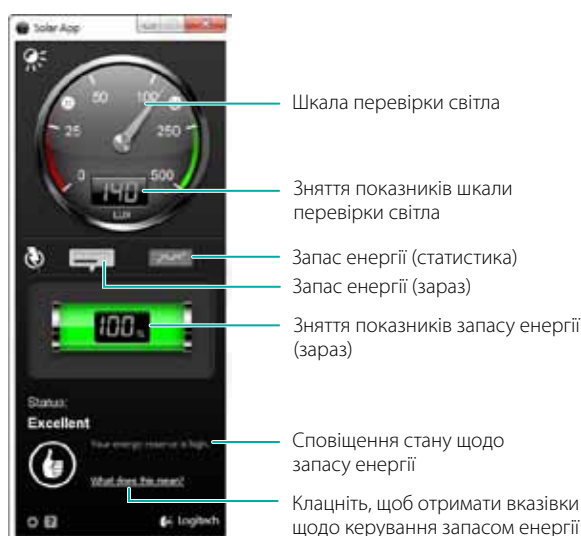


Використання програми Solar App

Потрібен простий і наочний спосіб перевірки доступного світла, яке потрапляє на клавіатуру K750, з одночасним відстеженням запасу енергії клавіатури? Завантажте та встановіть програму Solar App із веб-сайту www.logitech.com/k750/solarapp

- Програма Solar App працює у фоновому режимі та сповіщає про змінення (збільшення або зменшення) запасу енергії клавіатури K750.
- Підтримуйте енергію на рівні принаймні 100 люкс на шкалі індикатора перевірки світла, щоб забезпечити достатній рівень енергії для клавіатури K750.
- Щоб перевести програму Solar App в основний режим, натисніть сполучення клавiш для перевірки світла на клавіатурі. Відобразиться програма Solar App, і одразу активується шкала перевірки світла.

Примітка. Недоступно для Windows RT.



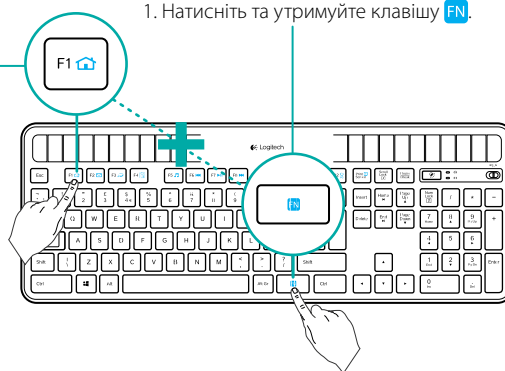
Використання функціональної клавiші на клавіатурі

Зручні функціональні клавiші з розширеними можливостями дають змогу легко запускати програми. Щоб скористатися розширеними функціями (піктограми синього кольору), спочатку натисніть та утримуйте клавiшу **FN**, а потім натисніть потрібну функціональну клавiшу.

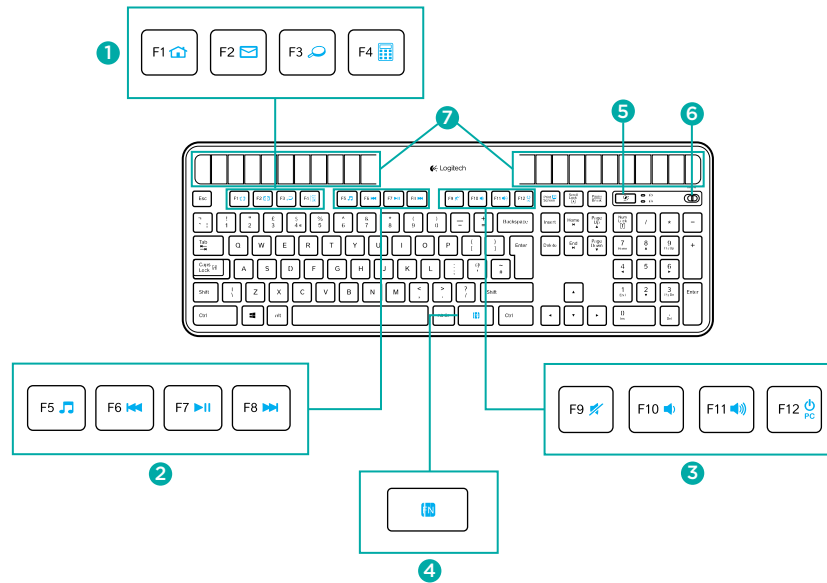
Порада. У настройках програмного забезпечення можна змінити режим клавiші FN, якщо потрібно отримати безпосередній доступ до розширених функцій, не натискаючи клавiшу **FN**.*

* Вимагає програмного забезпечення SetPoint™, доступного для завантаження на сторінці www.logitech.com/downloads. Недоступно для Windows RT.

1. Натисніть та утримуйте клавiшу **FN**.
2. Натисніть функціональну клавiшу.



Функції клавіатури



1. Зона клавіш запуску програм

- FN** + F1 – домашня сторінка
- FN** + F2 – запуск програми для роботи з електронною поштою
- FN** + F3 – запуск служби пошуку Windows Search*
- FN** + F4 – запуск калькулятора

2. Зона навігації мультимедійними елементами

- FN** + F5 – запуск мультимедійної програми
- FN** + F6 – попередня доріжка
- FN** + F7 – відтворення/пауза
- FN** + F8 – наступна доріжка

3. Зона мультимедійної гучності

- FN** + F9 – вимкнення звуку
- FN** + F10 – зменшення рівня гучності
- FN** + F11 – збільшення рівня гучності
- FN** + F12 – режим сну

4. Клавіша **FN**

- 5. Сполучення клавіш для перевірки світла.
- 6. Перемикач живлення клавіатури
- 7. Сонячні елементи

* Функція One Touch Search (пошук одним дотиком) доступна у разі встановлення програмного забезпечення SetPoint®. (Недоступно для Windows RT.)

Під'єднайте. Залиште. Додайте.

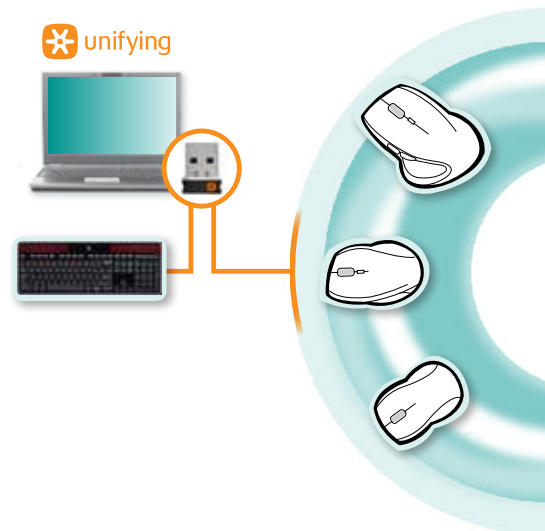
Ви вже маєте приймач Logitech® Unifying. Тепер додайте сумісну бездротову клавіатуру або мишу, що використовує цей приймач.

Це легко. Потрібно лише запустити програмне забезпечення Logitech® Unifying* і дотримуватись екранних вказівок.

Щоб отримати докладну інформацію та завантажити програмне забезпечення, відвідайте веб-сторінку www.logitech.com/unifying.

*Перейдіть до меню «Пуск»/«Усі програми»/«Logitech»/«Unifying»/«Logitech Unifying Software».

Примітка. Недоступно для Windows RT.



Довідка з настроювання: клавіатура не працює

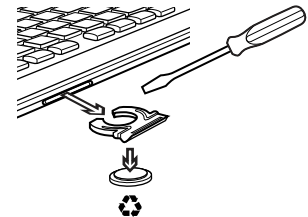
- **Перевірте приймач Unifying.** Також спробуйте змінити USB-порти.
- **Перемістіть ближче.** Спробуйте перемістити клавіатуру K750 ближче до приймача Unifying або під'єднайте приймач Unifying до бездротового розширювача, якщо використовується ПК з вертикальним корпусом.
- **Клавіатуру K750 увімкнено?** Посуньте перемикач увімкнення/вимкнення клавіатури в положення Вимк., а потім у положення Увімк.
- **Повторно встановіть підключення.** Щоб повторно встановити підключення між клавіатурою K750 і приймачем Unifying, використовуйте програмне забезпечення Unifying. Щоб отримати більш детальну інформацію, див. розділ Unifying.
- **Перезапустіть комп'ютер.**
- **Натисніть сполучення клавіш для перевірки світла.** Якщо індикатор перевірки світла не світиться, клавіатура K750 розряджена. Щоб знову використовувати клавіатуру K750, значно збільште інтенсивність світла, що потрапляє на клавіатуру, до рівня, який відповідає яскраво освітленому офісу. Зарядження клавіатури K750 може тривати один або два дні в умовах цього збільшеного рівня освітлення, а може й лише кілька годин, якщо розташувати клавіатуру K750 під прямим сонячним промінням.

Примітка. Примітка. Якщо індикатор перевірки світла автоматично блимає червоним, клавіатура K750 майже розрядилася та потребує більше світла для тривалої роботи.
- **Завантажте та використовуйте програму Solar App.** Цей корисний віджет забезпечує простий і наочний спосіб перевірки доступного світла, яке потрапляє на клавіатуру K750, з одночасним відстеженням запасу енергії клавіатури. Завантажте програму Solar App із веб-сайту www.logitech.com/k750/solarapp (Недоступно для Windows RT.)

Утилізація продукту

Якщо ви вирішили припинити використання продукту, утилізуйте його відповідно до місцевого законодавства. Дотримуйтеся наведених нижче інструкцій, щоб вийняти акумулятор (недоступний для заміни користувачем) із клавіатури, а потім утилізуйте клавіатуру й акумулятор відповідно до рекомендацій у кроках 3 і 4.

1. Відкрийте акумуляторний лоток за допомогою викрутки.
2. Обережно вийміть акумулятор із лотка.
3. Здайте використаний акумулятор у відповідний приймальний пункт з утилізації акумуляторів.
4. Здайте продукт у відповідний приймальний пункт з утилізації електричного та електронного устаткування.



Ваші думки

Будь ласка, поділіться з нами своїми враженнями.

Дякуємо за покупку нашого продукту.

www.logitech.com/ithink



www.logitech.com



www.logitech.com/support

België/Belgique	Dutch: +32-(0)2 200 64 44; French: +32-(0)2 200 64 40	South Africa	0800 981 089
Česká Republika	+420 239 000 335	Suomi	+358-(0)9 725 191 08
Danmark	+45-38 32 31 20	Sverige	+46-(0)8-501 632 83
Deutschland	+49-(0)69-51 709 427	Türkiye	00800 44 882 5862
España	+34-91-275 45 88	United Arab Emirates	8000 441-4294
France	+33-(0)1-57 32 32 71	United Kingdom	+44-(0)203-024-81 59
Ireland	+353-(0)1 524 50 80	European, Mid. East., & African Hq. Morges, Switzerland	English: +41-(0)22 761 40 25 Fax: +41-(0)21 863 54 02
Italia	+39-02-91 48 30 31	Eastern Europe	English: 41-(0)22 761 40 25
Magyarország	+36 (1) 777-4853	Argentina	+0800 555 3284
Nederland	+31-(0)-20-200 84 33	Brasil	+0800 891 4173
Norge	+47-(0)24 159 579	Canada	+1-866-934-5644
Österreich	+43-(0)1 206 091 026	Chile	+1230 020 5484
Polska	00800 441 17 19	Colombia	01-800-913-6668
Portugal	+351-21-415 90 16	Latin America	+1 800-578-9619
Россия	+7(495) 641 34 60	Mexico	01.800.800.4500
Schweiz/Suisse	D +41-(0)22 761 40 12	United States	+1 646-454-3200
Svizzera	F +41-(0)22 761 40 16		
	I +41-(0)22 761 40 20		
	E +41-(0)22 761 40 25		

© 2012 Logitech, Inc. All rights reserved. Logitech, the Logitech logo, and other Logitech marks are owned by Logitech and may be registered. Microsoft, Windows Vista, Windows, and the Windows logo are trademarks of the Microsoft group of companies. Android is a trademark of Google Inc. The Bluetooth® word mark and logos are owned by the Bluetooth SIG, Inc. and any use of such marks by Logitech is under license. All other trademarks are the property of their respective owners.

621-000104.002