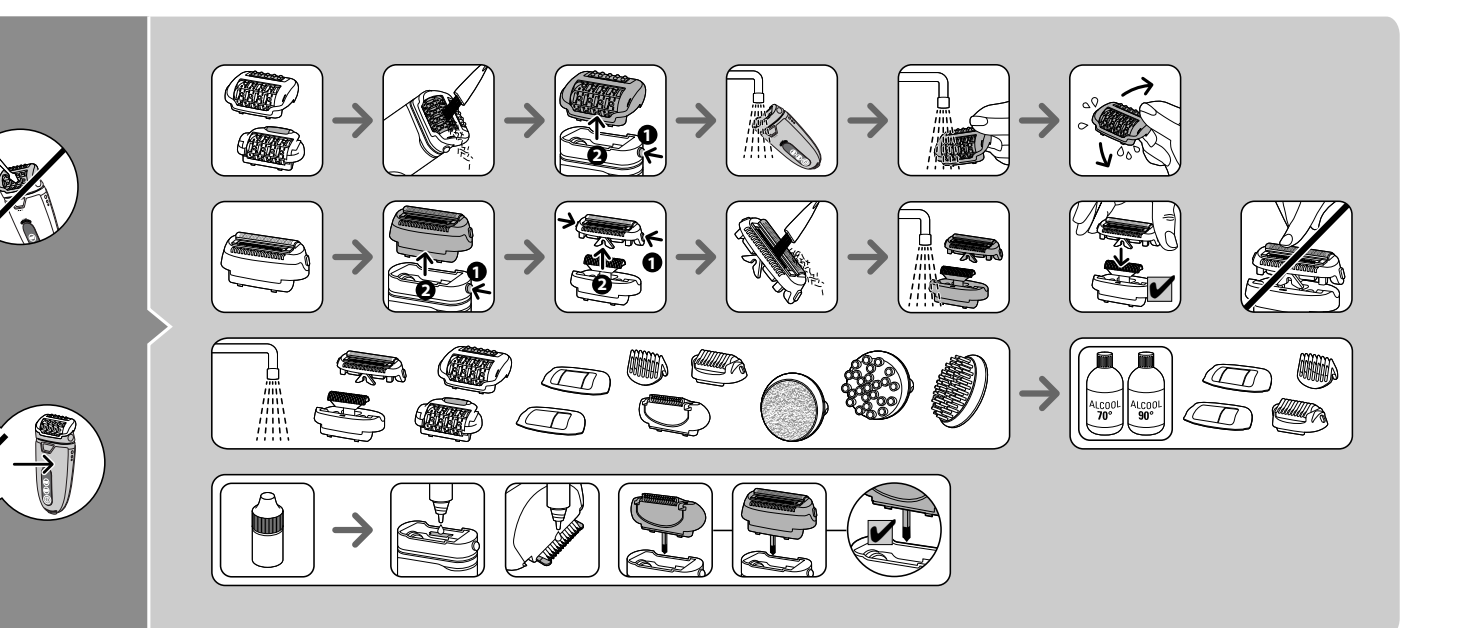
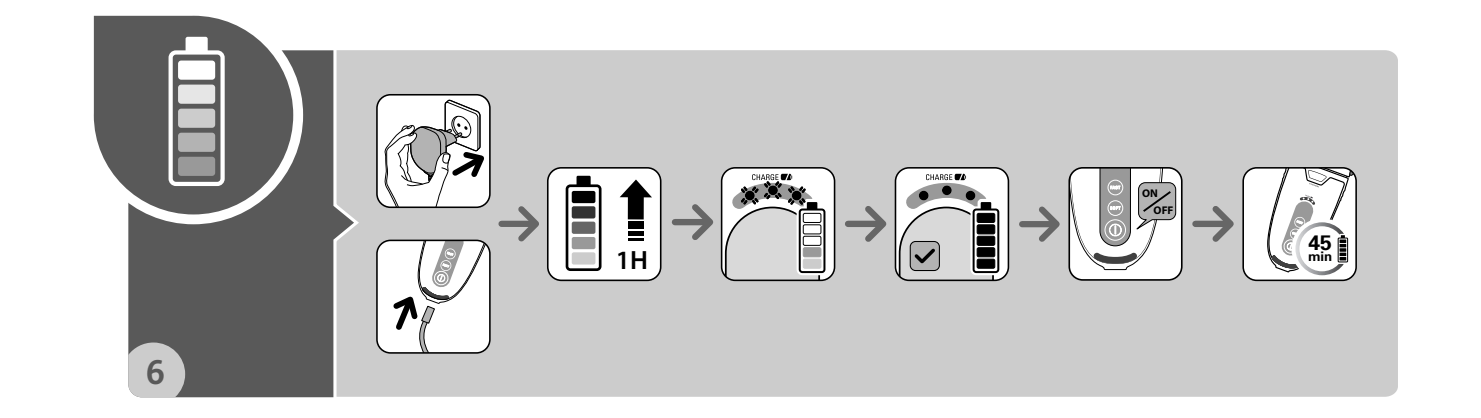


EPILATORS: WET & DRY

www.rowenta.com



EN - *According to model RU - *В зависимости от модели UK - *Залежно від моделі ET - *Sõltuvalt mudelist

LT - *Priklausomai nuo modelio LV - *Atbilstoši modeļim PL - *W zależności od modelu CS - *Dle modelu

SK - *Podľa modelu SL - *Odvisno od modela HR - *Ovisno o modelu RO - *În funcție de model

ET

LT

Please read these instructions carefully before using the appliance.

SAFETY EN

For your safety, this appliance complies with all applicable standards and regulations (Low Voltage, Electromagnetic Compatibility, Environmental directives, etc.)... CAUTION: The appliance will not work while it is connected to the mains power supply.

GUARANTEE

PROTECTING THE ENVIRONMENT

Preparation of the skin Your skin must be clean and dry. Use on dry skin: the small red spots which appear after epilation show that hair has been removed correctly.

Внимательно прочтите перед использованием

RU

Безопасность Для вашей безопасности данный прибор отвечает действующим нормам и правилам (Директивам по низкому напряжению, электромагнитной совместимости, охране окружающей среды...)

ВНИМАНИЕ: Когда эпилятор подключен к электросети, он не работает. Внимание: Прибор не предназначен для использования лицами (включая детей) с пониженными физическими, чувственными или умственными способностями...

ГАРАНТИЯ

Этот прибор предназначен исключительно для бытового использования и не может использоваться в профессиональных целях.

ПРЕДПОДГОТОВКА КОЖИ Кожа должна быть чистой и сухой. Сухая эпилация: маленькие красные пятнышки, появляющиеся после эпилации, являются подтверждением того, что волосы были выдернуты...

Уважно прочтите перед использованием.

UK

Безпека Для вашoї безпеки цей епілятор відповідає діючим нормам і правилам (Директивам про низьку напругу, електромагнітну сумісність, оточуюче середовище, тощо).

УВАГА: Цей епілятор не призначено для використання особами (з тому числі дітьми) із фізичними, сенсорними та розумовими вадами або особами, які не мають достатньо досвіду і знань, за винятком тих випадків, коли їм допомагає людина, яка відповідає за їх безпеку...

ГАРАНТІЯ

Цей прилад призначено виключно для побутового призначення. Не використовуйте його з професійною метою.

ПІДГОТОВКА ШКИРИ Вашої шкіра повинна бути чистою і сухою. Суха епіляція: маленькі червоні цятки, що з'являються після епіляції, вказують на те, що волосся було вилучено швидко і правильно...

Lugeda tähelepanu! enne seadme kasutuselevõtmist.

OHUTUS ET

Teie turvalisuse huvides on see seade konstrueeritud vastavalt antud valdkonda reguleerivatele normidele ja määruste säletetele (madalpinge direktiiv, elektromagnetiline ühiloovus, keskkond...)

HOIATUS: Seda seadet ei ole võimalik kasutada ajal, mil see on vooluvõrgu ühendatud. HOIATUS: See seade ei ole mõeldud kasutamiseks pilu- või füüsiliste, sensoorsete või vaimsete võimega isikute poolt (kaasa arvatud lapsed) või vastavate teadmiste ja kogemusteta isikute poolt ilma nende turvalisuse eest vastutava isiku järelevalve ja eelneva, seadme kasutamist selgitava juhendamata...

GAARANTII

See seade on mõeldud vaid kodustes tingimustes kasutamiseks. Seadet ei ole lubatud kasutada äärmusmärklde. Seadme mitte-sihtotstarbekohase kasutamise korral kaotavad seadmele laienevad garantiitingimused kehtivuse.

NAHA ETTEVALMISTAMINE Nahk peab olema puhas ja kuiv. Kuivepileerimine: väikesed punaste täpikesed ilmumine pärast eepileerimist annab tunnistust sellest, et karvad on lihtsi välja tõmmatud; täpid kaovad üsna pea. Seetõttu on soovitatav epileerida õhtul. Vajaduse korral kasutage pärast eepileerimist leevendavat kreemi.

Prieš naudodami atidžiai perskaitykite.

SAUGOS PATARIMAI

Šio aparato saugumas užtikrinamas laikantis taikomų standartų ir teisės akty (žemos įtampos, elektromagnetinio suderinamumo, aplinkos direktyvų ir pan.).

ĮSPĖJIMAS: Šis aparatas nėra skirtas naudoti asmenims (ypač vaikams), kurių fizinės, jutiminės arba protinės galios yra apribotos, taip pat asmenims, neturintiems atitinkamos patirties arba žinių, išskyrus tuos atvejus, kai už jų saugumą atsakingi asmenys užtikrina tinkamą priežiūrą arba jie iš anksto gauna instrukcijas dėl šio aparato naudojimo. Vaikai turi būti prižiūrimi, užtikrinant, kad jie neišaišytų su aparatu.

GAARANTIIJA

Šis aparatas skirtas tik naudoti namuose. Jis negalima naudoti profesionaliais tikslais. Netinkamai naudojant aparatą garantija netenkama.

ODOS PARUOŠIMAS Jūsų oda turi būti švari ir sausa. Sausus odos dėplavimas: Po depilavimo atsirandantys maži raudoni taškėliai rodo, kad plaukeliai išrūti. Taškėliai greitai išnyks. Dėl šios priežasties pageidautina odą depiliuoti vakare. Jei reikia, baigę depiliuoti užtepkite raminamojo kremą.

McGrp.Ru



Сайт техники и электроники

Наш сайт McGrp.Ru при этом не является просто хранилищем [инструкций по эксплуатации](#), это живое сообщество людей. Они общаются на форуме, задают вопросы о способах и особенностях использования техники. На все вопросы очень быстро находят ответы от таких же посетителей сайта, экспертов или администраторов. Вопрос можно задать как на форуме, так и в специальной форме на странице, где описывается интересующая вас техника.