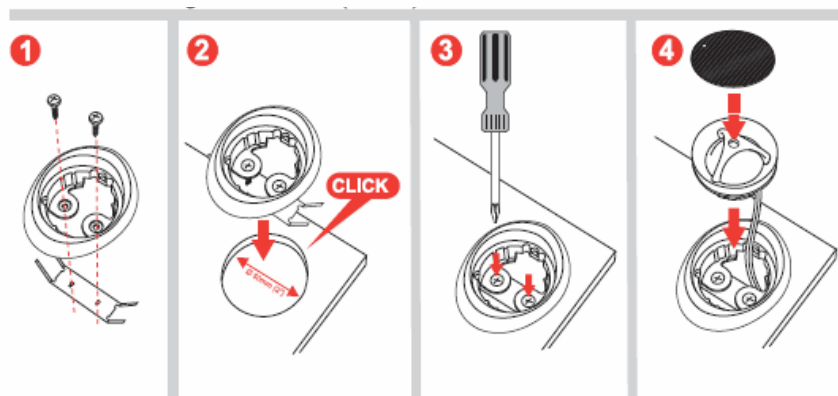
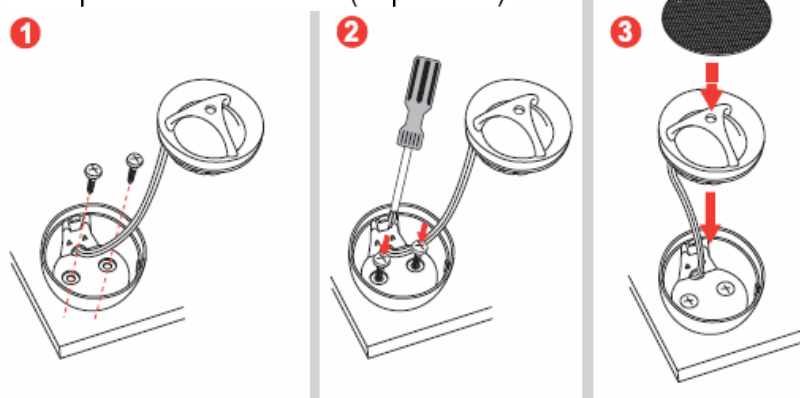


Монтаж «в тело» (монтажное отверстие 50 мм)



Поверхностный монтаж (вариант 2)



Спецификация

2-полосная система		Maximo 5 1/4"	Maximo 6 1/2"
Номинальное сопротивление		4 Ом	4 Ом
Номинальная мощность		80 Вт	90 Вт
Пиковая мощность		160 Вт	180 Вт
Чувствительность (2,83 В/ 1 м)		89 дБ	90,5 дБ
Частотная характеристики		50 — 20000 Гц	50 — 20000 Гц
Диаметр звуковой катушки	НЧ-динамик	25 мм (1")	25 мм (1")
	ВЧ-динамик	25 мм (1")	25 мм (1")
Обмотка звуковой катушки		Медный провод	Медный провод
Магнитная система	НЧ-динамик	Ферритовый магнит	Ферритовый магнит
	ВЧ-динамик	Неодимовый магнит	Неодимовый магнит
Монтажная глубина		56 мм (2.2")	63 мм (2.5")

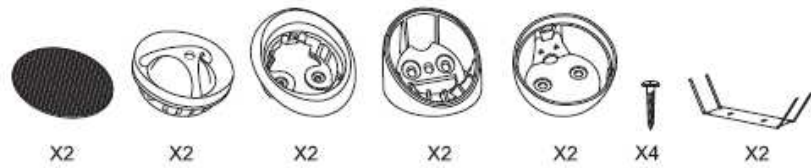
maximo 5 1/4" / 6 1/2"

2-полосная компонентная система
Инструкция по установке

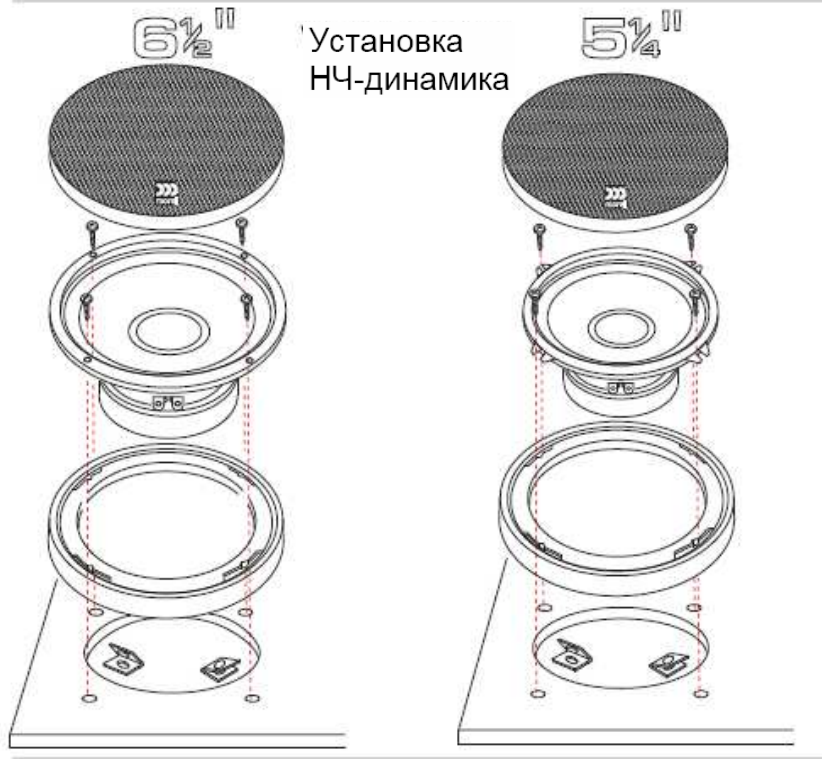
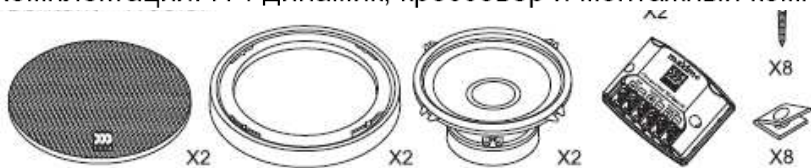


www.morelhifi.com

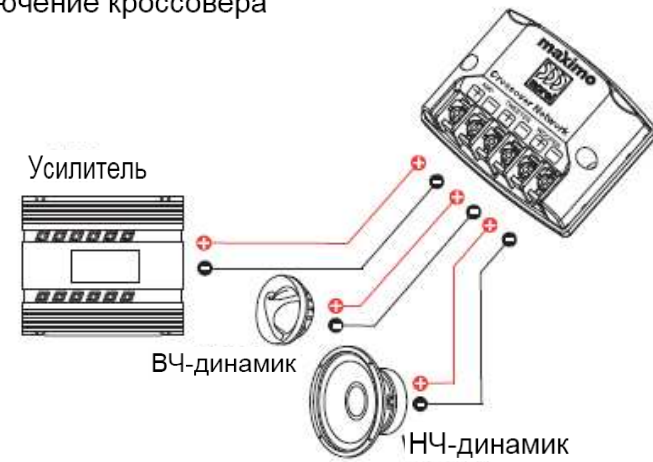
Комплектация: ВЧ-динамик и монтажный комплект



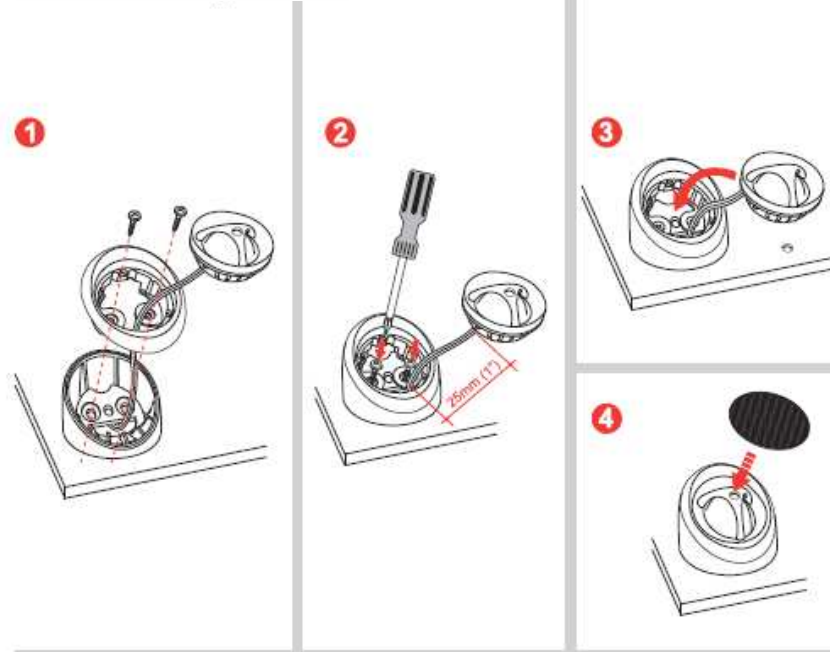
Комплектация: НЧ-динамик, кроссовер и монтажный комплект



Подключение кроссовера



Поверхностный монтаж



McGrp.Ru



Сайт техники и электроники

Наш сайт McGrp.Ru при этом не является просто хранилищем [инструкций по эксплуатации](#), это живое сообщество людей. Они общаются на форуме, задают вопросы о способах и особенностях использования техники. На все вопросы очень быстро находят ответы от таких же посетителей сайта, экспертов или администраторов. Вопрос можно задать как на форуме, так и в специальной форме на странице, где описывается интересующая вас техника.